

# **Deniz Portföy Dördüncü Değişken Fon**

**1 Ocak - 30 Haziran 2019 ara hesap dönemine ait  
performans sunuş raporu ve yatırım performansı  
konusunda kamuya açıklanan bilgilere ilişkin rapor**

## **Deniz Portföy Dördüncü Değişken Fon'un yatırım performansı konusunda kamuya açıklanan bilgilere ilişkin rapor**


Deniz Portföy Dördüncü Değişken Fon'un ("Fon") 1 Ocak - 30 Haziran 2019 hesap dönemine ait ekteki performans sunuş raporunu Sermaye Piyasası Kurulu'nun VII-128.5 sayılı Bireysel Portföylerin ve Kolektif Yatırım Kuruluşlarının Performans Sunumuna, Performansa Dayalı Ücretlendirilmesine ve Kolektif Yatırım Kuruluşlarını Notlandırma ve Sıralama Faaliyetlerine İlişkin Esaslar Hakkında Tebliğ'inde ("Tebliğ") yer alan performans sunuş standartlarına ilişkin düzenlemeleri çerçevesinde incelemiş bulunuyoruz.

İncelememiz sonucunda Fon'un 1 Ocak - 30 Haziran 2019 hesap dönemine ait performans sunuş raporunun Tebliğ'de performans sunuş standartlarına ilişkin düzenlemelerine uygun hazırlanmadığı kanaatine varmamıza sebep olacak herhangi bir tespitimiz bulunmamaktadır.

### *Diğer Husus*

1 Ocak – 30 Haziran 2019 dönemine ait performans sunuş raporunda sunulan ve performans bilgisi hesaplamalarına dayanak teşkil eden finansal bilgiler Türkiye Bağımsız Denetim Standartları'na (BDS) uygun olarak tam veya sınırlı kapsamlı denetime tabi tutulmamıştır.

Güney Bağımsız Denetim ve Serbest Muhasebeci Mali Müşavirlik Anonim Şirketi  
A member firm of Ernst&Young Global Limited

  
Fatih Pölat SMMM  
Sorumlu Denetçi

29 Temmuz 2019  
İstanbul, Türkiye

## Deniz Portföy Dördüncü Değişken Fon'NA AİT PERFORMANS SUNUM RAPORU

### A. TANITICI BİLGİLER

PORTFÖYE BAKIŞ  
Halka Arz Tarihi : 30.03.1998

#### YATIRIM VE YÖNETİME İLİŞKİN BİLGİLER

28.06.2019 tarihi itibarıyla	
Fon Toplam Değeri	704,358
Birim Pay Değeri (TRL)	0.348347
Yatırımcı Sayısı	133
Tedavül Oranı (%)	0.24%
Portföy Dağılımı	
Paylar	64.18%
- Bankacılık	19.54%
- Otomotiv	7.69%
- Hava Yolları Ve Hizmetleri	7.18%
- İletişim	6.81%
- Petrol Ve Petrol Ürünleri	6.63%
- Perakende	3.65%
- Demir, Çelik Temel	3.35%
- Holding	3.32%
- İnşaat, Taahhüt	3.11%
- Cam	2.91%
- Gayrimenkul Yatırım Ort.	0.00%
Borçlanma Araçları	25.39%
- Devlet Tahvili / Hazine Bonosu	25.39%
Takasbank Para Piyasası İşlemleri	10.81%

Fon'un Yatırım Amacı	Portföy Yöneticileri
Hisse senetlerinin uzun vadeli yüksek getiri potansiyelinden yararlanmak isteyen yatırımcılara yönelik bir yatırım fonudur.	ALPER ÖZGE
En Az Alınabilir Pay Adedi : 1 Adet	
Yatırım Stratejisi	
Fon ağırlıklı olarak yerli ve yabancı ortaklık paylarına yatırım yapar. Diğer yandan yerli ve yabancı kamu ve özel sektör borçlanma araçları, Borsa Yatırım Fonları (BYF), türev ürünler portföye dahil edilebilir. Fon, risk değer aralığı 5 ile 7 arasında kalacak şekilde yönetilecektir.	
Yatırım Riskleri	
<p>Piyasa Riski: Finansal varlıkların fiyatlarındaki ani hareketlerden dolayı oluşan risktir. Kredi Riski: Tahvil ve Bono ihraç eden kuruluşların anapara ve faiz geri ödemelerinde yükümlülüklerini karşılayamamaları sonucunda oluşan risktir. Faiz Riski: Piyasa faizlerindeki ani değişiklikler sebebiyle oluşan risktir. Karşı Taraf Riski: Borsa dışı türev araç işlemlerinde, Karşı tarafın sözleşmeden kaynaklanan yükümlülüklerini yerine getirmek istememesi ve/veya yerine getirememesi riskidir. Türev Araçlardan Kaynaklanan Risk: Vadeli işlem ve opsiyon sözleşmelerinin kaldıraç etkisi nedeni ile piyasada oluşacak fiyat hareketleri sonucu anapara ve/veya teminat kayıp riskidir. Döviz Kuru Riski: Döviz kurlardaki ani dalgalanma nedeniyle oluşan risktir. Likidite Riski: Fon portföyünde bulunan varlıkların istenildiği anda piyasa fiyatından nakde dönüştürülemediği halde ortaya çıkan zarar olasılığı riskidir. Operasyonel Risk: Başarısız veya yetersiz iç süreçler, insan, sistem veya dış etkenlerden kaynaklanan doğrudan veya dolaylı kayıp riskidir. Yasal Risk: Fonun halka arz edildiği dönemden sonra mevzuatta ve düzenleyici otoritelerin düzenlemelerinde meydana gelebilecek değişikliklerden olumsuz etkilenmesi riskidir.</p>	

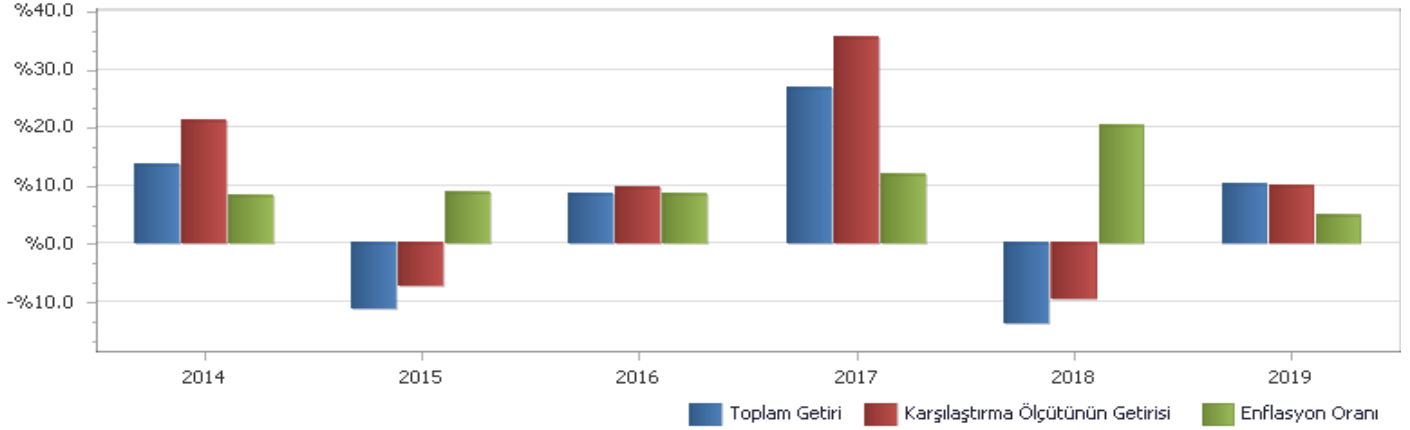
**B. PERFORMANS BİLGİSİ**

PERFORMANS BİLGİSİ							
YILLAR	Toplam Getiri (%)	Karşılaştırma Ölçütünün Getirisi (%)	Enflasyon Oranı (%) (TÜFE) (*)	Portföyün Zaman İçinde Standart Sapması (%) (**)	Karşılaştırma Ölçütünün Standart Sapması (%) (**)	Bilgi Rasyosu	Sunuma Dahil Dönem Sonu Portföyün Toplam Değeri / Net Aktif Değeri
2014	13.686%	21.067%	8.170%	0.624%	0.7418%	-0.1297	1,730,479.05
2015	-11.240%	-7.292%	8.808%	1.041%	0.8121%	-0.0476	1,043,311.67
2016	8.633%	9.542%	8.533%	0.867%	0.9262%	-0.0165	860,162.78
2017	26.711%	35.622%	11.920%	0.593%	0.6991%	-0.1280	1,667,841.43
2018	-13.487%	-9.409%	20.302%	0.868%	0.9879%	-0.0597	806,276.04
2019 (***)	10.258%	9.828%	5.014%	0.981%	0.9903%	0.0107	704,357.80

(\*) Enflasyon oranı TÜİK tarafından açıklanan 12 aylık TÜFE'nin dönemsel oranıdır.

(\*\*) Portföyün ve karşılaştırma ölçütünün standart sapması dönemdeki günlük getiriler üzerinden hesaplanmıştır.

(\*\*\*) İlgili veriler sene başından itibaren rapor tarihine kadar olan değerleri vermektedir.

**PERFORMANS GRAFİĞİ**

**GEÇMİŞ GETİRİLER GELECEK DÖNEM PERFORMANSI İÇİN BİR GÖSTERGE SAYILMAZ.**

### C. DİPNOTLAR

1) Deniz Portföy hedeflenen getirinin yanında destek hizmet ve bütüncül yaklaşım ile yatırımcı nezdinde güvenilir ve şeffaf yönetim yapan kurum anlayışını önemsemektedir. Stratejilere yatırım alternatifleri üzerinde temel ve nicel analizlere göre yatırım komitesinin ortak görüş birliğine göre karar verilir.

2) Fon Portföyü'nün yatırım amacı, yatırımcı riskleri ve stratejisi "Tanıtıcı Bilgiler" bölümünde belirtilmiştir.

3) Fon 01.01.2019 - 28.06.2019 döneminde net %10.26 oranında getiri sağlarken, karşılaştırma ölçütünün getirisi aynı dönemde %9.83 olmuştur. Sonuç olarak Fon'un nispi getirisi %0.43 olarak gerçekleşmiştir.

Toplam Getiri : Fonun ilgili dönemdeki birim pay değerindeki yüzdesel getiriyi ifade etmektedir.

Karşılaştırma Ölçütünün Getirisi : Fonun karşılaştırma ölçütünün ilgili dönem içerisinde belirtilen varlık dağılımları ile ağırlıklandırarak hesaplanmış olan yüzdesel getirisini ifade etmektedir.

Nispi Getiri : Performans sonu dönemi itibariyle hesaplanan portföy getiri oranı ile karşılaştırma ölçütünün getiri oranı arasındaki farkı ifade etmektedir.

4) Yönetim ücretleri, vergi, saklama ücretleri ve diğer faaliyet giderlerinin günlük brüt portföy değerine oranının ağırlıklı ortalaması aşağıdaki gibidir.

01.01.2019 - 28.06.2019 döneminde :	Portföy Değerine Oranı (%)	TL Tutar
Fon Yönetim Ücreti	0.003719%	9,927.83
Denetim Ücreti Giderleri	0.001024%	2,732.59
Saklama Ücreti Giderleri	0.000135%	361.32
Aracılık Komisyonu Giderleri	0.000052%	139.68
Kurul Kayıt Ücreti	0.000026%	68.43
Diğer Faaliyet Giderleri	0.001005%	2,682.80
Toplam Faaliyet Giderleri	15,912.65	
Ortalama Fon Toplam Değeri	731,359.45	
Toplam Faaliyet Giderleri / Ortalama Fon Toplam Değeri	2.175763%	

5) Performans sunum döneminde Fon'a ilişkin yatırım stratejisi değişikliği yapılmamıştır.

Kıstas Dönemi	Kıstas Bilgisi
01.09.2010-23.12.2015	%20 BIST-KYD Repo (Brüt) + %25 BIST-KYD DİBS Tüm + %55 BIST 100
24.12.2015-31.12.2017	%5 BIST-KYD 1 Aylık Gösterge Mevduat TL + %10 BIST-KYD DİBS Tüm + %15 BIST-KYD Repo (Brüt) + %70 BIST 100
01.01.2018-...	%5 BIST-KYD 1 Aylık Gösterge Mevduat TL + %10 BIST-KYD DİBS Tüm + %15 BIST-KYD Repo (Brüt) + %70 BIST 100 GETİRİ

6) Yatırım fonlarının portföy işletmesinden doğan kazançları kurumlar vergisi ve stopajdan muafır.

**D. İLAVE BİLGİLER VE AÇIKLAMALAR**

1) Tüm dönemler için portföy ve karşılaştırma ölçütünün birikimli getiri oranı

Dönemler	Portföy Net Getiri	Portföy Brüt Getiri	Karşılaştırma Ölçütü	Nispi Getiri
02.01.2014 - 31.12.2014	13.69%	16.84%	21.07%	-7.38%
02.01.2015 - 23.12.2015	-10.03%	-7.59%	-5.32%	-4.71%
24.12.2015 - 31.12.2015	-1.35%	-1.27%	-2.08%	0.74%
04.01.2016 - 30.12.2016	8.63%	11.64%	9.54%	-0.91%
02.01.2017 - 31.12.2017	26.71%	30.22%	35.62%	-8.91%
02.01.2018 - 31.12.2018	-13.49%	-11.09%	-9.41%	-4.08%
02.01.2019 - 28.06.2019	10.26%	11.76%	9.83%	0.43%

2) Döviz Kurlarındaki Dönemsel Ortalama Getiri ve Sapma

Dönemler	USD		EUR		GBP		JPY	
	Ortalama	Standart Sapma	Ortalama	Standart Sapma	Ortalama	Standart Sapma	Ortalama	Standart Sapma
02.01.2014 - 31.12.2014	0.04%	0.67%	-0.01%	0.68%	0.01%	0.67%	-0.01%	0.83%
02.01.2015 - 23.12.2015	0.10%	0.81%	0.05%	0.95%	0.08%	0.78%	0.09%	0.84%
24.12.2015 - 31.12.2015	-0.05%	0.25%	-0.07%	0.29%	-0.09%	0.35%	0.03%	0.24%
04.01.2016 - 30.12.2016	0.08%	0.68%	0.06%	0.62%	0.00%	0.84%	0.09%	0.95%
02.01.2017 - 31.12.2017	0.03%	0.69%	0.08%	0.69%	0.07%	0.77%	0.05%	0.76%
02.01.2018 - 31.12.2018	0.15%	1.76%	0.13%	1.68%	0.13%	1.74%	0.16%	1.81%
02.01.2019 - 28.06.2019	0.07%	0.93%	0.07%	0.89%	0.07%	0.95%	0.09%	1.03%

3) Portföy ve Karşılaştırma Ölçütü / Eşik Değeri için Risk Ölçümleri

Dönemler	Takip Hatası	Beta
02.01.2014 - 31.12.2014	0.0318	0.8177
02.01.2015 - 23.12.2015	0.0506	1.2536
24.12.2015 - 31.12.2015	0.0415	0.8080
04.01.2016 - 30.12.2016	0.0370	0.9062
02.01.2017 - 31.12.2017	0.0345	0.8121
02.01.2018 - 31.12.2018	0.0518	0.8319
02.01.2019 - 28.06.2019	0.0459	0.9483

4) Performans bilgisi tablosunda rapor dönemi portföy ve karşılaştırma ölçütü / eşik değeri standart sapmasına yer verilmiştir. (Günlük verilerden hareketle hesaplanmıştır)

Yıllar	Portföy		Karşılaştırma Ölçütü	
	Getiri	Standart Sapma	Getiri	Standart Sapma
2014	13.69%	0.62%	21.07%	0.74%
2015	-11.24%	1.04%	-7.29%	0.81%
2016	8.63%	0.87%	9.54%	0.93%
2017	26.71%	0.59%	35.62%	0.70%
2018	-13.49%	0.87%	-9.41%	0.99%
2019	10.26%	0.98%	9.83%	0.99%

5) Yatırım Fonu Endeksleri Karşılaştırma Tablosu

Dönemler	Portföy	Yatırım Fonu Endeksleri
02.01.2014 - 31.12.2014	13.69%	9.48%
02.01.2015 - 23.12.2015	-10.03%	8.30%
24.12.2015 - 31.12.2015	-1.35%	0.50%
04.01.2016 - 30.12.2016	8.63%	16.17%
02.01.2017 - 31.12.2017	26.71%	12.71%
02.01.2018 - 31.12.2018	-13.49%	16.45%
02.01.2019 - 28.06.2019	10.26%	106.91%

6) Getiri Oranını Etkileyen Piyasa Koşulları

31.12.2018 - 28.06.2019 Dönem Getirisi	Getiri
BIST 100 ENDEKSİ	8.89%
BIST 30 ENDEKSİ	9.14%
BIST-KYD REPO BRÜT ENDEKSİ	12.70%
BIST-KYD DİBS 91 GÜN ENDEKSİ	10.73%
BIST-KYD DİBS 182 GÜN ENDEKSİ	10.14%
BIST-KYD DİBS 365 GÜN ENDEKSİ	9.07%
BIST-KYD DİBS 547 GÜN ENDEKSİ	9.85%
BIST-KYD DİBS TÜM ENDEKSİ	9.10%
BIST-KYD DİBS UZUN ENDEKSİ	7.79%
BIST-KYD ÖSBA SABİT ENDEKSİ	11.03%
BIST-KYD ÖSBA DEĞİŞKEN ENDEKSİ	13.87%
BIST-KYD Kamu Kira Sertifikaları Endeksi	8.36%
BIST-KYD Özel Sektör Kira Sertifikaları Endeksi	10.83%
BIST-KYD 1 Aylık Gösterge Mevduat Endeksi (TL)	10.52%
BIST-KYD 1 Aylık Gösterge Kar Payı TL Endeksi	7.88%
Katılım 50 Endeksi	13.37%
BIST-KYD ALTIN FİYAT AĞIRLIKLILIK ORTALAMA	20.17%
BIST-KYD Eurobond USD (TL)	14.10%
BIST-KYD Eurobond EUR (TL)	11.97%
Dolar Kuru	8.98%
Euro Kuru	8.42%