

**DENİZ PORTFÖY HİSSE SENEDİ FONU  
(HİSSE SENEDİ YOĞUN FON)  
30 HAZİRAN 2022 TARİHİ İTİBARIYLA  
YATIRIM PERFORMANSI KONUSUNDA  
KAMUYA AÇIKLANAN BİLGİLERE  
İLİŞKİN RAPOR**

## **DENİZ PORTFÖY HİSSE SENEDİ FONU (HİSSE SENEDİ YOĞUN FON)**

Deniz Portföy Hisse Senedi Fonu (Hisse Senedi Yoğun Fon)'unun ("Fon") 1 Ocak - 30 Haziran 2022 dönemine ait ekteki performans sunuş raporunu Sermaye Piyasası Kurulu'nun VII-128.5 sayılı "Bireysel Portföylerin ve Kolektif Yatırım Kuruluşlarının Performans Sunumuna, Performansa Dayalı Ücretlendirilmesine ve Kolektif Yatırım Kuruluşlarını Notlandırma ve Sıralama Faaliyetlerine İlişkin Esaslar Hakkında Tebliğ"inde ("Tebliğ") yer alan performans sunuş standartlarına ilişkin düzenlemeleri çerçevesinde incelemiş bulunuyoruz.

İncelememiz sadece yukarıda belirtilen döneme ait performans sunuşunu kapsamaktadır. Bunun dışında kalan dönemler için inceleme yapılmamış ve görüş oluşturulmamıştır.

İncelememiz sonucunda Fon'un 1 Ocak - 30 Haziran 2022 dönemine ait performans sunuş raporunun Tebliğ'de belirtilen performans sunuş standartlarına ilişkin düzenlemelere uygun hazırlanmadığı kanaatine varmamıza sebep olacak herhangi bir tespitimiz bulunmamaktadır.

### ***Diğer Husus***

1 Ocak-30 Haziran 2022 dönemine ait performans sunuş raporunda sunulan ve performans bilgisi hesaplamalarına dayanak teşkil eden finansal bilgiler Türkiye Bağımsız Denetim Standartları'na ("BDS") uygun olarak tam kapsamlı veya sınırlı bağımsız denetime tabi tutulmamıştır.

**DRT BAĞIMSIZ DENETİM VE SERBEST MUHASEBECİ MALİ MÜŞAVİRLİK A.Ş.**

Member of **DELOITTE TOUCHE TOHMATSU LIMITED**

Mehmet Erol, SMMM  
Sorumlu Denetçi

İstanbul, 29 Temmuz 2022

**DENİZ PORTFÖY HİSSE SENEDİ FONU (HİSSE SENEDİ YOĞUN FON )'NA AİT PERFORMANS SUNUM RAPORU**

**A. TANITICI BİLGİLER**

PORTFÖYE BAKIŞ  
Halka Arz Tarihi : 16.03.1999

**YATIRIM VE YÖNETİME İLİŞKİN BİLGİLER**

30.06.2022 tarihi itibarıyla	
Fon Toplam Değeri	46,079,963
Birim Pay Değeri (TRL)	0.489293
Yatırımcı Sayısı	549
Tedavül Oranı (%)	47.09%

**Portföy Dağılımı**

Ortaklık Payları	92.87%
- Diğer	10.81%
- Bankacılık	10.43%
- Demir, Çelik Temel	9.00%
- Petrol Ve Petrol Ürünleri	7.65%
- Otomotiv	5.82%
- Biraçılık Ve Meşrubat	5.74%
- Perakende	5.57%
- Elektrik	5.13%
- Hava Yolları Ve Hizmetleri	5.08%
- Cam	4.67%
- Madencilik	4.61%
- Holding	4.44%
- Dayanıklı Tüketim	3.89%
- Endüstriyel Tekstil	3.47%
- İletişim Cihazları	2.48%
- Çimento	2.20%
- Sağlık	1.88%
Takasbank Para Piyasası İşlemleri	3.35%
Teminat	2.23%
Toplam	98.46%

Fon'un Yatırım Amacı	Portföy Yöneticileri
Fon portföyü orta vadede piyasa ortalamaları üzerinde büyüme potansiyeli olan şirket hisse senetlerinden oluşturulmaktadır. Hisse seçimine odaklanan fonun uzun vadede BIST 100 Endeksinin üzerinde bir performans yaratması hedeflenmektedir. Yüksek oranda hisse senedi riski taşıyabilen ve endeksin üzerinde getiri bekleyen yatırımcılarımız için uygundur.	MURAT ÖZKAN

En Az Alınabilir Pay Adedi : 1 Adet

**Yatırım Stratejisi**

Fon'un hisse senedi yoğun fon olması nedeniyle Fon toplam değerinin en az %80'i devamlı olarak menkul kıymet yatırım ortaklıkları payları hariç olmak üzere BİST'de işlem gören ihraççı paylarına(hisse senedi) yatırım yapılır.

**Yatırım Riskleri**

"Faiz Riski: Piyasa faizlerindeki ani değişiklikler sebebiyle oluşan risktir.Piyasa Riski: Finansal varlıkların fiyatlarındaki ani hareketlerden dolayı oluşan risktir.Kredi Riski: Tahvil ve Bono ihraç eden kuruluşların anapara ve faiz geri ödemelerinde yükümlülüklerini karşılayamamaları sonucunda oluşan risktir.Karşı Taraf Riski: Borsa dışı türev araç işlemlerinde, Karşı tarafın sözleşmeden kaynaklanan yükümlülüklerini yerine getirmek istememesi ve/veya yerine getirememesi riskidir.Türev Araçlardan Kaynaklanan Risk: Vadeli işlem ve opsiyon sözleşmelerinin kaldıraç etkisi nedeni ile piyasada oluşacak fiyat hareketleri sonucu anapara ve/veya teminat kayıp riskidirDöviz Kuru Riski: Döviz kurlardaki ani dalgalanma nedeniyle oluşan risktir.Likidite Riski: Fon portföyünde bulunan varlıkların istenildiği anda piyasa fiyatından nakde dönüştürülememesi halinde ortaya çıkan zarar olasılığı riskidir.Operasyonel Risk: Başarısız veya yetersiz iç süreçler, insan, sistem veya dış etkenlerden kaynaklanan doğrudan veya dolaylı kayıp riskidir. Yasal Risk: Fonun halka arz edildiği dönemden sonra mevzuatta ve düzenleyici otoritelerin düzenlemelerinde meydana gelebilecek değişikliklerden olumsuz etkilenmesi riskidir.

## B. PERFORMANS BİLGİSİ

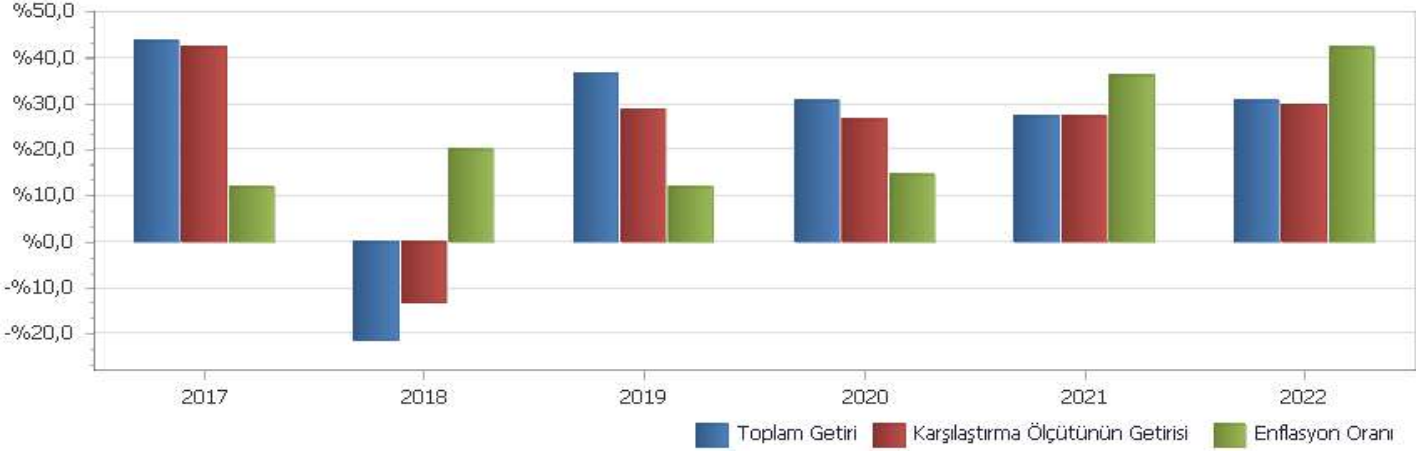
PERFORMANS BİLGİSİ							
YILLAR	Toplam Getiri (%)	Karşılaştırma Ölçütünün Getirisi (%)	Enflasyon Oranı (%) (TÜFE) (*)	Portföyün Zaman İçinde Standart Sapması (%) (**)	Karşılaştırma Ölçütünün Standart Sapması (%) (**)	Bilgi Rasyosu	Sunuma Dahil Dönem Sonu Portföyün Toplam Değeri / Net Aktif Değeri
2017	43.594%	42.168%	11.920%	0.881%	0.8513%	0.0252	1,236,889.48
2018	-21.256%	-13.241%	20.302%	1.277%	1.1902%	-0.1227	1,210,196.93
2019	36.474%	28.694%	11.836%	1.282%	1.1222%	0.0765	4,006,751.30
2020	30.796%	26.662%	14.599%	1.612%	1.4234%	0.0445	15,923,500.83
2021	27.283%	27.225%	36.081%	1.587%	1.3984%	0.0071	39,174,792.30
2022 (***)	30.474%	29.763%	42.354%	1.585%	1.5095%	0.0084	46,079,962.91

(\*) Enflasyon oranı TÜİK tarafından açıklanan 12 aylık TÜFE'nin dönemsel oranıdır.

(\*\*) Portföyün ve karşılaştırma ölçütünün standart sapması dönemdeki günlük getiriler üzerinden hesaplanmıştır.

(\*\*\*) İlgili veriler sene başından itibaren rapor tarihine kadar olan değerleri vermektedir.

### PERFORMANS GRAFİĞİ



**GEÇMİŞ GETİRİLER GELECEK DÖNEM PERFORMANSI İÇİN BİR GÖSTERGE SAYILMAZ.**

### C. DİPNOTLAR

1) Deniz Portföy hedeflenen getirinin yanında destek hizmet ve bütüncül yaklaşım ile yatırımcı nezdinde güvenilir ve şeffaf yönetim yapan kurum anlayışını önemsemektedir. Stratejilere yatırım alternatifleri üzerinde temel ve nicel analizlere göre yatırım komitesinin ortak görüş birliğine göre karar verilir.

2) Fon Portföyü'nün yatırım amacı, yatırımcı riskleri ve stratejisi "Tanıtıcı Bilgiler" bölümünde belirtilmiştir.

3) Fon 1.01.2022 - 30.06.2022 döneminde net %30,47 oranında getiri sağlarken, karşılaştırma ölçütünün getirisini aynı dönemde %29,76 olmuştur. Sonuç olarak Fon'un nispi getirisi %0,71 olarak gerçekleşmiştir.

Toplam Getiri : Fonun ilgili dönemdeki birim pay değerindeki yüzdesel getiriyi ifade etmektedir.

Karşılaştırma Ölçütünün Getirisini : Fonun karşılaştırma ölçütünün ilgili dönem içerisinde belirtilen varlık dağılımları ile ağırlıklandırılarak hesaplanmış olan yüzdesel getirisini ifade etmektedir.

Nispi Getiri : Performans sonu dönemi itibarıyla hesaplanan portföy getiri oranı ile karşılaştırma ölçütünün getiri oranı arasındaki farkı ifade etmektedir.

4) Yönetim ücretleri, vergi, saklama ücretleri ve diğer faaliyet giderlerinin günlük brüt portföy değerine oranının ağırlıklı ortalaması aşağıdaki gibidir.

1.01.2022 - 30.06.2022 döneminde :	Portföy Değerine Oranı (%)	TL Tutar
Fon Yönetim Ücreti	0.007912%	646,587.64
Denetim Ücreti Giderleri	0.000053%	4,315.69
Saklama Ücreti Giderleri	0.000201%	16,464.36
Aracılık Komisyonu Giderleri	0.000402%	32,878.05
Kurul Kayıt Ücreti	0.000053%	4,371.05
Diğer Faaliyet Giderleri	0.000191%	15,623.38
Toplam Faaliyet Giderleri	720,240.17	
Ortalama Fon Toplam Değeri	45,152,748.09	
Toplam Faaliyet Giderleri / Ortalama Fon Toplam Değeri	1.595119%	

5) Performans sunum döneminde Fon'a ilişkin yatırım stratejisi değişikliği yapılmamıştır.

Kıstas Dönemi	Kıstas Bilgisi
24.12.2015-31.12.2017	%5 BIST-KYD DİBS Tüm + %10 BIST 30 + %10 BIST-KYD Repo (Brüt) + %75 BIST 100
1.01.2018-...	%5 BIST-KYD DİBS Tüm + %10 BIST-KYD Repo (Brüt) + %10 BIST 30 GETİRİ + %75 BIST 100 GETİRİ

6) Yatırım fonlarının portföy işletmesinden doğan kazançları kurumlar vergisi ve stopajdan muafır.

#### D. İLAVE BİLGİLER VE AÇIKLAMALAR

1) Tüm dönemler için portföy ve karşılaştırma ölçütünün birikimli getiri oranı

Dönemler	Portföy Net Getiri	Portföy Brüt Getiri	Karşılaştırma Ölçütü	Nispi Getiri
2.01.2017 - 31.12.2017	43.59%	47.84%	41.69%	1.91%
2.01.2018 - 31.12.2018	-21.26%	-18.92%	-13.60%	-7.66%
2.01.2019 - 31.12.2019	36.47%	40.52%	29.01%	7.46%
2.01.2020 - 31.12.2020	30.80%	34.18%	26.66%	4.13%
4.01.2021 - 31.12.2021	27.28%	30.57%	27.22%	0.06%
3.01.2022 - 30.06.2022	30.47%	32.069077401892700%	29.76%	0.71%

2) Döviz Kurlarındaki Dönemsel Ortalama Getiri ve Sapma

Dönemler	USD		EUR		GBP		JPY	
	Ortalama	Standart Sapma	Ortalama	Standart Sapma	Ortalama	Standart Sapma	Ortalama	Standart Sapma
2.01.2017 - 31.12.2017	0.03%	0.69%	0.08%	0.69%	0.07%	0.77%	0.05%	0.76%
2.01.2018 - 31.12.2018	0.15%	1.76%	0.13%	1.68%	0.13%	1.74%	0.16%	1.81%
2.01.2019 - 31.12.2019	0.05%	0.80%	0.04%	0.77%	0.06%	0.85%	0.06%	0.89%
2.01.2020 - 31.12.2020	0.09%	0.76%	0.13%	0.79%	0.11%	0.91%	0.11%	0.91%
4.01.2021 - 31.12.2021	0.27%	2.34%	0.23%	2.31%	0.26%	2.30%	0.22%	2.35%
3.01.2022 - 30.06.2022	0.18%	0.79%	0.12%	0.87%	0.10%	0.88%	0.05%	0.95%

3) Portföy ve Karşılaştırma Ölçütü / Eşik Değeri için Risk Ölçümleri

Dönemler	Takip Hatası	Beta
2.01.2017 - 31.12.2017	0.0351	1.0016
2.01.2018 - 31.12.2018	0.0467	1.0457
2.01.2019 - 31.12.2019	0.0510	1.1113
2.01.2020 - 31.12.2020	0.0521	1.1144
4.01.2021 - 31.12.2021	0.0457	1.1225
3.01.2022 - 30.06.2022	0.1007	0.9633

4) Performans bilgisi tablosunda rapor dönemi portföy ve karşılaştırma ölçütü / eşik değeri standart sapmasına yer verilmiştir. (Günlük verilerden hareketle hesaplanmıştır)

Yıllar	Portföy		Karşılaştırma Ölçütü	
	Getiri	Standart Sapma	Getiri	Standart Sapma
2017	43.59%	0.88%	41.69%	0.85%
2018	-21.26%	1.28%	-13.60%	1.19%
2019	36.47%	1.28%	29.01%	1.12%
2020	30.80%	1.61%	26.66%	1.42%
2021	27.28%	1.59%	27.22%	1.40%
2022	30.47%	1.59%	29.76%	1.51%

5) Yatırım Fonu Endeksleri Karşılaştırma Tablosu

Dönemler	Portföy	Yatırım Fonu Endeksleri
2.01.2017 - 31.12.2017	43.59%	12.67%
2.01.2018 - 31.12.2018	-21.26%	16.45%
2.01.2019 - 31.12.2019	36.47%	22.77%
2.01.2020 - 31.12.2020	30.80%	22.48%
4.01.2021 - 31.12.2021	27.28%	62.55%
3.01.2022 - 30.06.2022	30.47%	83.20%

6) Getiri Oranını Etkileyen Piyasa Koşulları

31.12.2021 - 30.06.2022 Dönem Getirisi	Getiri
BIST 100 ENDEKSİ	33.31%
BIST 30 ENDEKSİ	32.92%
BIST-KYD REPO BRÜT ENDEKSİ	7.19%
BIST-KYD DİBS 91 GÜN ENDEKSİ	9.41%
BIST-KYD DİBS 182 GÜN ENDEKSİ	12.03%
BIST-KYD DİBS 365 GÜN ENDEKSİ	11.50%
BIST-KYD DİBS 547 GÜN ENDEKSİ	11.26%
BIST-KYD DİBS TÜM ENDEKSİ	15.40%
BIST-KYD DİBS UZUN ENDEKSİ	30.01%
BIST-KYD ÖSBA SABİT ENDEKSİ	9.51%
BIST-KYD ÖSBA DEĞİŞKEN ENDEKSİ	8.87%
BIST-KYD Kamu Kira Sertifikaları Endeksi	8.34%
BIST-KYD Özel Sektör Kira Sertifikaları Endeksi	8.97%
BIST-KYD 1 Aylık Gösterge Mevduat Endeksi (TL)	7.97%
BIST-KYD 1 Aylık Gösterge Kar Payı TL Endeksi	7.58%
Katılım 50 Endeksi	37.56%
BIST-KYD ALTIN FİYAT AĞIRLIKLILIK ORTALAMA	25.29%
BIST-KYD Eurobond USD (TL)	12.04%
BIST-KYD Eurobond EUR (TL)	9.40%
Dolar Kuru	25.00%
Euro Kuru	15.14%