

**DENİZ PORTFÖY BİRİNCİ DEĞİŞKEN
FON 30 HAZİRAN 2022 TARİHİ
İTİBARIYLA YATIRIM PERFORMANSI
KONUSUNDA KAMUYA AÇIKLANAN
BİLGİLERE İLİŞKİN RAPOR**

DENİZ PORTFÖY BİRİNCİ DEĞİŞKEN FON

Deniz Portföy BirinciDeğişken Fon'unun ("Fon") 1 Ocak - 30 Haziran 2022 dönemine ait ekteki performans sunuş raporunu Sermaye Piyasası Kurulu'nun VII-128.5 sayılı "Bireysel Portföylerin ve Kolektif Yatırım Kuruluşlarının Performans Sunumuna, Performansa Dayalı Ücretlendirilmesine ve Kolektif Yatırım Kuruluşlarını Notlandırma ve Sıralama Faaliyetlerine İlişkin Esaslar Hakkında Tebliğ"inde ("Tebliğ") yer alan performans sunuş standartlarına ilişkin düzenlemeleri çerçevesinde incelemiş bulunuyoruz.

İncelememiz sadece yukarıda belirtilen döneme ait performans sunuşunu kapsamaktadır. Bunun dışında kalan dönemler için inceleme yapılmamış ve görüş oluşturulmamıştır.

İncelememiz sonucunda Fon'un 1 Ocak - 30 Haziran 2022 dönemine ait performans sunuş raporunun Tebliğ'de belirtilen performans sunuş standartlarına ilişkin düzenlemelere uygun hazırlanmadığı kanaatine varmamıza sebep olacak herhangi bir tespitimiz bulunmamaktadır.

Diğer Husus

1 Ocak-30 Haziran 2022 dönemine ait performans sunuş raporunda sunulan ve performans bilgisi hesaplamalarına dayanak teşkil eden finansal bilgiler Türkiye Bağımsız Denetim Standartları'na ("BDS") uygun olarak tam kapsamlı veya sınırlı bağımsız denetime tabi tutulmamıştır.

DRT BAĞIMSIZ DENETİM VE SERBEST MUHASEBECİ MALİ MÜŞAVİRLİK A.Ş.

Member of **DELOITTE TOUCHE TOHMATSU LIMITED**

Mehmet Erol, SMMM
Sorumlu Denetçi

İstanbul, 29 Temmuz 2022

DENİZ PORTFÖY BİRİNCİ DEĞİŞKEN FON'NA AİT PERFORMANS SUNUM RAPORU

A. TANITICI BİLGİLER

PORTFÖYE BAKIŞ
Halka Arz Tarihi : 10.02.2009

YATIRIM VE YÖNETİME İLİŞKİN BİLGİLER

30.06.2022 tarihi itibarıyla	
Fon Toplam Değeri	42,994,222
Birim Pay Değeri (TRL)	0.066835
Yatırımcı Sayısı	558
Tedavül Oranı (%)	12.87%
Portföy Dağılımı	
Ortaklık Payları	52.86%
- Madencilik	7.91%
- Cam	7.50%
- Hava Yolları Ve Hizmetleri	7.43%
- Otomotiv	6.21%
- Bankacılık	5.04%
- Petrol Ve Petrol Ürünleri	3.28%
- Demir, Çelik Temel	3.06%
- Dayanıklı Tüketim	2.24%
- Holding	2.21%
- Biracılık Ve Meşrubat	1.72%
- Kağıt Ve Kağıt Ürünleri	1.45%
- İletişim Cihazları	1.33%
- Diğer	1.21%
- Perakende	0.91%
- Elektrik	0.67%
- Bilgisayar Tıptancılığı	0.36%
- Mobilya	0.32%
Borçlanma Araçları	26.99%
- Özel Sektör Borçlanma Araçları	8.10%
- Devlet Tahvili / Hazine Bonosu	10.72%
- Finansman Bonosu	6.40%
- Özel Sektör Kira Sertifikası	1.19%
- Kamu Kira Sertifikası	0.58%
Ters Repo	14.34%
Vadeli Mevduat	6.00%
Toplam	100.18%

Fon'un Yatırım Amacı	Portföy Yöneticileri
Dengeli portföy yapısıyla orta ve uzun vadede istikrarlı yüksek getiri elde etmek isteyen yatırımcılara yönelik bir fondur.	BAHADIR DOĞUŞ
En Az Alınabilir Pay Adedi : 1 Adet	
Yatırım Stratejisi	
Fon ağırlıklı olarak yerli ve yabancı kamu ve özel sektör borçlanma araçlarına yatırım yapar. Fon, risk değer aralığı 3 ila 4 arasında kalacak şekilde yönetilecektir. Risk değeri, SPK tarafından belirlenmiş getirilerin haftalık volatilite aralıklarına göre hesaplanmaktadır.	
Yatırım Riskleri	
"Faiz Riski: Piyasa faizlerindeki ani değişiklikler sebebiyle oluşan risktir.Piyasa Riski: Finansal varlıkların fiyatlarındaki ani hareketlerden dolayı oluşan risktir.Kredi Riski: Tahvil ve Bono ihraç eden kuruluşların anapara ve faiz geri ödemelerinde yükümlülüklerini karşılayamamaları sonucunda oluşan risktir.Karşı Taraf Riski: Borsa dışı türev araç işlemlerinde, Karşı tarafın sözleşmeden kaynaklanan yükümlülüklerini yerine getirmemesi ve/veya yerine getirememesi riskidir.Türev Araçlardan Kaynaklanan Risk: Vadeli işlem ve opsiyon sözleşmelerinin kaldırma etkisi nedeni ile piyasada oluşacak fiyat hareketleri sonucu anapara ve/veya teminat kayıp riskidir. Likidite Riski: Fon portföyünde bulunan varlıkların istenildiği anda piyasa fiyatından nakde dönüştürülebilmesi halinde ortaya çıkan zarar olasılığı riskidir.Operasyonel Risk: Başarısız veya yetersiz iç süreçler, insan, sistem veya dış etkenlerden kaynaklanan doğrudan veya dolaylı kayıp riskidir.Yasal Risk: Fonun halka arz edildiği dönemden sonra mevzuatta ve düzenleyici otoritelerin düzenlemelerinde meydana gelebilecek değişikliklerden olumsuz etkilenmesi riskidir."	

B. PERFORMANS BİLGİSİ

PERFORMANS BİLGİSİ							
YILLAR	Toplam Getiri (%)	Karşılaştırma Ölçütünün / Eşik Değerinin Getirisi (%)	Enflasyon Oranı (%) (TÜFE) (*)	Portföyün Zaman İçinde Standart Sapması (%) (**)	Karşılaştırma Ölçütünün / Eşik Değerinin Standart Sapması (%) (**)	Bilgi Rasyosu	Sunuma Dahil Dönem Sonu Portföyün Toplam Değeri / Net Aktif Değeri
2017	10.471%	15.984%	11.920%	0.107%	0.1097%	-0.1520	23,162,560.35
2018	13.968%	13.096%	20.302%	0.165%	0.1806%	0.0136	15,965,536.54
2019	23.033%	25.396%	11.836%	0.157%	0.1634%	-0.0395	60,170,450.13
2020	12.208%	11.608%	14.599%	0.129%	0.0279%	0.0166	27,203,713.60
2021	27.749%	19.485%	36.081%	0.494%	0.0467%	0.0569	36,905,072.40
2022 (***)	18.580%	7.970%	42.354%	0.791%	0.0380%	0.0987	42,994,221.55

(*) Enflasyon oranı TÜİK tarafından açıklanan 12 aylık TÜFE'nin dönemsel oranıdır.

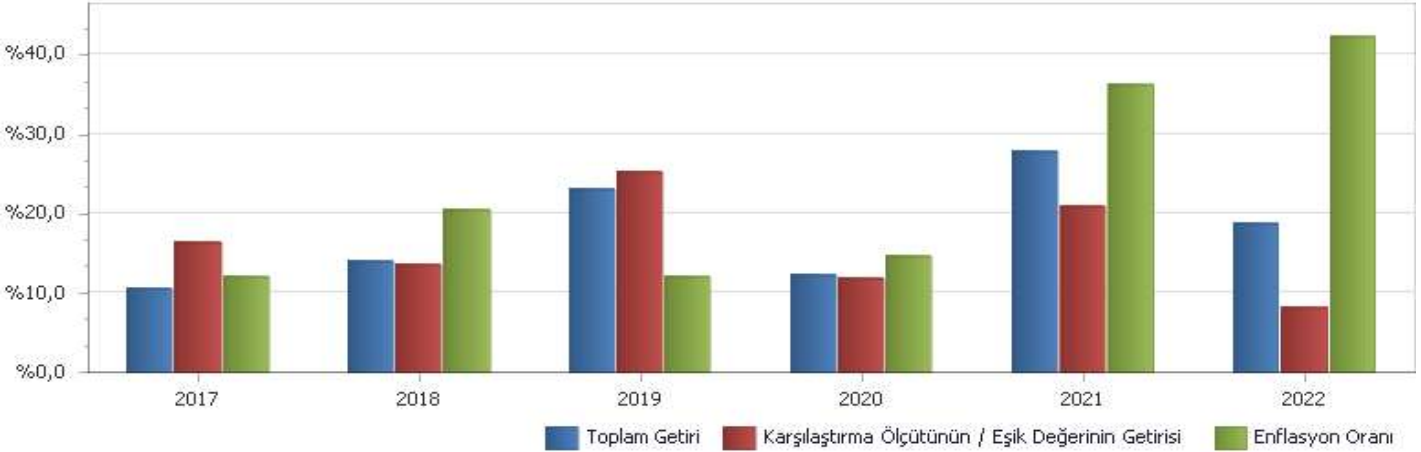
(**) Portföyün ve karşılaştırma ölçütünün / eşik değerinin standart sapması dönemdeki günlük getiriler üzerinden hesaplanmıştır.

(***) İlgili veriler sene başından itibaren rapor tarihine kadar olan değerleri vermektedir.

2020 yılında fonun eşik değer getirisi (9,766%) TRLIBOR O/N getirisinin (11,608%) altında gerçekleştiği için eşik değer olarak TRLIBOR O/N kullanılmıştır.

2021 yılında fonun eşik değer getirisi (17,776%) TLREF getirisinin (19,485%) altında gerçekleştiği için eşik değer olarak TLREF kullanılmıştır.

PERFORMANS GRAFİĞİ



GEÇMİŞ GETİRİLER GELECEK DÖNEM PERFORMANSI İÇİN BİR GÖSTERGE SAYILMAZ.

C. DİPNOTLAR

1) Deniz Portföy hedeflenen getirinin yanında destek hizmet ve bütüncül yaklaşım ile yatırımcı nezdinde güvenilir ve şeffaf yönetim yapan kurum anlayışını önemsemektedir. Stratejilere yatırım alternatifleri üzerinde temel ve nicel analizlere göre yatırım komitesinin ortak görüş birliğine göre karar verilir.

2) Fon Portföyü'nün yatırım amacı, yatırımcı riskleri ve stratejisi "Tanıtıcı Bilgiler" bölümünde belirtilmiştir.

3) Fon 1.01.2022 - 30.06.2022 döneminde net %18,58 oranında getiri sağlarken, eşik değerinin getirisi aynı dönemde %7,97 olmuştur. Sonuç olarak Fon'un nispi getirisi %10,61 olarak gerçekleşmiştir.

Toplam Getiri : Fonun ilgili dönemdeki birim pay değerindeki yüzdesel getiriyi ifade etmektedir.

Karşılaştırma Ölçütünün / Eşik Değerinin Getirisi : Fonun karşılaştırma ölçütünün / eşik değerinin ilgili dönem içerisinde belirtilen varlık dağılımları ile ağırlıklandırılarak hesaplanmış olan yüzdesel getirisini ifade etmektedir.

Nispi Getiri : Performans sonu dönemi itibarıyla hesaplanan portföy getiri oranı ile karşılaştırma ölçütünün getiri oranı arasındaki farkı ifade etmektedir.

4) Yönetim ücretleri, vergi, saklama ücretleri ve diğer faaliyet giderlerinin günlük brüt portföy değerine oranının ağırlıklı ortalaması aşağıdaki gibidir.

1.01.2022 - 30.06.2022 döneminde :	Portföy Değerine Oranı (%)	TL Tutar
Fon Yönetim Ücreti	0.005419%	397,015.73
Denetim Ücreti Giderleri	0.000088%	6,429.70
Saklama Ücreti Giderleri	0.000564%	41,336.44
Araçlık Komisyonu Giderleri	0.000215%	15,741.68
Kurul Kayıt Ücreti	0.000052%	3,837.95
Diğer Faaliyet Giderleri	0.000184%	13,472.79
Toplam Faaliyet Giderleri	477,834.29	
Ortalama Fon Toplam Değeri	40,473,789.86	
Toplam Faaliyet Giderleri / Ortalama Fon Toplam Değeri	1.180602%	

5) Performans sunum döneminde Fon'a ilişkin yatırım stratejisi değişikliği yapılmamıştır.

Kıstas Dönemi	Kıstas Bilgisi
24.12.2015-31.12.2017	%5 BIST-KYD 1 Aylık Gösterge Mevduat TL + %10 BIST 100 + %10 BIST-KYD DİBS Tüm + %20 BIST-KYD Repo (Brüt) + %25 BIST-KYD ÖSBA Sabit + %30 BIST-KYD ÖSBA Değişken
1.01.2018-1.01.2020	%5 BIST-KYD 1 Aylık Gösterge Mevduat TL + %10 BIST-KYD DİBS Tüm + %10 BIST 100 GETİRİ + %20 BIST-KYD Repo (Brüt) + %25 BIST-KYD ÖSBA Sabit + %30 BIST-KYD ÖSBA Değişken
2.01.2020-3.01.2021	%100 BIST-KYD 1 Aylık Mevduat (TL) Endeksi (31/12/2019)
4.01.2021-2.01.2022	%100 BIST-KYD 1 Aylık Mevduat (TL) Endeksi (31/12/2020)
3.01.2022-...	%100 BIST-KYD 1 Aylık Mevduat (TL) Endeksi (31/12/2021)

6) Yatırım fonlarının portföy işletmesinden doğan kazançları kurumlar vergisi ve stopajdan muafır.

D. İLAVE BİLGİLER VE AÇIKLAMALAR

1) Tüm dönemler için portföy ve karşılaştırma ölçütünün / eşik değerinin birikimli getiri oranı

Dönemler	Portföy Net Getiri	Portföy Brüt Getiri	Karşılaştırma Ölçütü / Eşik Değeri	Nispi Getiri
2.01.2017 - 31.12.2017	10.47%	11.58%	15.98%	-5.51%
2.01.2018 - 31.12.2018	13.97%	15.11%	13.10%	0.87%
2.01.2019 - 31.12.2019	23.03%	24.66%	25.40%	-2.36%
2.01.2020 - 31.12.2020	12.21%	14.47%	11.61%	0.60%
4.01.2021 - 31.12.2021	27.75%	30.14%	19.49%	8.26%
3.01.2022 - 30.06.2022	18.58%	19.76%	7.97%	10.61%

2) Döviz Kurlarındaki Dönemsel Ortalama Getiri ve Sapma

Dönemler	USD		EUR		GBP		JPY	
	Ortalama	Standart Sapma	Ortalama	Standart Sapma	Ortalama	Standart Sapma	Ortalama	Standart Sapma
2.01.2017 - 31.12.2017	0.03%	0.69%	0.08%	0.69%	0.07%	0.77%	0.05%	0.76%
2.01.2018 - 31.12.2018	0.15%	1.76%	0.13%	1.68%	0.13%	1.74%	0.16%	1.81%
2.01.2019 - 31.12.2019	0.05%	0.80%	0.04%	0.77%	0.06%	0.85%	0.06%	0.89%
2.01.2020 - 31.12.2020	0.09%	0.76%	0.13%	0.79%	0.11%	0.91%	0.11%	0.91%
4.01.2021 - 31.12.2021	0.27%	2.34%	0.23%	2.31%	0.26%	2.30%	0.22%	2.35%
3.01.2022 - 30.06.2022	0.18%	0.79%	0.12%	0.87%	0.10%	0.88%	0.05%	0.95%

3) Portföy ve Karşılaştırma Ölçütü / Eşik Değeri için Risk Ölçümleri

Dönemler	Takip Hatası	Beta
2.01.2017 - 31.12.2017	0.0204	0.3084
2.01.2018 - 31.12.2018	0.0353	0.1578
2.01.2019 - 31.12.2019	0.0308	0.2570
2.01.2020 - 31.12.2020	0.0211	-0.1856
4.01.2021 - 31.12.2021	0.0786	0.3534
3.01.2022 - 30.06.2022	0.1263	0.2718

4) Performans bilgisi tablosunda rapor dönemi portföy ve karşılaştırma ölçütü / eşik değeri standart sapmasına yer verilmiştir. (Günlük verilerden hareketle hesaplanmıştır)

Yıllar	Portföy		Karşılaştırma Ölçütü / Eşik Değeri	
	Getiri	Standart Sapma	Getiri	Standart Sapma
2017	10.47%	0.11%	15.98%	0.11%
2018	13.97%	0.16%	13.10%	0.18%
2019	23.03%	0.16%	25.40%	0.16%
2020	12.21%	0.13%	11.61%	0.03%
2021	27.75%	0.49%	19.49%	0.05%
2022	18.58%	0.79%	7.97%	0.04%

5) Yatırım Fonu Endeksleri Karşılaştırma Tablosu

Dönemler	Portföy	Yatırım Fonu Endeksleri
2.01.2017 - 31.12.2017	10.47%	12.67%
2.01.2018 - 31.12.2018	13.97%	16.45%
2.01.2019 - 31.12.2019	23.03%	22.77%
2.01.2020 - 31.12.2020	12.21%	22.48%
4.01.2021 - 31.12.2021	27.75%	62.55%
3.01.2022 - 30.06.2022	18.58%	83.20%

6) Getiri Oranını Etkileyen Piyasa Koşulları

31.12.2021 - 30.06.2022 Dönem Getirisi	Getiri
BIST 100 ENDEKSİ	33.31%
BIST 30 ENDEKSİ	32.92%
BIST-KYD REPO BRÜT ENDEKSİ	7.19%
BIST-KYD DİBS 91 GÜN ENDEKSİ	9.41%
BIST-KYD DİBS 182 GÜN ENDEKSİ	12.03%
BIST-KYD DİBS 365 GÜN ENDEKSİ	11.50%
BIST-KYD DİBS 547 GÜN ENDEKSİ	11.26%
BIST-KYD DİBS TÜM ENDEKSİ	15.40%
BIST-KYD DİBS UZUN ENDEKSİ	30.01%
BIST-KYD ÖSBA SABİT ENDEKSİ	9.51%
BIST-KYD ÖSBA DEĞİŞKEN ENDEKSİ	8.87%
BIST-KYD Kamu Kira Sertifikaları Endeksi	8.34%
BIST-KYD Özel Sektör Kira Sertifikaları Endeksi	8.97%
BIST-KYD 1 Aylık Gösterge Mevduat Endeksi (TL)	7.97%
BIST-KYD 1 Aylık Gösterge Kar Payı TL Endeksi	7.58%
Katılım 50 Endeksi	37.56%
BIST-KYD ALTIN FİYAT AĞIRLIKLIL ORTALAMA	25.29%
BIST-KYD Eurobond USD (TL)	12.04%
BIST-KYD Eurobond EUR (TL)	9.40%
Dolar Kuru	25.00%
Euro Kuru	15.14%