

**DENİZ PORTFÖY PARA PİYASASI (TL)  
FONU (“ESKİ UNVANIYLA DENİZ  
PORTFÖY PARA PİYASASI FONU”)  
30 HAZİRAN 2022 TARİHİ İTİBARIYLA  
YATIRIM PERFORMANSI KONUSUNDA  
KAMUYA AÇIKLANAN BİLGİLERE  
İLİŞKİN RAPOR**

## **DENİZ PORTFÖY PARA PİYASASI (TL) FONU (“ESKİ UNVANIYLA DENİZ PORTFÖY PARA PİYASASI FONU”)**

Deniz Portföy Para Piyasası (TL) Fonu (“Eski Unvanıyla Deniz Portföy Para Piyasası Fonu”)’nun (“Fon”) 1 Ocak - 30 Haziran 2022 dönemine ait ekteki performans sunuş raporunu Sermaye Piyasası Kurulu’nun VII-128.5 sayılı “Bireysel Portföylerin ve Kolektif Yatırım Kuruluşlarının Performans Sunumuna, Performansa Dayalı Ücretlendirilmesine ve Kolektif Yatırım Kuruluşlarını Notlandırma ve Sıralama Faaliyetlerine İlişkin Esaslar Hakkında Tebliğ”inde (“Tebliğ”) yer alan performans sunuş standartlarına ilişkin düzenlemeleri çerçevesinde incelemiş bulunuyoruz.

İncelememiz sadece yukarıda belirtilen döneme ait performans sunuşunu kapsamaktadır. Bunun dışında kalan dönemler için inceleme yapılmamış ve görüş oluşturulmamıştır.

İncelememiz sonucunda Fon’un 1 Ocak - 30 Haziran 2022 dönemine ait performans sunuş raporunun Tebliğ’de belirtilen performans sunuş standartlarına ilişkin düzenlemelere uygun hazırlanmadığı kanaatine varmamıza sebep olacak herhangi bir tespitimiz bulunmamaktadır.

### ***Diğer Husus***

1 Ocak-30 Haziran 2022 dönemine ait performans sunuş raporunda sunulan ve performans bilgisi hesaplamalarına dayanak teşkil eden finansal bilgiler Türkiye Bağımsız Denetim Standartları’na (“BDS”) uygun olarak tam kapsamlı veya sınırlı bağımsız denetime tabi tutulmamıştır.

DRT BAĞIMSIZ DENETİM VE SERBEST MUHASEBECİ MALİ MÜŞAVİRLİK A.Ş.

Member of **DELOITTE TOUCHE TOHMATSU LIMITED**

Mehmet Erol, SMMM  
Sorumlu Denetçi

İstanbul, 29 Temmuz 2022

**DENİZ PORTFÖY PARA PİYASASI (TL) FONU'NA AİT PERFORMANS SUNUM RAPORU**

**A. TANITICI BİLGİLER**

PORTFÖYE BAKIŞ  
Halka Arz Tarihi : 7.08.1998

**YATIRIM VE YÖNETİME İLİŞKİN BİLGİLER**

30.06.2022 tarihi itibarıyla	
Fon Toplam Değeri	3,164,099,089
Birim Pay Değeri (TRL)	1.337296
Yatırımcı Sayısı	214,024
Tedavül Oranı (%)	57.08%
Portföy Dağılımı	
Borçlanma Araçları	60.42%
- Finansman Bonosu	50.91%
- Özel Sektör Borçlanma Araçları	1.61%
- Devlet Tahvili / Hazine Bonosu	6.01%
- Özel Sektör Kira Sertifikası	1.23%
- Vdmmk	0.65%
Ters Repo	25.85%
Vadeli Mevduat	9.31%
Katılım Hesabı	4.55%
Toplam	100.13%

Fon'un Yatırım Amacı	Portföy Yöneticileri
Fon, düşük risk profiline sahip olan O/N repo ve kısa vadeli bono piyasası yatırımcısı için alternatif yatırım aracı niteliğindedir. Anapara değerinin korunarak pozitif getiri sağlanması hedeflenir. Düşük risk seviyesine sahip, istikrarlı ve düzenli getiri hedefleyen, kısa vadeli yatırım yapmak isteyen yatırımcılar için uygundur.	HABİB YILDIRIM
En Az Alınabilir Pay Adedi : 1 Adet	
Yatırım Stratejisi	
Portföyünün tamamı devamlı olarak, vadesine en fazla 184 gün kalmış likiditesi yüksek para ve sermaye piyasası araçlarından oluşan ve portföyünün günlük olarak hesaplanan ağırlıklı ortalama vadesi en fazla 45 gün olan yatırım fonudur. TEFASda işlem görmez.	
Yatırım Riskleri	
"Faiz Riski: Piyasa faizlerindeki ani değişiklikler sebebiyle oluşan risktir.Piyasa Riski: Finansal varlıkların fiyatlarındaki ani hareketlerden dolayı oluşan risktir.Kredi Riski: Tahvil ve Bono ihraç eden kuruluşların anapara ve faiz geri ödemelerinde yükümlülüklerini karşılayamamaları sonucunda oluşan risktir.Likidite Riski: Fon portföyünde bulunan varlıkların istenildiği anda piyasa fiyatından nakde dönüştürülememesi halinde ortaya çıkan zarar olasılığı riskidir.Operasyonel Risk: Başarısız veya yetersiz iç süreçler, insan, sistem veya dış etkenlerden kaynaklanan doğrudan veya dolaylı kayıp riskidir.Yasal Risk: Fonun halka arz edildiği dönemden sonra mevzuatta ve düzenleyici otoritelerin düzenlemelerinde meydana gelebilecek değişikliklerden olumsuz etkilenmesi riskidir.	

## B. PERFORMANS BİLGİSİ

### DENİZ PORTFÖY PARA PİYASASI (TL) FONU'NA AİT PERFORMANS SUNUM RAPORU

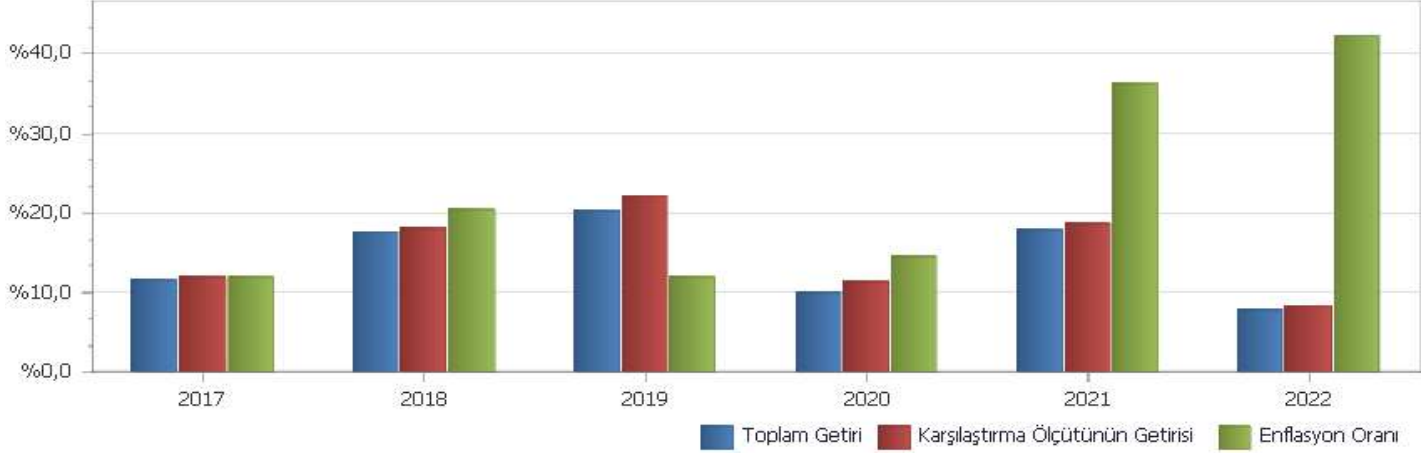
YILLAR	Toplam Getiri (%)	Karşılaştırma Ölçütünün Getirisi (%)	Enflasyon Oranı (%) (TÜFE) (*)	Portföyün Zaman İçinde Standart Sapması (%) (**)	Karşılaştırma Ölçütünün Standart Sapması (%) (**)	Bilgi Rasyosu	Sunuma Dahil Dönem Sonu Portföyün Toplam Değeri / Net Aktif Değeri
2017	11.464%	11.960%	11.920%	0.027%	0.0188%	-0.0667	453,308,175.34
2018	17.518%	18.033%	20.302%	0.047%	0.0338%	-0.0425	292,225,978.13
2019	20.153%	22.119%	11.836%	0.050%	0.0356%	-0.1488	2,959,713,436.44
2020	9.999%	11.261%	14.599%	0.026%	0.0191%	-0.1754	1,976,470,253.47
2021	17.789%	18.702%	36.081%	0.044%	0.0310%	-0.0769	2,398,140,329.85
2022 (***)	7.826%	8.288%	42.354%	0.039%	0.0268%	-0.1234	3,164,099,088.77

(\*) Enflasyon oranı TÜİK tarafından açıklanan 12 aylık TÜFE'nin dönemsel oranıdır.

(\*\*) Portföyün ve karşılaştırma ölçütünün standart sapması dönemdeki günlük getiriler üzerinden hesaplanmıştır.

(\*\*\*) İlgili veriler sene başından itibaren rapor tarihine kadar olan değerleri vermektedir.

### PERFORMANS GRAFİĞİ



**GEÇMİŞ GETİRİLER GELECEK DÖNEM PERFORMANSI İÇİN BİR GÖSTERGE SAYILMAZ.**

## C. DİPNOTLAR

### DENİZ PORTFÖY PARA PİYASASI (TL) FONU'NA AİT PERFORMANS SUNUM RAPORU

2) Fon Portföyü'nün yatırım amacı, yatırımcı riskleri ve stratejisi "Tanıtıcı Bilgiler" bölümünde belirtilmiştir.

3) Fon 1.01.2022 - 30.06.2022 döneminde net %7,83 oranında getiri sağlarken, karşılaştırma ölçütünün getirisi aynı dönemde %8,29 olmuştur. Sonuç olarak Fon'un nispi getirisi %-0,46 olarak gerçekleşmiştir.

Toplam Getiri : Fonun ilgili dönemdeki birim pay değerindeki yüzdesel getiriye ifade etmektedir.

Karşılaştırma Ölçütünün Getirisi : Fonun karşılaştırma ölçütünün ilgili dönem içerisinde belirtilen varlık dağılımları ile ağırlıklandırılarak hesaplanmış olan yüzdesel getirisini ifade etmektedir.

Nispi Getiri : Performans sonu dönemi itibariyle hesaplanan portföy getiri oranı ile karşılaştırma ölçütünün getiri oranı arasındaki farkı ifade etmektedir.

4) Yönetim ücretleri, vergi, saklama ücretleri ve diğer faaliyet giderlerinin günlük brüt portföy değerine oranının ağırlıklı ortalaması aşağıdaki gibidir.

1.01.2022 - 30.06.2022 döneminde :	Portföy Değerine Oranı (%)	TL Tutar
Fon Yönetim Ücreti	0.003926%	19,980,252.02
Denetim Ücreti Giderleri	0.000001%	4,315.69
Saklama Ücreti Giderleri	0.000147%	746,284.96
Araçlık Komisyonu Giderleri	0.000070%	358,034.12
Kurul Kayıt Ücreti	0.000060%	306,603.82
Diğer Faaliyet Giderleri	0.000011%	55,348.02
Toplam Faaliyet Giderleri	21,450,838.63	
Ortalama Fon Toplam Değeri	2,811,623,476.93	
Toplam Faaliyet Giderleri / Ortalama Fon Toplam Değeri	0.762934%	

5) Performans sunum döneminde Fon'a ilişkin yatırım stratejisi değişikliği yapılmamıştır.

Kıstas Dönemi	Kıstas Bilgisi
24.12.2015-10.01.2022	%5 BIST-KYD 1 Aylık Gösterge Mevduat TL + %10 BIST-KYD DİBS 91 Gün + %35 BIST-KYD Repo (Brüt) + %50 BIST-KYD ÖSBA Sabit
11.01.2022-...	%10 BIST-KYD DİBS 91 Gün + %30 BIST-KYD Repo (Brüt) + %30 BIST-KYD 1 Aylık Gösterge Mevduat TL + %30 BIST-KYD ÖSBA Sabit

6) Yatırım fonlarının portföy işletmesinden doğan kazançları kurumlar vergisi ve stopajdan muaftır.

**D. İLAVE BİLGİLER VE AÇIKLAMALAR**

DENİZ PORTFÖY PARA PİYASASI (TL) FONU'NA AİT PERFORMANS SUNUM RAPORU

Dönemler	Portföy Net Getiri	Portföy Brüt Getiri	Karşılaştırma Ölçütü	Nispi Getiri
2.01.2017 - 29.12.2017	11.46%	12.69%	11.96%	-0.49%
2.01.2018 - 31.12.2018	17.52%	18.81%	18.03%	-0.52%
2.01.2019 - 31.12.2019	20.15%	21.62%	22.12%	-1.97%
2.01.2020 - 31.12.2020	10.00%	11.40%	11.26%	-1.26%
4.01.2021 - 31.12.2021	17.79%	19.30%	18.70%	-0.91%
3.01.2022 - 10.01.2022	0.30%	0.34%	0.39%	-0.10%
11.01.2022 - 30.06.2022	7.46%	8.18%	7.86%	-0.40%

## 2) Döviz Kurlarındaki Dönemsel Ortalama Getiri ve Sapma

Dönemler	USD		EUR		GBP		JPY	
	Ortalama	Standart Sapma	Ortalama	Standart Sapma	Ortalama	Standart Sapma	Ortalama	Standart Sapma
2.01.2017 - 29.12.2017	0.03%	0.69%	0.08%	0.69%	0.07%	0.77%	0.05%	0.76%
2.01.2018 - 31.12.2018	0.15%	1.76%	0.13%	1.68%	0.13%	1.74%	0.16%	1.81%
2.01.2019 - 31.12.2019	0.05%	0.80%	0.04%	0.77%	0.06%	0.85%	0.06%	0.89%
2.01.2020 - 31.12.2020	0.09%	0.76%	0.13%	0.79%	0.11%	0.91%	0.11%	0.91%
4.01.2021 - 31.12.2021	0.27%	2.34%	0.23%	2.31%	0.26%	2.30%	0.22%	2.35%
3.01.2022 - 10.01.2022	0.49%	1.32%	0.51%	1.51%	0.59%	1.38%	0.31%	1.52%
11.01.2022 - 30.06.2022	0.17%	0.76%	0.10%	0.83%	0.07%	0.85%	0.03%	0.92%

## 3) Portföy ve Karşılaştırma Ölçütü / Eşik Değeri için Risk Ölçümleri

Dönemler	Takip Hatası	Beta
2.01.2017 - 29.12.2017	0.0041	0.5899
2.01.2018 - 31.12.2018	0.0065	0.7145
2.01.2019 - 31.12.2019	0.0070	0.7136
2.01.2020 - 31.12.2020	0.0042	0.5013
4.01.2021 - 31.12.2021	0.0064	0.6730
3.01.2022 - 10.01.2022	0.0069	0.2655
11.01.2022 - 30.06.2022	0.0048	0.9324

## 4) Performans bilgisi tablosunda rapor dönemi portföy ve karşılaştırma ölçütü / eşik değeri standart sapmasına yer verilmiştir. (Günlük verilerden hareketle hesaplanmıştır)

Yıllar	Portföy		Karşılaştırma Ölçütü	
	Getiri	Standart Sapma	Getiri	Standart Sapma
2017	11.46%	0.03%	11.96%	0.02%
2018	17.52%	0.05%	18.03%	0.03%
2019	20.15%	0.05%	22.12%	0.04%
2020	10.00%	0.03%	11.26%	0.02%
2021	17.79%	0.04%	18.70%	0.03%
2022	7.83%	0.04%	8.29%	0.03%

## 5) Yatırım Fonu Endeksleri Karşılaştırma Tablosu

Dönemler	Portföy	Yatırım Fonu Endeksleri
2.01.2017 - 29.12.2017	11.46%	12.67%
2.01.2018 - 31.12.2018	17.52%	16.45%
2.01.2019 - 31.12.2019	20.15%	22.77%
2.01.2020 - 31.12.2020	10.00%	22.48%
4.01.2021 - 31.12.2021	17.79%	62.55%
3.01.2022 - 10.01.2022	0.30%	2.10%
11.01.2022 - 30.06.2022	7.51%	79.43%

## 6) Getiri Oranını Etkileyen Piyasa Koşulları

31.12.2021 - 30.06.2022 Dönem Getirisi	Getiri
BIST 100 ENDEKSİ	33.31%
BIST 30 ENDEKSİ	32.92%
BIST-KYD REPO BRÜT ENDEKSİ	7.19%
BIST-KYD DİBS 91 GÜN ENDEKSİ	9.41%
BIST-KYD DİBS 182 GÜN ENDEKSİ	12.03%
BIST-KYD DİBS 365 GÜN ENDEKSİ	11.50%
BIST-KYD DİBS 547 GÜN ENDEKSİ	11.26%
BIST-KYD DİBS TÜM ENDEKSİ	15.40%
BIST-KYD DİBS UZUN ENDEKSİ	30.01%
BIST-KYD ÖSBA SABİT ENDEKSİ	9.51%
BIST-KYD ÖSBA DEĞİŞKEN ENDEKSİ	8.87%
BIST-KYD Kamu Kira Sertifikaları Endeksi	8.34%
BIST-KYD Özel Sektör Kira Sertifikaları Endeksi	8.97%
BIST-KYD 1 Aylık Gösterge Mevduat Endeksi (TL)	7.97%
BIST-KYD 1 Aylık Gösterge Kar Payı TL Endeksi	7.58%
Kabilm 50 Endeksi	37.56%
BIST-KYD ALTIN FİYAT AĞIRLIKLILIK ORTALAMA	25.29%
BIST-KYD Eurobond USD (TL)	12.04%
BIST-KYD Eurobond EUR (TL)	9.40%
Dolar Kuru	25.00%
Euro Kuru	15.14%