

**DENİZ PORTFÖY BİRİNCİ FON SEPETİ
FONU
30 HAZİRAN 2022 TARİHİ İTİBARIYLA
YATIRIM PERFORMANSI KONUSUNDA
KAMUYA AÇIKLANAN BİLGİLERE
İLİŞKİN RAPOR**

DENİZ PORTFÖY BİRİNCİ FON SEPETİ FONU

Deniz Portföy Birinci Fon Sepeti Fonu'nun ("Fon") 1 Ocak - 30 Haziran 2022 dönemine ait ekteki performans sunuş raporunu Sermaye Piyasası Kurulu'nun VII-128.5 sayılı "Bireysel Portföylerin ve Kolektif Yatırım Kuruluşlarının Performans Sunumuna, Performansa Dayalı Ücretlendirilmesine ve Kolektif Yatırım Kuruluşlarını Notlandırma ve Sıralama Faaliyetlerine İlişkin Esaslar Hakkında Tebliğ"inde ("Tebliğ") yer alan performans sunuş standartlarına ilişkin düzenlemeleri çerçevesinde incelemiş bulunuyoruz.

İncelememiz sadece yukarıda belirtilen döneme ait performans sunuşunu kapsamaktadır. Bunun dışında kalan dönemler için inceleme yapılmamış ve görüş oluşturulmamıştır.

İncelememiz sonucunda Fon'un 1 Ocak - 30 Haziran 2022 dönemine ait performans sunuş raporunun Tebliğ'de belirtilen performans sunuş standartlarına ilişkin düzenlemelere uygun hazırlanmadığı kanaatine varmamıza sebep olacak herhangi bir tespitimiz bulunmamaktadır.

Diğer Husus

1 Ocak-30 Haziran 2022 dönemine ait performans sunuş raporunda sunulan ve performans bilgisi hesaplamalarına dayanak teşkil eden finansal bilgiler Türkiye Bağımsız Denetim Standartları'na ("BDS") uygun olarak tam kapsamlı veya sınırlı bağımsız denetime tabi tutulmamıştır.

DRT BAĞIMSIZ DENETİM VE SERBEST MUHASEBECİ MALİ MÜŞAVİRLİK A.Ş.

Member of **DELOITTE TOUCHE TOHMATSU LIMITED**

Mehmet Erol, SMMM
Sorumlu Denetçi

İstanbul, 29 Temmuz 2022

Deniz Portföy Birinci Fon Sepeti Yatırım Fonu'NA AİT PERFORMANS SUNUM RAPORU

A. TANITICI BİLGİLER

PORTFÖYE BAKIŞ
Halka Arz Tarihi : 8.06.2016

YATIRIM VE YÖNETİME İLİŞKİN BİLGİLER

30.06.2022 tarihi itibarıyla	
Fon Toplam Değeri	51,057,143
Birim Pay Değeri (TRL)	2.633496
Yatırımcı Sayısı	426
Tedavül Oranı (%)	9.69%
Portföy Dağılımı	
Yatırım Fonu Katılma Payları	97.29%
Takasbank Para Piyasası İşlemleri	2.90%
Toplam	100.19%

Fon'un Yatırım Amacı	Portföy Yöneticileri
Fon portföyünün yönetiminde varlık çeşitlendirmesi esastır. Fon yöneticisi risk-getiri perspektifiyle, hedeflenen volatilité aralığına denk gelen azami getiriyi sağlama hedefiyle yatırım yapar. Fon portföyünün volatilité aralıklarının karşılık geldiği risk değeri 3 ile 4 arası düzeyde kalacaktır.	HABİB YILDIRIM
En Az Alınabilir Pay Adedi : 1 Adet	
Yatırım Stratejisi	
Fon'un yatırım stratejisine göre fon toplam değerinin en az %80'i devamlı olarak, yatırım fonlarının ve borsa yatırım fonlarının katılma paylarına yatırılır.	
Yatırım Riskleri	
Faiz Riski: Piyasa faizlerindeki ani değişiklikler sebebiyle oluşan risktir. Kredi Riski: Tahvil ve Bono ihraç eden kuruluşların anapara ve faiz geri ödemelerinde yükümlülüklerini karşılayamamaları sonucunda oluşan risktir. Likidite Riski: Fon portföyünde bulunan varlıkların istenildiği anda piyasa fiyatından nakde dönüştürülemediği halde ortaya çıkan zarar olasılığı riskidir. Faiz Riski: Piyasa faizlerindeki ani değişiklikler sebebiyle oluşan risktir. Piyasa Riski: Finansal varlıkların fiyatlarındaki ani hareketlerden dolayı oluşan risktir. Döviz Kuru Riski: Döviz kurlardaki ani dalgalanma nedeniyle oluşan risktir. Kaldıraç Yaratıcı İşlem Riski: Fon portföyüne türev araç (vadeli işlem ve opsiyon sözleşmeleri), saklı türev araç, swap sözleşmesi, varant, sertifikalı tahvil/bono ve altın alım işlemlerinde ve diğer herhangi bir yöntemle kaldıraç yaratan benzeri işlemlerde bulunulması halinde, başlangıç yatırımı ile başlangıç yatırımının üzerinde pozisyon alınması sebebi ile fonun başlangıç yatırımından daha yüksek zarar kaydedebilme olasılığı kaldıraç riskini ifade eder.	

B. PERFORMANS BİLGİSİ

PERFORMANS BİLGİSİ							
YILLAR	Toplam Getiri (%)	Eşik Değer Getirisi (%)	Enflasyon Oranı (%) (TÜFE) (*)	Portföyün Zaman İçinde Standart Sapması (%) (**)	Eşik Değerin Standart Sapması (%) (**)	Bilgi Rasyosu	Sunuma Dahil Dönem Sonu Portföyün Toplam Değeri / Net Aktif Değeri
2017	13.124%	13.290%	11.920%	0.209%	0.0307%	-0.0018	152,540.82
2018	9.571%	20.574%	20.302%	0.496%	0.0519%	-0.0750	172,433.76
2019	18.615%	23.414%	11.836%	0.201%	0.0565%	-0.0777	174,285.49
2020	18.780%	11.608%	14.599%	0.288%	0.0279%	0.0860	36,215,117.34
2021	30.401%	19.485%	36.081%	0.511%	0.0467%	0.0711	54,240,770.21
2022 (***)	12.121%	7.970%	42.354%	0.424%	0.0380%	0.0731	51,057,142.78

(*) Enflasyon oranı TÜİK tarafından açıklanan 12 aylık TÜFE'nin dönemsel oranıdır.

(**) Portföyün ve eşik değerinin standart sapması dönemdeki günlük getiriler üzerinden hesaplanmıştır.

(***) İlgili veriler sene başından itibaren rapor tarihine kadar olan değerleri vermektedir.

2017 yılında fonun eşik değer getirisi (10,631%) TRLIBOR O/N getirisinin (13,290%) altında gerçekleştiği için eşik değer olarak TRLIBOR O/N kullanılmıştır.

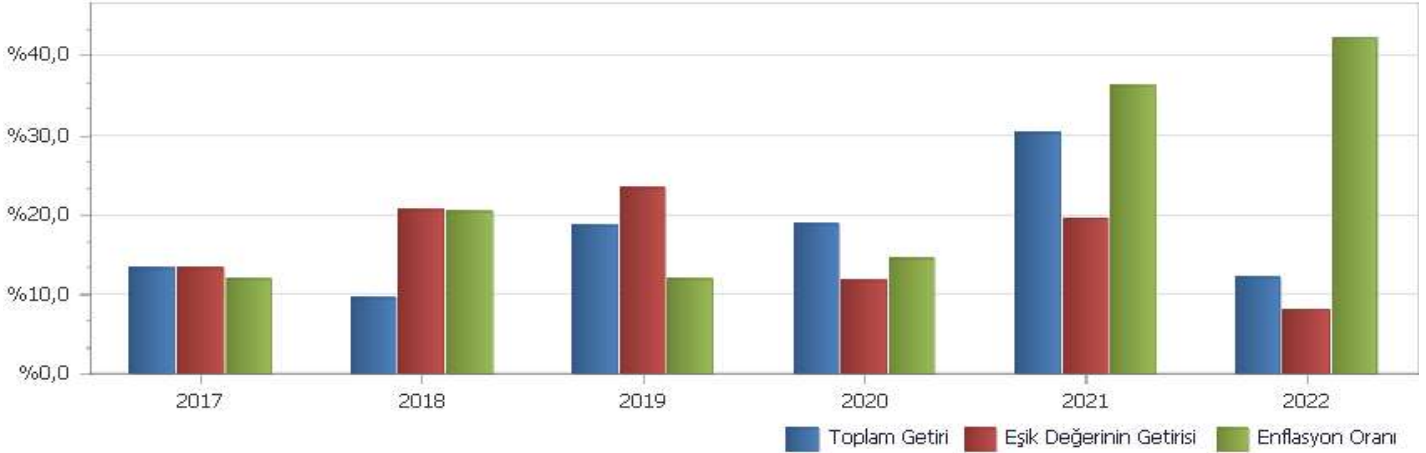
2018 yılında fonun eşik değer getirisi (16,794%) TRLIBOR O/N getirisinin (20,574%) altında gerçekleştiği için eşik değer olarak TRLIBOR O/N kullanılmıştır.

2019 yılında fonun eşik değer getirisi (19,453%) TRLIBOR O/N getirisinin (23,414%) altında gerçekleştiği için eşik değer olarak TRLIBOR O/N kullanılmıştır.

2020 yılında fonun eşik değer getirisi (9,766%) TRLIBOR O/N getirisinin (11,608%) altında gerçekleştiği için eşik değer olarak TRLIBOR O/N kullanılmıştır.

2021 yılında fonun eşik değer getirisi (17,776%) BIST TLREF Endeksi getirisinin (19,485%) altında gerçekleştiği için eşik değer olarak BIST TLREF Endeksi kullanılmıştır.

PERFORMANS GRAFİĞİ



GEÇMİŞ GETİRİLER GELECEK DÖNEM PERFORMANSI İÇİN BİR GÖSTERGE SAYILMAZ.

C. DİPNOTLAR

- 1) Deniz Portföy hedeflenen getirinin yanında destek hizmet ve bütüncül yaklaşım ile yatırımcı nezdinde güvenilir ve şeffaf yönetim yapan kurum anlayışını önemsemektedir. Stratejilere yatırım alternatifleri üzerinde temel ve nicel analizlere göre yatırım komitesinin ortak görüş birliğine göre karar verilir.
- 2) Fon Portföyü'nün yatırım amacı, yatırımcı riskleri ve stratejisi "Tanıtıcı Bilgiler" bölümünde belirtilmiştir.
- 3) Fon 1.01.2022 - 30.06.2022 döneminde net %12,12 oranında getiri sağlarken, eşik değerinin getirisi aynı dönemde %7,97 olmuştur. Sonuç olarak Fon'un nispi getirisi %4,15 olarak gerçekleşmiştir.

Toplam Getiri : Fonun ilgili dönemdeki birim pay değerindeki yüzdesel getiriye ifade etmektedir.

Eşik Değerinin Getirisi : Fonun eşik değerinin ilgili dönem içerisinde belirtilen varlık dağılımları ile ağırlıklandırılarak hesaplanmış olan yüzdesel getirisini ifade etmektedir.

Nispi Getiri : Performans sonu dönemi itibariyle hesaplanan portföy getiri oranı ile karşılaştırma ölçütünün getiri oranı arasındaki farkı ifade etmektedir.

- 4) Yönetim ücretleri, vergi, saklama ücretleri ve diğer faaliyet giderlerinin günlük brüt portföy değerine oranının ağırlıklı ortalaması aşağıdaki gibidir.

1.01.2022 - 30.06.2022 döneminde :	Portföy Değerine Oranı (%)	TL Tutar
Fon Yönetim Ücreti	0.002710%	257,418.00
Denetim Ücreti Giderleri	0.000045%	4,315.69
Saklama Ücreti Giderleri	0.000426%	40,453.20
Aracılık Komisyonu Giderleri	0.000018%	1,671.62
Kurul Kayıt Ücreti	0.000053%	5,060.35
Diğer Faaliyet Giderleri	0.000166%	15,814.24
Toplam Faaliyet Giderleri	324,733.10	
Ortalama Fon Toplam Değeri	52,484,996.75	
Toplam Faaliyet Giderleri / Ortalama Fon Toplam Değeri	0.618716%	

- 5) Performans sunum döneminde Fon'a ilişkin yatırım stratejisi değişikliği yapılmamıştır.

Eşik Değer olarak, Tebliğ gereği alternatif ölçüt TLREF değeri alınmaktadır.

Kıstas Dönemi	Kıstas Bilgisi
8.06.2016-1.01.2019	%100 BIST-KYD 1 Aylık Gösterge Mevduat TL
2.01.2019-1.01.2020	%100 BIST-KYD 1 Aylık Mevduat (TL) Endeksi (31/12/2018)
2.01.2020-3.01.2021	%100 BIST-KYD 1 Aylık Mevduat (TL) Endeksi (31/12/2019)
4.01.2021-2.01.2022	%100 BIST-KYD 1 Aylık Mevduat (TL) Endeksi (31/12/2020)
3.01.2022-...	%100 BIST-KYD 1 Aylık Mevduat (TL) Endeksi (31/12/2021)

- 6) Yatırım fonlarının portföy işletmesinden doğan kazançları kurumlar vergisi ve stopajdan muafır.

D. İLAVE BİLGİLER VE AÇIKLAMALAR

1) Tüm dönemler için portföy ve eşik değerinin birikimli getiri oranı

Dönemler	Portföy Net Getiri	Portföy Brüt Getiri	Eşik Değeri	Nispi Getiri
2.01.2017 - 29.12.2017	13.12%	13.41%	13.29%	-0.17%
2.01.2018 - 31.12.2018	9.57%	9.85%	20.58%	-11.00%
2.01.2019 - 31.12.2019	18.61%	18.91%	23.41%	-4.80%
2.01.2020 - 31.12.2020	18.78%	19.19%	11.61%	7.17%
4.01.2021 - 31.12.2021	30.40%	31.20%	19.49%	10.92%
3.01.2022 - 30.06.2022	12.12%	12.74%	7.97%	4.15%

2) Döviz Kurlarındaki Dönemsel Ortalama Getiri ve Sapma

Dönemler	USD		EUR		GBP		JPY	
	Ortalama	Standart Sapma	Ortalama	Standart Sapma	Ortalama	Standart Sapma	Ortalama	Standart Sapma
2.01.2017 - 29.12.2017	0.03%	0.69%	0.08%	0.69%	0.07%	0.77%	0.05%	0.76%
2.01.2018 - 31.12.2018	0.15%	1.76%	0.13%	1.68%	0.13%	1.74%	0.16%	1.81%
2.01.2019 - 31.12.2019	0.05%	0.80%	0.04%	0.77%	0.06%	0.85%	0.06%	0.89%
2.01.2020 - 31.12.2020	0.09%	0.76%	0.13%	0.79%	0.11%	0.91%	0.11%	0.91%
4.01.2021 - 31.12.2021	0.27%	2.34%	0.23%	2.31%	0.26%	2.30%	0.22%	2.35%
3.01.2022 - 30.06.2022	0.18%	0.79%	0.12%	0.87%	0.10%	0.88%	0.05%	0.95%

3) Portföy ve Karşılaştırma Ölçütü / Eşik Değeri için Risk Ölçümleri

Dönemler	Takip Hatası	Beta
2.01.2017 - 29.12.2017	0.0332	0.3751
2.01.2018 - 31.12.2018	0.0784	1.1137
2.01.2019 - 31.12.2019	0.0323	0.3608
2.01.2020 - 31.12.2020	0.0466	-1.0236
4.01.2021 - 31.12.2021	0.0816	0.1787
3.01.2022 - 30.06.2022	0.0677	0.1446

4) Performans bilgisi tablosunda rapor dönemi portföy ve karşılaştırma ölçütü / eşik değeri standart sapmasına yer verilmiştir. (Günlük verilerden hareketle hesaplanmıştır)

Yıllar	Portföy		Eşik Değeri	
	Getiri	Standart Sapma	Getiri	Standart Sapma
2017	13.12%	0.21%	13.29%	0.03%
2018	9.57%	0.50%	20.58%	0.05%
2019	18.61%	0.20%	23.41%	0.06%
2020	18.78%	0.29%	11.61%	0.03%
2021	30.40%	0.51%	19.49%	0.05%
2022	12.12%	0.42%	7.97%	0.04%

5) Yatırım Fonu Endeksleri Karşılaştırma Tablosu

Dönemler	Portföy	Yatırım Fonu Endeksleri
2.01.2017 - 29.12.2017	13.12%	12.71%
2.01.2018 - 31.12.2018	9.57%	16.45%
2.01.2019 - 31.12.2019	18.61%	22.77%
2.01.2020 - 31.12.2020	18.78%	22.48%
4.01.2021 - 31.12.2021	30.40%	62.55%
3.01.2022 - 30.06.2022	12.12%	83.20%

6) Getiri Oranını Etkileyen Piyasa Koşulları

31.12.2021 - 30.06.2022 Dönem Getirisi	Getiri
BIST 100 ENDEKSİ	33.31%
BIST 30 ENDEKSİ	32.92%
BIST-KYD REPO BRÜT ENDEKSİ	7.19%
BIST-KYD DİBS 91 GÜN ENDEKSİ	9.41%
BIST-KYD DİBS 182 GÜN ENDEKSİ	12.03%
BIST-KYD DİBS 365 GÜN ENDEKSİ	11.50%
BIST-KYD DİBS 547 GÜN ENDEKSİ	11.26%
BIST-KYD DİBS TÜM ENDEKSİ	15.40%
BIST-KYD DİBS UZUN ENDEKSİ	30.01%
BIST-KYD ÖSBA SABİT ENDEKSİ	9.51%
BIST-KYD ÖSBA DEĞİŞKEN ENDEKSİ	8.87%
BIST-KYD Kamu Kira Sertifikaları Endeksi	8.34%
BIST-KYD Özel Sektör Kira Sertifikaları Endeksi	8.97%
BIST-KYD 1 Aylık Gösterge Mevduat Endeksi (TL)	7.97%
BIST-KYD 1 Aylık Gösterge Kar Payı TL Endeksi	7.58%
Katılım 50 Endeksi	37.56%
BIST-KYD ALTIN FİYAT AĞIRLIKLILIK ORTALAMA	25.29%
BIST-KYD Eurobond USD (TL)	12.04%
BIST-KYD Eurobond EUR (TL)	9.40%
Dolar Kuru	25.00%
Euro Kuru	15.14%