

# **Deniz Portföy ÖBYM Deęişken Özel Fon**

**1 Ocak - 30 Haziran 2019 ara hesap dönemine ait  
performans sunuş raporu ve yatırım performansı  
konusunda kamuya açıklanan bilgilere ilişkin rapor**

## **Deniz Portföy ÖBYM Değişken Özel Fon'un yatırım performansı konusunda kamuya açıklanan bilgilere ilişkin rapor**

Deniz Portföy ÖBYM Değişken Özel Fon'un ("Fon") 1 Ocak - 30 Haziran 2019 hesap dönemine ait ekteki performans sunuş raporunu Sermaye Piyasası Kurulu'nun VII-128.5 sayılı Bireysel Portföylerin ve Kolektif Yatırım Kuruluşlarının Performans Sunumuna, Performansa Dayalı Ücretlendirilmesine ve Kolektif Yatırım Kuruluşlarını Notlandırma ve Sıralama Faaliyetlerine İlişkin Esaslar Hakkında Tebliğ'inde ("Tebliğ") yer alan performans sunuş standartlarına ilişkin düzenlemeleri çerçevesinde incelemiş bulunuyoruz.

İncelememiz sonucunda Fon'un 1 Ocak - 30 Haziran 2019 hesap dönemine ait performans sunuş raporunun Tebliğ'de performans sunuş standartlarına ilişkin düzenlemelerine uygun hazırlanmadığı kanaatine varmamıza sebep olacak herhangi bir tespitimiz bulunmamaktadır.

### *Diğer Husus*

1 Ocak – 30 Haziran 2019 dönemine ait performans sunuş raporunda sunulan ve performans bilgisi hesaplamalarına dayanak teşkil eden finansal bilgiler Türkiye Bağımsız Denetim Standartları'na (BDS) uygun olarak tam veya sınırlı kapsamlı denetime tabi tutulmamıştır.

Güney Bağımsız Denetim ve Serbest Muhasebeci Mali Müşavirlik Anonim Şirketi  
A member firm of Ernst&Young Global Limited

  
Fatih Polat SMMM  
Sorumlu Denetçi

29 Temmuz 2019  
İstanbul, Türkiye

**A. TANITICI BİLGİLER**

PORTFÖYE BAKIŞ  
Halka Arz Tarihi : 01.03.2016

YATIRIM VE YÖNETİME İLİŞKİN BİLGİLER

28.06.2019 tarihi itibarıyla	
Fon Toplam Değeri	774,546
Birim Pay Değeri (TRL)	1.744080
Yatırımcı Sayısı	8
Tedavül Oranı (%)	14.80%
Portföy Dağılımı	
Paylar	70.34%
- Integrated Oils	11.54%
- Bankacılık	9.84%
- Holding	6.17%
- Petrol Ve Petrol Ürünleri	5.32%
- Perakende	4.11%
- Financial	3.80%
- Internet Media	3.73%
- Telecommunication	3.63%
- Hava Yolları Ve Hizmetleri	3.41%
- Diğer	3.20%
- Demir, Çelik Temel	3.05%
- İletişim	2.88%
- Costruction	2.52%
- Consumer, Non-Cyclical	2.33%
- İletişim Cihazları	2.32%
- Consumer, Cyclical	1.28%
- Otomotiv	1.21%
Ters Repo	22.50%
Döviz	6.81%

Fon'un Yatırım Amacı	Portföy Yöneticileri
Özel fon olmasından dolayı Fon izahnamesinde belirtilen kişiler tarafından alım satım yapılabilmektedir.	FİGEN KILIÇ ERGÜZEL
En Az Alınabilir Pay Adedi : 1 Adet	
Yatırım Stratejisi	
Fon'un yatırım stratejisine göre fon toplam değerinin en az %60'ı devamlı olarak yerli ve/veya yabancı ortaklık paylarına yatırım yapılacaktır. Yabancı ortaklık payları Rus kamu ve özel sektör şirketlerince Rusya'da ihraç edilmiş ortaklık paylarından seçilecektir.	
Yatırım Riskleri	
Faiz Riski: Piyasa faizlerindeki ani değişiklikler sebebiyle oluşan risktir.Kredi Riski: Tahvil ve Bono ihraç eden kuruluşların anapara ve faiz geri ödemelerinde yükümlülüklerini karşılayamamaları sonucunda oluşan risktir.Likidite Riski: Fon portföyünde bulunan varlıkların istenildiği anda piyasa fiyatından nakde dönüştürülememesi halinde ortaya çıkan zarar olasılığı riskidir.Piyasa Riski: Finansal varlıkların fiyatlarındaki ani hareketlerden dolayı oluşan risktir.Döviz Kuru Riski: Döviz kurlardaki ani dalgalanma nedeniyle oluşan risktir.	

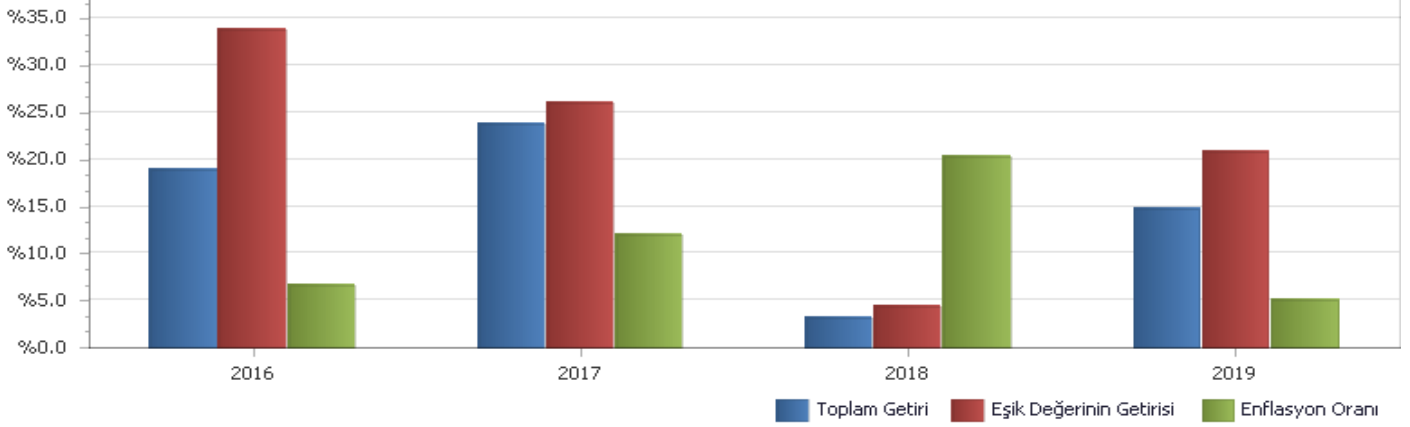
**B. PERFORMANS BİLGİSİ**

PERFORMANS BİLGİSİ							
YILLAR	Toplam Getiri (%)	Eşik Değer Getirisi (%)	Enflasyon Oranı (%) (TÜFE) (*)	Portföyün Zaman İçinde Standart Sapması (%) (**)	Eşik Değerin Standart Sapması (%) (**)	Bilgi Rasyosu	Sunuma Dahil Dönem Sonu Portföyün Toplam Değeri / Net Aktif Değeri
2016	18.999%	33.928%	6.620%	0.874%	1.4001%	-0.0586	119,007.81
2017	23.727%	26.110%	11.920%	0.557%	1.0529%	-0.0127	1,211,089.21
2018	3.194%	4.382%	20.302%	0.968%	1.4397%	-0.0093	736,947.80
2019 (***)	14.781%	20.767%	5.014%	0.739%	0.9871%	-0.0641	774,546.04

(\*) Enflasyon oranı TÜİK tarafından açıklanan 12 aylık TÜFE'nin dönemsel oranıdır.

(\*\*) Portföyün ve eşik değerinin standart sapması dönemdeki günlük getiriler üzerinden hesaplanmıştır.

(\*\*\*) İlgili veriler sene başından itibaren rapor tarihine kadar olan değerleri vermektedir.

**PERFORMANS GRAFİĞİ**

**GEÇMİŞ GETİRİLER GELECEK DÖNEM PERFORMANSI İÇİN BİR GÖSTERGE SAYILMAZ.**

### C. DİPNOTLAR

1) Deniz Portföy hedeflenen getirinin yanında destek hizmet ve bütüncül yaklaşım ile yatırımcı nezdinde güvenilir ve şeffaf yönetim yapan kurum anlayışını önemsemektedir. Stratejilere yatırım alternatifleri üzerinde temel ve nicel analizlere göre yatırım komitesinin ortak görüş birliğine göre karar verilir.

2) Fon Portföyü'nün yatırım amacı, yatırımcı riskleri ve stratejisi "Tanıtıcı Bilgiler" bölümünde belirtilmiştir.

3) Fon 01.01.2019 - 28.06.2019 döneminde net %14.78 oranında getiri sağlarken, eşik değerinin getirisi aynı dönemde %20.77 olmuştur. Sonuç olarak Fon'un nispi getirisi %-5.99 olarak gerçekleşmiştir.

Toplam Getiri : Fonun ilgili dönemdeki birim pay değerindeki yüzdesel getiriyi ifade etmektedir.

Eşik Değerinin Getirisi : Fonun eşik değerinin ilgili dönem içerisinde belirtilen varlık dağılımları ile ağırlıklandırılarak hesaplanmış olan yüzdesel getirisini ifade etmektedir.

Nispi Getiri : Performans sonu dönemi itibariyle hesaplanan portföy getiri oranı ile karşılaştırma ölçütünün getiri oranı arasındaki farkı ifade etmektedir.

4) Yönetim ücretleri, vergi, saklama ücretleri ve diğer faaliyet giderlerinin günlük brüt portföy değerine oranının ağırlıklı ortalaması aşağıdaki gibidir.

01.01.2019 - 28.06.2019 döneminde :	Portföy Değerine Oranı (%)	TL Tutar
Fon Yönetim Ücreti	0.002717%	7,415.64
Denetim Ücreti Giderleri	0.001001%	2,732.59
Saklama Ücreti Giderleri	0.003200%	8,732.50
Aracılık Komisyonu Giderleri	0.000068%	185.93
Kurul Kayıt Ücreti	0.000027%	74.54
Diğer Faaliyet Giderleri	0.001149%	3,134.54
Toplam Faaliyet Giderleri		22,275.74
Ortalama Fon Toplam Değeri		747,697.51
Toplam Faaliyet Giderleri / Ortalama Fon Toplam Değeri		2.979245%

5) Performans sunum döneminde Fon'a ilişkin yatırım stratejisi değişikliği yapılmamıştır.

Kıstas Dönemi	Kıstas Bilgisi
01.03.2016-...	%100 MTX RU (TL) Endeksi (01/03/2016)

6) Yatırım fonlarının portföy işletmesinden doğan kazançları kurumlar vergisi ve stopajdan muafdir.

#### D. İLAVE BİLGİLER VE AÇIKLAMALAR

1) Tüm dönemler için portföy ve eşik değerinin birikimli getiri oranı

Dönemler	Portföy Net Getiri	Portföy Brüt Getiri	Eşik Değeri	Nispi Getiri
01.03.2016 - 30.12.2016	19.00%	20.91%	33.93%	-14.93%
02.01.2017 - 29.12.2017	23.73%	26.17%	26.11%	-2.38%
02.01.2018 - 31.12.2018	3.19%	5.28%	4.38%	-1.19%
02.01.2019 - 28.06.2019	14.78%	15.92%	20.77%	-5.99%

2) Döviz Kurlarındaki Dönemsel Ortalama Getiri ve Sapma

Dönemler	USD		EUR		GBP		JPY	
	Ortalama	Standart Sapma	Ortalama	Standart Sapma	Ortalama	Standart Sapma	Ortalama	Standart Sapma
01.03.2016 - 30.12.2016	0.08%	0.69%	0.07%	0.61%	0.03%	0.89%	0.07%	0.91%
02.01.2017 - 29.12.2017	0.03%	0.69%	0.08%	0.69%	0.07%	0.77%	0.05%	0.76%
02.01.2018 - 31.12.2018	0.15%	1.76%	0.13%	1.68%	0.13%	1.74%	0.16%	1.81%
02.01.2019 - 28.06.2019	0.07%	0.93%	0.07%	0.89%	0.07%	0.95%	0.09%	1.03%

3) Portföy ve Karşılaştırma Ölçütü / Eşik Değeri için Risk Ölçümleri

Dönemler	Takip Hatası	Beta
01.03.2016 - 30.12.2016	0.1699	0.4039
02.01.2017 - 29.12.2017	0.1434	0.2723
02.01.2018 - 31.12.2018	0.1752	0.4322
02.01.2019 - 28.06.2019	0.1080	0.5436

4) Performans bilgisi tablosunda rapor dönemi portföy ve karşılaştırma ölçütü / eşik değeri standart sapmasına yer verilmiştir. (Günlük verilerden hareketle hesaplanmıştır)

Yıllar	Portföy		Eşik Değeri	
	Getiri	Standart Sapma	Getiri	Standart Sapma
2016	19.00%	0.87%	33.93%	1.40%
2017	23.73%	0.56%	26.11%	1.05%
2018	3.19%	0.97%	4.38%	1.44%
2019	14.78%	0.74%	20.77%	0.99%

5) Yatırım Fonu Endeksleri Karşılaştırma Tablosu

Dönemler	Portföy	Yatırım Fonu Endeksleri
01.03.2016 - 30.12.2016	19.00%	10.06%
02.01.2017 - 29.12.2017	23.73%	12.71%
02.01.2018 - 31.12.2018	3.19%	16.45%
02.01.2019 - 28.06.2019	14.78%	106.91%

6) Getiri Oranını Etkileyen Piyasa Koşulları

31.12.2018 - 28.06.2019 Dönem Getirisi	Getiri
BIST 100 ENDEKSİ	8.89%
BIST 30 ENDEKSİ	9.14%
BIST-KYD REPO BRÜT ENDEKSİ	12.70%
BIST-KYD DİBS 91 GÜN ENDEKSİ	10.73%
BIST-KYD DİBS 182 GÜN ENDEKSİ	10.14%
BIST-KYD DİBS 365 GÜN ENDEKSİ	9.07%
BIST-KYD DİBS 547 GÜN ENDEKSİ	9.85%
BIST-KYD DİBS TÜM ENDEKSİ	9.10%
BIST-KYD DİBS UZUN ENDEKSİ	7.79%
BIST-KYD ÖSBA SABİT ENDEKSİ	11.03%
BIST-KYD ÖSBA DEĞİŞKEN ENDEKSİ	13.87%
BIST-KYD Kamu Kira Sertifikaları Endeksi	8.36%
BIST-KYD Özel Sektör Kira Sertifikaları Endeksi	10.83%
BIST-KYD 1 Aylık Gösterge Mevduat Endeksi (TL)	10.52%
BIST-KYD 1 Aylık Gösterge Kar Payı TL Endeksi	7.88%
Katılım 50 Endeksi	13.37%
BIST-KYD ALTIN FİYAT AĞIRLIKLILIK ORTALAMA	20.17%
BIST-KYD Eurobond USD (TL)	14.10%
BIST-KYD Eurobond EUR (TL)	11.97%
Dolar Kuru	8.98%
Euro Kuru	8.42%

7) Önceki fon yöneticisi iştten ayrılmıştır.