

**DENİZ PORTFÖY EUROBOND (DÖVİZ)  
BORÇLANMA ARAÇLARI FONU 31 ARALIK  
2020 TARİHİ İTİBARIYLA YATIRIM  
PERFORMANSI KONUSUNDA KAMUYA  
AÇIKLANAN BİLGİLERE İLİŞKİN  
RAPOR**

## DENİZ PORTFÖY EUROBOND (DÖVİZ) BORÇLANMA ARAÇLARI FONU

Deniz Portföy Eurobond (Döviz) Borçlanma Araçları Fonu'nun ("Fon") 1 Ocak - 31 Aralık 2020 dönemine ait ekteki performans sunuş raporunu Sermaye Piyasası Kurulu'nun VII-128.5 sayılı "Bireysel Portföylerin ve Kolektif Yatırım Kuruluşlarının Performans Sunumuna, Performansa Dayalı Ücretlendirilmesine ve Kolektif Yatırım Kuruluşlarının Notlandırma ve Sıralama Faaliyetlerine İlişkin Esaslar Hakkında Tebliğ"inde ("Tebliğ") yer alan performans sunuş standartlarına ilişkin düzenlemeleri çerçevesinde incelemiş bulunuyoruz.

İncelememiz sadece yukarıda belirtilen döneme ait performans sunuşunu kapsamaktadır. Bunun dışında kalan dönemler için inceleme yapılmamış ve görüş oluşturulmamıştır.

Görüşümüze göre Fon'un 1 Ocak – 31 Aralık 2020 dönemine ait performans sunum raporu Deniz Portföy Eurobond (Döviz) Borçlanma Araçları Fonu'nun performansını ilgili Tebliğ'de belirtilen performans sunum standartlarına ilişkin düzenlemelere uygun olarak doğru biçimde yansıtmaktadır.

Fon'un 31 Aralık 2020 tarihi itibarıyla kamuya açıklanmak üzere ayrıca hazırlanacak yıllık finansal tabloları üzerindeki bağımsız denetim çalışmalarımız henüz tamamlanmamış olup; söz konusu finansal tablolara ilişkin bağımsız denetim çalışmalarımızın tamamlanmasını müteakiben ilgili bağımsız denetim raporumuz ayrıca tanzim edilecektir.

**DRT BAĞIMSIZ DENETİM VE SERBEST MUHASEBECİ MALİ MÜŞAVİRLİK A.Ş.**

Member of **DELOITTE TOUCHE TOHMATSU LIMITED**



Erdem FAŞ, SMMM  
Sorumlu Denetçi

İstanbul, 29 Ocak 2021

**A. TANITICI BİLGİLER**

PORTFÖYE BAKIŞ  
Halka Arz Tarihi : 25.03.2014

**YATIRIM VE YÖNETİME İLİŞKİN BİLGİLER**

31.12.2020 tarihi itibarıyla	
Fon Toplam Değeri	98.082.654
Birim Pay Değeri (TRL)	0,040493
Yatırımcı Sayısı	1.267
Tedavül Oranı (%)	4,84%
<b>Portföy Dağılımı</b>	
Borçlanma Araçları	102,65%
- Devlet Tahvili / Hazine Bonosu	73,52%
- Özel Sektör Borçlanma Araçları	29,13%
Ters Repo	1,02%
Takasbank Para Piyasası İşlemleri	0,65%
Vadeli Mevduat	0,19%
Forward	-0,02%
Toplam	104,49%

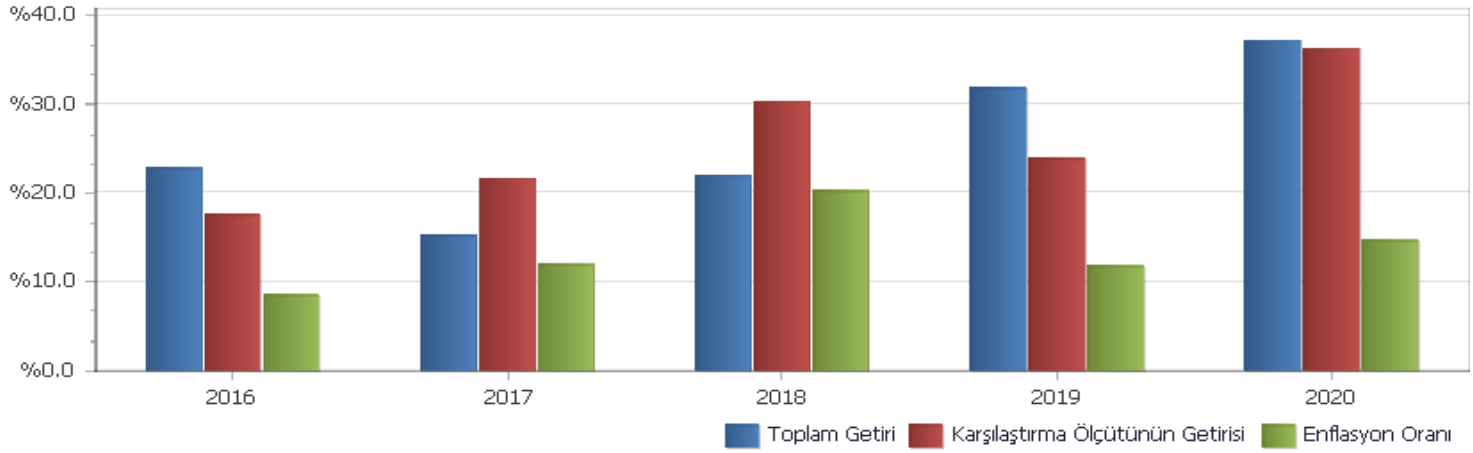
Fon'un Yatırım Amacı	Portföy Yöneticileri
Kamu ve özel sektör dış borçlanma araçlarına yatırım apmak isteyen yatırımcılar için uygundur. Borçlanma kağıtlarının fiyat hareketleri ile birlikte, dövizdeki dalgalanmalar da fona pozitif veya negatif etki etmektedir.	SERKAN TÜRK
En Az Alınabilir Pay Adedi : 1 Adet	
Yatırım Stratejisi	
Fon toplam değerinin en az %80'i devamlı olarak kamu ve özel sektör dış borçlanma araçlarına yatırılacaktır. Yabancı yatırım araçları fon portföyüne dahil edilebilir. Ancak, fon portföyüne fon toplam değerinin en fazla %20'si oranında yabancı para ve sermaye piyasası araçları dahil edilebilir.	
Yatırım Riskleri	
Faiz Riski: Piyasa faizlerindeki ani değişiklikler sebebiyle oluşan risktir.Piyasa Riski: Finansal varlıkların fiyatlarındaki ani hareketlerden dolayı oluşan risktir.Kredi Riski: Tahvil ve Bono ihraç eden kuruluşların anapara ve faiz geri ödemelerinde yükümlülüklerini karşılayamamaları sonucunda oluşan risktir.Döviz Kuru Riski: Döviz kurlardaki ani dalgalanma nedeniyle oluşan risktir.Likidite Riski: Fon portföyünde bulunan varlıkların istenildiği anda piyasa fiyatından nakde dönüştürülememesi halinde ortaya çıkan zarar olasılığı riskidir. Karşı tarafın sözleşmeden kaynaklanan yükümlülüklerini yerine getirmek istememesi ve/veya yerine getirememesi riskidir.Türev Araçlardan Kaynaklanan Risk: Vadeli işlem ve opsiyon sözleşmelerinin kaldıraç etkisi nedeni ile piyasada oluşacak fiyat hareketleri sonucu anapara ve/veya teminat kayıp riskidirDöviz Kuru Riski: Döviz kurlardaki ani dalgalanma nedeniyle oluşan risktir. Operasyonel Risk: Başarısız veya yetersiz iç süreçler, insan, sistem veya dış etkenlerden kaynaklanan doğrudan veya dolaylı kayıp riskidir.Yasal Risk: Fonun halka arz edildiği dönemden sonra mevzuatta ve düzenleyici otoritelerin düzenlemelerinde meydana gelebilecek değişikliklerden olumsuz etkilenmesi riskidir.	

**B. PERFORMANS BİLGİSİ**

PERFORMANS BİLGİSİ							
YILLAR	Toplam Getiri (%)	Karşılaştırma Ölçütünün Getirisi (%)	Enflasyon Oranı (%) (TÜFE) (*)	Portföyün Zaman İçinde Standart Sapması (%) (**)	Karşılaştırma Ölçütünün Standart Sapması (%) (**)	Bilgi Rasyosu	Sunuma Dahil Dönem Sonu Portföyün Toplam Değeri / Net Aktif Değeri
2016	22,733%	17,694%	8,533%	0,488%	0,3989%	0,0729	12.970.801,21
2017	15,156%	21,489%	11,920%	0,554%	0,4715%	-0,0978	63.115.103,93
2018	21,930%	30,772%	20,302%	1,185%	1,1598%	-0,0500	61.347.072,08
2019	31,807%	23,912%	11,836%	0,772%	0,5830%	0,0788	39.863.901,31
2020	37,144%	36,248%	14,599%	1,024%	0,6058%	0,0098	98.082.654,24

(\*) Enflasyon oranı TÜİK tarafından açıklanan 12 aylık TÜFE'nin dönemsel oranıdır.

(\*\*) Portföyün ve karşılaştırma ölçütünün standart sapması dönemdeki günlük getiriler üzerinden hesaplanmıştır.

**PERFORMANS GRAFİĞİ**

**GEÇMİŞ GETİRİLER GELECEK DÖNEM PERFORMANSI İÇİN BİR GÖSTERGE SAYILMAZ.**

### C. DİPNOTLAR

1) Deniz Portföy hedeflenen getirinin yanında destek hizmet ve bütüncül yaklaşım ile yatırımcı nezdinde güvenilir ve şeffaf yönetim yapan kurum anlayışını önemsemektedir. Stratejilere yatırım alternatifleri üzerinde temel ve nicel analizlere göre yatırım komitesinin ortak görüş birliğine göre karar verilir.

2) Fon Portföyü'nün yatırım amacı, yatırımcı riskleri ve stratejisi "Tanıtıcı Bilgiler" bölümünde belirtilmiştir.

3) Fon 01.01.2020 - 31.12.2020 döneminde net %37.14 oranında getiri sağlarken, karşılaştırma ölçütünün getirisi aynı dönemde %36.25 olmuştur. Sonuç olarak Fon'un nispi getirisi %0.90 olarak gerçekleşmiştir.

Toplam Getiri : Fonun ilgili dönemdeki birim pay değerindeki yüzdesel getiriyi ifade etmektedir.

Karşılaştırma Ölçütünün Getirisi : Fonun karşılaştırma ölçütünün ilgili dönem içerisinde belirtilen varlık dağılımları ile ağırlıklandırılarak hesaplanmış olan yüzdesel getirisini ifade etmektedir.

Nispi Getiri : Performans sonu dönemi itibarıyla hesaplanan portföy getiri oranı ile karşılaştırma ölçütünün getiri oranı arasındaki farkı ifade etmektedir.

4) Yönetim ücretleri, vergi, saklama ücretleri ve diğer faaliyet giderlerinin günlük brüt portföy değerine oranının ağırlıklı ortalaması aşağıdaki gibidir.

01.01.2020 - 31.12.2020 döneminde :	Portföy Değerine Oranı (%)	TL Tutar
Fon Yönetim Ücreti	0,003458%	1.122.161,15
Denetim Ücreti Giderleri	0,000021%	6.939,12
Saklama Ücreti Giderleri	0,000312%	101.126,00
Aracılık Komisyonu Giderleri	0,000029%	9.472,43
Kurul Kayıt Ücreti	0,000054%	17.648,29
Diğer Faaliyet Giderleri	0,000087%	28.364,19
Toplam Faaliyet Giderleri	1.285.711,18	
Ortalama Fon Toplam Değeri	88.902.253,65	
Toplam Faaliyet Giderleri / Ortalama Fon Toplam Değeri	1,446208%	

5) Performans sunum döneminde Fon'a ilişkin yatırım stratejisi değişikliği yapılmamıştır.

Kıstas Dönemi	Kıstas Bilgisi
12.08.2015-03.01.2021	%5 BIST-KYD 1 Aylık Gösterge Mevduat USD (TL) + %15 BIST-KYD Repo (Brüt) + %40 BIST-KYD Eurobond USD (TL) + %40 BIST-KYD Eurobond EUR (TL)

6) Yatırım fonlarının portföy işletmesinden doğan kazançları kurumlar vergisi ve stopajdan muaftır.

**D. İLAVE BİLGİLER VE AÇIKLAMALAR**

1) Tüm dönemler için portföy ve karşılaştırma ölçütünün birikimli getiri oranı

Dönemler	Portföy Net Getiri	Portföy Brüt Getiri	Karşılaştırma Ölçütü	Nispi Getiri
04.01.2016 - 30.12.2016	22,73%	23,32%	17,69%	5,04%
02.01.2017 - 29.12.2017	15,16%	16,10%	21,49%	-6,33%
02.01.2018 - 31.12.2018	21,93%	23,15%	30,77%	-8,84%
02.01.2019 - 31.12.2019	31,81%	33,41%	23,91%	7,89%
02.01.2020 - 31.12.2020	37,14%	38,59%	36,25%	0,90%

2) Döviz Kurlarındaki Dönemsel Ortalama Getiri ve Sapma

Dönemler	USD		EUR		GBP		JPY	
	Ortalama	Standart Sapma	Ortalama	Standart Sapma	Ortalama	Standart Sapma	Ortalama	Standart Sapma
04.01.2016 - 30.12.2016	0,08%	0,68%	0,06%	0,62%	0,00%	0,84%	0,09%	0,95%
02.01.2017 - 29.12.2017	0,03%	0,69%	0,08%	0,69%	0,07%	0,77%	0,05%	0,76%
02.01.2018 - 31.12.2018	0,15%	1,76%	0,13%	1,68%	0,13%	1,74%	0,16%	1,81%
02.01.2019 - 31.12.2019	0,05%	0,80%	0,04%	0,77%	0,06%	0,85%	0,06%	0,89%
02.01.2020 - 31.12.2020	0,09%	0,76%	0,13%	0,79%	0,11%	0,91%	0,11%	0,91%

3) Portföy ve Karşılaştırma Ölçütü / Eşik Değeri için Risk Ölçümleri

Dönemler	Takip Hatası	Beta
04.01.2016 - 30.12.2016	0,0373	1,0768
02.01.2017 - 29.12.2017	0,0338	1,0877
02.01.2018 - 31.12.2018	0,0877	0,9093
02.01.2019 - 31.12.2019	0,0527	1,2147
02.01.2020 - 31.12.2020	0,1046	1,3355

4) Performans bilgisi tablosunda rapor dönemi portföy ve karşılaştırma ölçütü / eşik değeri standart sapmasına yer verilmiştir. (Günlük verilerden hareketle hesaplanmıştır)

Yıllar	Portföy		Karşılaştırma Ölçütü	
	Getiri	Standart Sapma	Getiri	Standart Sapma
2016	22,73%	0,49%	17,69%	0,40%
2017	15,16%	0,55%	21,49%	0,47%
2018	21,93%	1,19%	30,77%	1,16%
2019	31,81%	0,77%	23,91%	0,58%
2020	37,14%	1,02%	36,25%	0,61%

5) Yatırım Fonu Endeksleri Karşılaştırma Tablosu

Dönemler	Portföy	Yatırım Fonu Endeksleri
04.01.2016 - 30.12.2016	22,73%	16,17%
02.01.2017 - 29.12.2017	15,16%	12,67%
02.01.2018 - 31.12.2018	21,93%	16,45%
02.01.2019 - 31.12.2019	31,81%	22,77%
02.01.2020 - 31.12.2020	37,14%	0,61%

6) Getiri Oranını Etkileyen Piyasa Koşulları

31.12.2019 - 31.12.2020 Dönem Getirisi	Getiri
BIST 100 ENDEKSİ	30,85%
BIST 30 ENDEKSİ	19,33%
BIST-KYD REPO BRÜT ENDEKSİ	11,64%
BIST-KYD DİBS 91 GÜN ENDEKSİ	9,92%
BIST-KYD DİBS 182 GÜN ENDEKSİ	8,94%
BIST-KYD DİBS 365 GÜN ENDEKSİ	8,30%
BIST-KYD DİBS 547 GÜN ENDEKSİ	7,70%
BIST-KYD DİBS TÜM ENDEKSİ	8,49%
BIST-KYD DİBS UZUN ENDEKSİ	9,61%
BIST-KYD ÖSBA SABİT ENDEKSİ	11,41%
BIST-KYD ÖSBA DEĞİŞKEN ENDEKSİ	13,53%
BIST-KYD Kamu Kira Sertifikaları Endeksi	8,81%
BIST-KYD Özel Sektör Kira Sertifikaları Endeksi	9,99%
BIST-KYD 1 Aylık Gösterge Mevduat Endeksi (TL)	9,77%
BIST-KYD 1 Aylık Gösterge Kar Payı TL Endeksi	8,87%
Katılım 50 Endeksi	92,44%
BIST-KYD ALTIN FİYAT AĞIRLIKLILIK ORTALAMA	55,13%
BIST-KYD Eurobond USD (TL)	38,47%
BIST-KYD Eurobond EUR (TL)	44,54%
Dolar Kuru	24,91%
Euro Kuru	36,84%