

**DENİZ PORTFÖY KISA VADELİ
BORÇLANMA ARAÇLARI FONU
31 ARALIK 2020 TARİHİ İTİBARIYLA
YATIRIM PERFORMANSI KONUSUNDA
KAMUYA AÇIKLANAN BİLGİLERE
İLİŞKİN RAPOR**

DENİZ PORTFÖY KISA VADELİ BORÇLANMA ARAÇLARI FONU

Deniz Portföy Kısa Vadeli Borçlanma Araçları Fonu'nun ("Fon") 1 Ocak - 31 Aralık 2020 dönemine ait ekteki performans sunuş raporunu Sermaye Piyasası Kurulu'nun VII-128.5 sayılı "Bireysel Portföylerin ve Kolektif Yatırım Kuruluşlarının Performans Sunumuna, Performansa Dayalı Ücretlendirilmesine ve Kolektif Yatırım Kuruluşlarını Notlandırma ve Sıralama Faaliyetlerine İlişkin Esaslar Hakkında Tebliğ"inde ("Tebliğ") yer alan performans sunuş standartlarına ilişkin düzenlemeleri çerçevesinde incelemiş bulunuyoruz.

İncelememiz sadece yukarıda belirtilen döneme ait performans sunuşunu kapsamaktadır. Bunun dışında kalan dönemler için inceleme yapılmamış ve görüş oluşturulmamıştır.

Görüşümüze göre Fon'un 1 Ocak – 31 Aralık 2020 dönemine ait performans sunum raporu Deniz Portföy Kısa Vadeli Borçlanma Araçları Fonu'nun performansını ilgili Tebliğ'de belirtilen performans sunum standartlarına ilişkin düzenlemelere uygun olarak doğru biçimde yansıtmaktadır.

Fon'un 31 Aralık 2020 tarihi itibarıyla kamuya açıklanmak üzere ayrıca hazırlanacak yıllık finansal tabloları üzerindeki bağımsız denetim çalışmalarımız henüz tamamlanmamış olup; söz konusu finansal tablolara ilişkin bağımsız denetim çalışmalarımızın tamamlanmasını müteakiben ilgili bağımsız denetim raporumuz ayrıca tanzim edilecektir.

DRT BAĞIMSIZ DENETİM VE SERBEST MUHASEBECİ MALİ MÜŞAVİRLİK A.Ş.

Member of DELOITTE TOUCHE TOHMATSU LIMITED



Erdem FAŞ, SMMM
Sorumlu Denetçi

İstanbul, 29 Ocak 2021

Deloitte; İngiltere mevzuatına göre kurulmuş olan Deloitte Touche Tohmatsu Limited ("DTTL") şirketini, üye firma ağındaki şirketlerden ve ilişkili tüzel kişiliklerden bir veya birden fazlasını ifade etmektedir. DTTL ve üye firmalarının her biri ayrı ve bağımsız birer tüzel kişiliktir. DTTL ("Deloitte Global" olarak da anılmaktadır) müşterilere hizmet sunmamaktadır. Global üye firma ağımla ilgili daha fazla bilgi almak için www.deloitte.com/about adresini ziyaret ediniz.

DENİZ PORTFÖY KISA VADELİ BORÇLANMA ARAÇLARI FONU'NA AİT PERFORMANS SUNUM RAPORU**A. TANITICI BİLGİLER**

PORTFÖYE BAKIŞ
Halka Arz Tarihi : 09.07.2012

YATIRIM VE YÖNETİME İLİŞKİN BİLGİLER

31.12.2020 tarihi itibarıyla	
Fon Toplam Değeri	187.824.141
Birim Pay Değeri (TRL)	0,022429
Yatırımcı Sayısı	100.520
Tedavül Oranı (%)	8,37%
Portföy Dağılımı	
Borçlanma Araçları	99,28%
- Finansman Bonosu	43,90%
- Özel Sektör Borçlanma Araçları	43,46%
- Devlet Tahvili / Hazine Bonosu	9,97%
- Özel Sektör Kira Sertifikası	1,06%
- Vdmk	0,90%
Ters Repo	0,80%
Vadeli Mevduat	0,14%
Toplam	100,22%

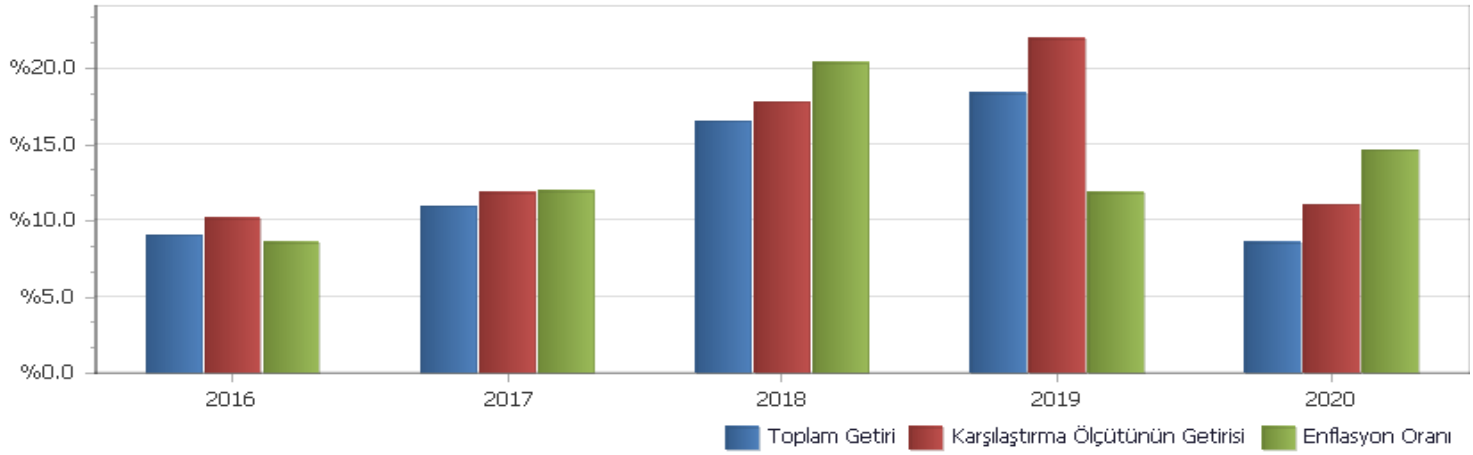
Fon'un Yatırım Amacı	Portföy Yöneticileri
Fon, düşük risk profiline sahip olan O/N repo ve kısa vadeli bono piyasası yatırımcısı için alternatif yatırım aracı niteliğindedir. Anapara değerinin korunarak pozitif getiri sağlanması hedeflenir. Düşük risk seviyesine sahip, istikrarlı ve düzenli getiri hedefleyen, kısa vadeli yatırım yapmak isteyen yatırımcılar için uygundur.	MURAT ÖZKAN
En Az Alınabilir Pay Adedi : 1 Adet	
Yatırım Stratejisi	
Fon toplam değerinin en az %80'i, devamlı olarak kamu ve özel sektör borçlanma araçlarına yatırılacak ve portföyünün aylık ağırlıklı ortalama vadesi en az 25, en fazla 90 gün olacaktır. TEFASda işlem görmez.	
Yatırım Riskleri	
"Faiz Riski: Piyasa faizlerindeki ani değişiklikler sebebiyle oluşan risktir.Piyasa Riski: Finansal varlıkların fiyatlarındaki ani hareketlerden dolayı oluşan risktir.Kredi Riski: Tahvil ve Bono ihraç eden kuruluşların anapara ve faiz geri ödemelerinde yükümlülüklerini karşılayamamaları sonucunda oluşan risktir.Likidite Riski: Fon portföyünde bulunan varlıkların istenildiği anda piyasa fiyatından nakde dönüştürülememesi halinde ortaya çıkan zarar olasılığı riskidir.Operasyonel Risk: Başarısız veya yetersiz iç süreçler, insan, sistem veya dış etkenlerden kaynaklanan doğrudan veya dolaylı kayıp riskidir.Yasal Risk: Fonun halka arz edildiği dönemden sonra mevzuatta ve düzenleyici otoritelerin düzenlemelerinde meydana gelebilecek değişikliklerden olumsuz etkilenmesi riskidir."	

B. PERFORMANS BİLGİSİ

PERFORMANS BİLGİSİ							
YILLAR	Toplam Getiri (%)	Karşılaştırma Ölçütünün Getirisi (%)	Enflasyon Oranı (%) (TÜFE) (*)	Portföyün Zaman İçinde Standart Sapması (%) (**)	Karşılaştırma Ölçütünün Standart Sapması (%) (**)	Bilgi Rasyosu	Sunuma Dahil Dönem Sonu Portföyün Toplam Değeri / Net Aktif Değeri
2016	9,046%	10,148%	8,533%	0,021%	0,0195%	-0,1513	730.455.054,12
2017	10,893%	11,817%	11,920%	0,026%	0,0233%	-0,0956	820.781.178,79
2018	16,557%	17,779%	20,302%	0,044%	0,0409%	-0,0783	897.636.913,89
2019	18,344%	21,979%	11,836%	0,046%	0,0427%	-0,2112	877.934.913,65
2020	8,510%	11,067%	14,599%	0,031%	0,0243%	-0,2704	187.824.141,21

(*) Enflasyon oranı TÜİK tarafından açıklanan 12 aylık TÜFE'nin dönemsel oranıdır.

(**) Portföyün ve karşılaştırma ölçütünün standart sapması dönemdeki günlük getiriler üzerinden hesaplanmıştır.

PERFORMANS GRAFİĞİ

GEÇMİŞ GETİRİLER GELECEK DÖNEM PERFORMANSI İÇİN BİR GÖSTERGE SAYILMAZ.

C. DİPNOTLAR

1) Deniz Portföy hedeflenen getirinin yanında destek hizmet ve bütüncül yaklaşım ile yatırımcı nezdinde güvenilir ve şeffaf yönetim yapan kurum anlayışını önemsemektedir. Stratejilere yatırım alternatifleri üzerinde temel ve nicel analizlere göre yatırım komitesinin ortak görüş birliğine göre karar verilir.

2) Fon Portföyü'nün yatırım amacı, yatırımcı riskleri ve stratejisi "Tanıtıcı Bilgiler" bölümünde belirtilmiştir.

3) Fon 01.01.2020 - 31.12.2020 döneminde net %8.51 oranında getiri sağlarken, karşılaştırma ölçütünün getiri aynı dönemde %11.07 olmuştur. Sonuç olarak Fon'un nispi getirisi %-2.56 olarak gerçekleşmiştir.

Toplam Getiri : Fonun ilgili dönemdeki birim pay değerindeki yüzdesel getiriyi ifade etmektedir.

Karşılaştırma Ölçütünün Getirisi : Fonun karşılaştırma ölçütünün ilgili dönem içerisinde belirtilen varlık dağılımları ile ağırlıklandırılarak hesaplanmış olan yüzdesel getirisini ifade etmektedir.

Nispi Getiri : Performans sonu dönemi itibarıyla hesaplanan portföy getiri oranı ile karşılaştırma ölçütünün getiri oranı arasındaki farkı ifade etmektedir.

4) Yönetim ücretleri, vergi, saklama ücretleri ve diğer faaliyet giderlerinin günlük brüt portföy değerine oranının ağırlıklı ortalaması aşağıdaki gibidir.

01.01.2020 - 31.12.2020 döneminde :	Portföy Değerine Oranı (%)	TL Tutar
Fon Yönetim Ücreti	0,005558%	10.769.001,29
Denetim Ücreti Giderleri	0,000004%	6.939,12
Saklama Ücreti Giderleri	0,000225%	435.592,39
Aracılık Komisyonu Giderleri	0,000072%	139.111,66
Kurul Kayıt Ücreti	0,000041%	80.070,62
Diğer Faaliyet Giderleri	0,000010%	18.864,36
Toplam Faaliyet Giderleri	11.449.579,44	
Ortalama Fon Toplam Değeri	530.866.130,65	
Toplam Faaliyet Giderleri / Ortalama Fon Toplam Değeri	2,156773%	

5) Performans sunum döneminde Fon'a ilişkin yatırım stratejisi değişikliği yapılmamıştır.

Kıstas Dönemi	Kıstas Bilgisi
24.12.2015-...	%5 BIST-KYD 1 Aylık Gösterge Mevduat TL + %15 BIST-KYD Repo (Brüt) + %20 BIST-KYD DİBS 91 Gün + %60 BIST-KYD ÖSBA Sabit

6) Yatırım fonlarının portföy işletmesinden doğan kazançları kurumlar vergisi ve stopajdan muaftır.

D. İLAVE BİLGİLER VE AÇIKLAMALAR

1) Tüm dönemler için portföy ve karşılaştırma ölçütünün birikimli getiri oranı

Dönemler	Portföy Net Getiri	Portföy Brüt Getiri	Karşılaştırma Ölçütü	Nispi Getiri
04.01.2016 - 30.12.2016	9,05%	11,24%	10,15%	-1,10%
02.01.2017 - 29.12.2017	10,89%	13,13%	11,82%	-0,92%
02.01.2018 - 31.12.2018	16,56%	18,90%	17,78%	-1,22%
02.01.2019 - 31.12.2019	18,34%	21,14%	21,98%	-3,64%
02.01.2020 - 31.12.2020	8,51%	10,67%	11,07%	-2,56%

2) Döviz Kurlarındaki Dönemsel Ortalama Getiri ve Sapma

Dönemler	USD		EUR		GBP		JPY	
	Ortalama	Standart Sapma	Ortalama	Standart Sapma	Ortalama	Standart Sapma	Ortalama	Standart Sapma
04.01.2016 - 30.12.2016	0,08%	0,68%	0,06%	0,62%	0,00%	0,84%	0,09%	0,95%
02.01.2017 - 29.12.2017	0,03%	0,69%	0,08%	0,69%	0,07%	0,77%	0,05%	0,76%
02.01.2018 - 31.12.2018	0,15%	1,76%	0,13%	1,68%	0,13%	1,74%	0,16%	1,81%
02.01.2019 - 31.12.2019	0,05%	0,80%	0,04%	0,77%	0,06%	0,85%	0,06%	0,89%
02.01.2020 - 31.12.2020	0,09%	0,76%	0,13%	0,79%	0,11%	0,91%	0,11%	0,91%

3) Portföy ve Karşılaştırma Ölçütü / Eşik Değeri için Risk Ölçümleri

Dönemler	Takip Hatası	Beta
04.01.2016 - 30.12.2016	0,0042	0,1505
02.01.2017 - 29.12.2017	0,0054	0,0490
02.01.2018 - 31.12.2018	0,0085	0,2247
02.01.2019 - 31.12.2019	0,0093	0,1693
02.01.2020 - 31.12.2020	0,0056	0,3222

4) Performans bilgisi tablosunda rapor dönemi portföy ve karşılaştırma ölçütü / eşik değeri standart sapmasına yer verilmiştir. (Günlük verilerden hareketle hesaplanmıştır)

Yıllar	Portföy		Karşılaştırma Ölçütü	
	Getiri	Standart Sapma	Getiri	Standart Sapma
2016	9,05%	0,02%	10,15%	0,02%
2017	10,89%	0,03%	11,82%	0,02%
2018	16,56%	0,04%	17,78%	0,04%
2019	18,34%	0,05%	21,98%	0,04%
2020	8,51%	0,03%	11,07%	0,02%

5) Yatırım Fonu Endeksleri Karşılaştırma Tablosu

Dönemler	Portföy	Yatırım Fonu Endeksleri
04.01.2016 - 30.12.2016	9,05%	16,17%
02.01.2017 - 29.12.2017	10,89%	12,67%
02.01.2018 - 31.12.2018	16,56%	16,45%
02.01.2019 - 31.12.2019	18,34%	22,77%
02.01.2020 - 31.12.2020	8,51%	0,61%

6) Getiri Oranını Etkileyen Piyasa Koşulları

31.12.2019 - 31.12.2020 Dönem Getirisi	Getiri
BIST 100 ENDEKSİ	30,85%
BIST 30 ENDEKSİ	19,33%
BIST-KYD REPO BRÜT ENDEKSİ	11,64%
BIST-KYD DİBS 91 GÜN ENDEKSİ	9,92%
BIST-KYD DİBS 182 GÜN ENDEKSİ	8,94%
BIST-KYD DİBS 365 GÜN ENDEKSİ	8,30%
BIST-KYD DİBS 547 GÜN ENDEKSİ	7,70%
BIST-KYD DİBS TÜM ENDEKSİ	8,49%
BIST-KYD DİBS UZUN ENDEKSİ	9,61%
BIST-KYD ÖSBA SABİT ENDEKSİ	11,41%
BIST-KYD ÖSBA DEĞİŞKEN ENDEKSİ	13,53%
BIST-KYD Kamu Kira Sertifikaları Endeksi	8,81%
BIST-KYD Özel Sektör Kira Sertifikaları Endeksi	9,99%
BIST-KYD 1 Aylık Gösterge Mevduat Endeksi (TL)	9,77%
BIST-KYD 1 Aylık Gösterge Kar Payı TL Endeksi	8,87%
Katılım 50 Endeksi	92,44%
BIST-KYD ALTIN FİYAT AĞIRLIKLILIK ORTALAMA	55,13%
BIST-KYD Eurobond USD (TL)	38,47%
BIST-KYD Eurobond EUR (TL)	44,54%
Dolar Kuru	24,91%
Euro Kuru	36,84%

7) Önceki fon yöneticisi işten ayrılmıştır.