

**DENİZ PORTFÖY CÖMERT SERBEST
(DÖVİZ) ÖZEL FON 31 ARALIK 2020
TARİHİ İTİBARIYLA YATIRIM
PERFORMANSI KONUSUNDA KAMUYA
AÇIKLANAN BİLGİLERE İLİŞKİN
RAPOR**

DENİZ PORTFÖY CÖMERT SERBEST (DÖVİZ) ÖZEL FON

Mersis No: 0291001097600038
Ticari Sicil No: 263645

Deniz Portföy Cömert Serbest (Döviz) Özel Fon'un ("Fon") 15 Ocak - 31 Aralık 2020 dönemine ait ekteki performans sunuş raporunu Sermaye Piyasası Kurulu'nun VII-128.5 sayılı "Bireysel Portföylerin ve Kolektif Yatırım Kuruluşlarının Performans Sunumuna, Performansa Dayalı Ücretlendirilmesine ve Kolektif Yatırım Kuruluşlarını Notlandırma ve Sıralama Faaliyetlerine İlişkin Esaslar Hakkında Tebliğ" inde ("Tebliğ") yer alan performans sunuş standartlarına ilişkin düzenlemeleri çerçevesinde incelemiş bulunuyoruz.

İncelememiz sadece yukarıda belirtilen döneme ait performans sunuşunu kapsamaktadır. Bunun dışında kalan dönemler için inceleme yapılmamış ve görüş oluşturulmamıştır.

Görüşümüze göre Fon'un 15 Ocak – 31 Aralık 2020 dönemine ait performans sunum raporu Deniz Portföy Cömert Serbest (Döviz) Özel Fon'un performansını ilgili Tebliğ'de belirtilen performans sunum standartlarına ilişkin düzenlemelere uygun olarak doğru biçimde yansıtmaktadır.

Fon'un 31 Aralık 2020 tarihi itibarıyla kamuya açıklanmak üzere ayrıca hazırlanacak yıllık finansal tabloları üzerindeki bağımsız denetim çalışmalarımız henüz tamamlanmamış olup; söz konusu finansal tablolara ilişkin bağımsız denetim çalışmalarımızın tamamlanmasını müteakiben ilgili bağımsız denetim raporumuz ayrıca tanzim edilecektir.

DRT BAĞIMSIZ DENETİM VE SERBEST MUHASEBECİ MALİ MÜŞAVİRLİK A.Ş.

Member of DELOITTE TOUCHE TOHMATSU LIMITED



Erdem TAŞ, SMMM
Sorumlu Denetçi

İstanbul, 29 Ocak 2021

A. TANITICI BİLGİLERPORTFÖYE BAKIŞ
Halka Arz Tarihi : 15.01.2020

YATIRIM VE YÖNETİME İLİŞKİN BİLGİLER

31.12.2020 tarihi itibarıyla	
Fon Toplam Değeri	39.279.949
Birim Pay Değeri (TRL)	7,496664
Yatırımcı Sayısı	1
Tedavül Oranı (%)	26,20%
Portföy Dağılımı	
Borçlanma Araçları	101,39%
- Özel Sektör Borçlanma Araçları	101,39%
Vadeli Mevduat	1,80%
Toplam	103,19%

Fon'un Yatırım Amacı	Portföy Yöneticileri
Özel fon olmasından dolayı Fon izahnamesinde belirtilen kişiler tarafından alım satım yapılabilmektedir.	SERKAN TÜRK
En Az Alınabilir Pay Adedi : 1 Adet	
Yatırım Stratejisi	
Fon portföyüne alınacak finansal varlıklar Sermaye Piyasası Kurulu'nun düzenlemelerine ve izahnamesinde belirtilen esaslara uygun olarak seçilir ve portföy yöneticisi tarafından mevzuata uygun olarak yönetilir.	
Yatırım Riskleri	
Faiz Riski: Piyasa faizlerindeki ani değişiklikler sebebiyle oluşan risktir. Kredi Riski: Tahvil ve Bono ihraç eden kuruluşların anapara ve faiz geri ödemelerinde yükümlülüklerini karşılayamamaları sonucunda oluşan risktir. Likidite Riski: Fon portföyünde bulunan varlıkların istenildiği anda piyasa fiyatından nakde dönüştürülemediği halde ortaya çıkan zarar olasılığı riskidir. Döviz Kuru Riski: Döviz kurlardaki ani dalgalanma nedeniyle oluşan risktir. Kaldıraç Yaratan İşlem Riski: Fon portföyüne türev araç (vadeli işlem ve opsiyon sözleşmeleri), saklı türev araç, swap sözleşmesi, varant, sertifika dahil edilmesi, ileri valörlü tahvil/bono ve altın alım işlemlerinde ve diğer herhangi bir yöntemle kaldıraç yaratan benzeri işlemlerde bulunulması halinde, başlangıç yatırımı ile başlangıç yatırımının üzerinde pozisyon alınması sebebi ile fonun başlangıç yatırımından daha yüksek zarar kaydedebilme olasılığı kaldıraç riskini ifade eder.	

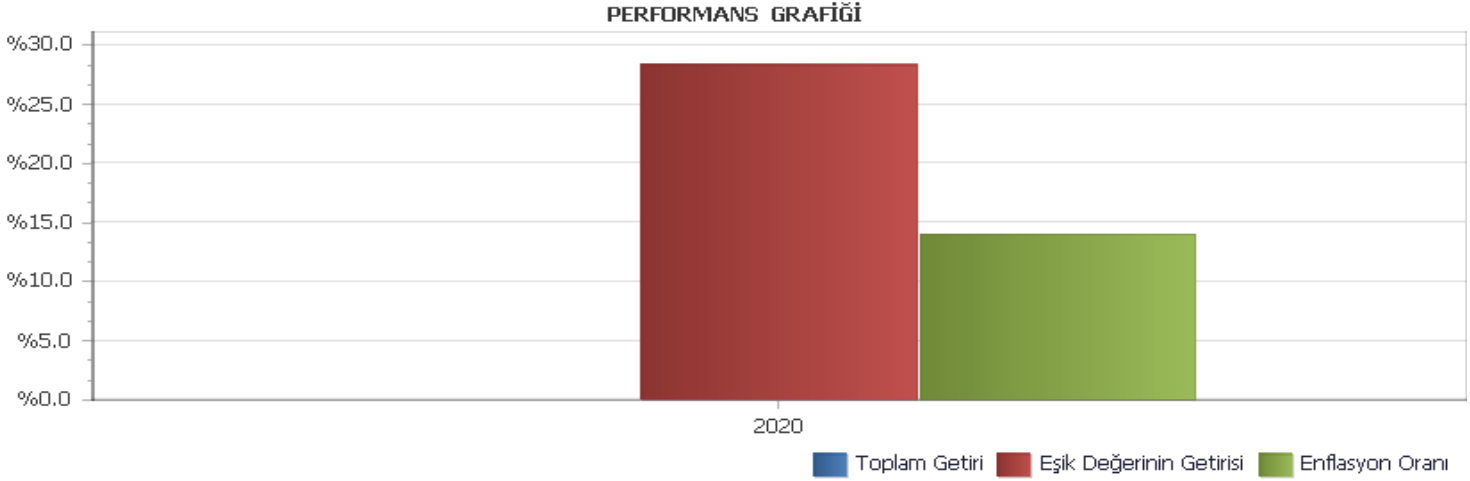
B. PERFORMANS BİLGİSİ

PERFORMANS BİLGİSİ							
YILLAR	Toplam Getiri (%)	Eşik Değer Getirisi (%)	Enflasyon Oranı (%) (TÜFE) (*)	Portföyün Zaman İçinde Standart Sapması (%) (**)	Eşik Değerin Standart Sapması (%) (**)	Bilgi Rasyosu	Sunuma Dahil Dönem Sonu Portföyün Toplam Değeri / Net Aktif Değeri
2020	28,212%	28,371%	13,858%	2,261%	1,9276%	0,0018	39.279.948,88
PERFORMANS BİLGİSİ USD							
YILLAR	Toplam Getiri (%)	Karşılaştırma Ölçütünün / Eşik Değerinin Getirisi (%)	Enflasyon Oranı (%) (TÜFE) (*)	Portföyün Zaman İçinde Standart Sapması (%) (**)	Karşılaştırma Ölçütünün / Eşik Değerinin Standart Sapması (%) (**)	Bilgi Rasyosu	Sunuma Dahil Dönem Sonu Portföyün Toplam Değeri / Net Aktif Değeri
2020	1,657%	1,787%	13,858%	2,406%	0,0042%	0,0110	5.294.221,75

(*) Enflasyon oranı TÜİK tarafından açıklanan 12 aylık TÜFE'nin dönemsel oranıdır.

(**) Portföyün ve eşik değerinin standart sapması dönemdeki günlük getiriler üzerinden hesaplanmıştır.

(*****) 15.01.2020 tarihi itibarıyla USD fiyat açıklamaya başlamıştır.



GEÇMİŞ GETİRİLER GELECEK DÖNEM PERFORMANSI İÇİN BİR GÖSTERGE SAYILMAZ.

C. DİPNOTLAR

1) Deniz Portföy hedeflenen getirinin yanında destek hizmet ve bütüncül yaklaşım ile yatırımcı nezdinde güvenilir ve şeffaf yönetim yapan kurum anlayışını önemsemektedir. Stratejilere yatırım alternatifleri üzerinde temel ve nicel analizlere göre yatırım komitesinin ortak görüş birliğine göre karar verilir.

2) Fon Portföyü'nün yatırım amacı, yatırımcı riskleri ve stratejisi "Tanıtıcı Bilgiler" bölümünde belirtilmiştir.

3) Fon 15.01.2020 - 31.12.2020 döneminde net %28.21 oranında getiri sağlarken, eşik değerinin getirisi aynı dönemde %28.36 olmuştur. Sonuç olarak Fon'un nispi getirisi %-0.15 olarak gerçekleşmiştir.

Toplam Getiri : Fonun ilgili dönemdeki birim pay değerindeki yüzdesel getiriyi ifade etmektedir.

Eşik Değerinin Getirisi : Fonun eşik değerinin ilgili dönem içerisinde belirtilen varlık dağılımları ile ağırlıklandırılarak hesaplanmış olan yüzdesel getirisini ifade etmektedir.

Nispi Getiri : Performans sonu dönemi itibarıyla hesaplanan portföy getiri oranı ile karşılaştırma ölçütünün getiri oranı arasındaki farkı ifade etmektedir.

4) Yönetim ücretleri, vergi, saklama ücretleri ve diğer faaliyet giderlerinin günlük brüt portföy değerine oranının ağırlıklı ortalaması aşağıdaki gibidir.

15.01.2020 - 31.12.2020 döneminde :	Portföy Değerine Oranı (%)	TL Tutar
Fon Yönetim Ücreti	0,001332%	175.749,28
Denetim Ücreti Giderleri	0,000053%	6.940,07
Saklama Ücreti Giderleri	0,000374%	49.321,95
Aracılık Komisyonu Giderleri	0,000000%	0,00
Kurul Kayıt Ücreti	0,000053%	7.017,17
Diğer Faaliyet Giderleri	0,009402%	1.240.102,20
Toplam Faaliyet Giderleri	1.479.130,67	
Ortalama Fon Toplam Değeri	36.136.340,15	
Toplam Faaliyet Giderleri / Ortalama Fon Toplam Değeri	4,093194%	

5) Performans sunum döneminde Fon'a ilişkin yatırım stratejisi değişikliği yapılmamıştır.

Kıstas Dönemi	Kıstas Bilgisi
15.01.2020-...	%100 BIST-KYD 1 Aylık Mevduat USD Endeksi + %1 (14/01/2020) (TL)

6) Yatırım fonlarının portföy işletmesinden doğan kazançları kurumlar vergisi ve stopajdan muaftır.

D. İLAVE BİLGİLER VE AÇIKLAMALAR

1) Tüm dönemler için portföy ve eşik değerinin birikimli getiri oranı

Dönemler	Portföy Net Getiri	Portföy Brüt Getiri	Eşik Değeri	Nispi Getiri
15.01.2020 - 31.12.2020	28,21%	32,31%	28,37%	-0,16%

2) Döviz Kurlarındaki Dönemsel Ortalama Getiri ve Sapma

Dönemler	USD		EUR		GBP		JPY	
	Ortalama	Standart Sapma	Ortalama	Standart Sapma	Ortalama	Standart Sapma	Ortalama	Standart Sapma
15.01.2020 - 31.12.2020	0,10%	0,77%	0,14%	0,80%	0,12%	0,91%	0,13%	0,92%

3) Portföy ve Karşılaştırma Ölçütü / Eşik Değeri için Risk Ölçümleri

Dönemler	Takip Hatası	Beta
15.01.2020 - 31.12.2020	0,3877	0,3854

4) Performans bilgisi tablosunda rapor dönemi portföy ve karşılaştırma ölçütü / eşik değeri standart sapmasına yer verilmiştir. (Günlük verilerden hareketle hesaplanmıştır)

Yıllar	Portföy		Eşik Değeri	
	Getiri	Standart Sapma	Getiri	Standart Sapma
2020	28,21%	2,26%	28,37%	1,93%

5) Yatırım Fonu Endeksleri Karşılaştırma Tablosu

Dönemler	Portföy	Yatırım Fonu Endeksleri
15.01.2020 - 31.12.2020	28,21%	21,54%

6) Getiri Oranını Etkileyen Piyasa Koşulları

15.01.2020 - 31.12.2020 Dönem Getirisini	Getiri
BIST 100 ENDEKSİ	23,81%
BIST 30 ENDEKSİ	13,01%
BIST-KYD REPO BRÜT ENDEKSİ	11,15%
BIST-KYD DİBS 91 GÜN ENDEKSİ	9,26%
BIST-KYD DİBS 182 GÜN ENDEKSİ	8,07%
BIST-KYD DİBS 365 GÜN ENDEKSİ	6,65%
BIST-KYD DİBS 547 GÜN ENDEKSİ	5,44%
BIST-KYD DİBS TÜM ENDEKSİ	5,46%
BIST-KYD DİBS UZUN ENDEKSİ	3,81%
BIST-KYD ÖSBA SABİT ENDEKSİ	10,77%
BIST-KYD ÖSBA DEĞİŞKEN ENDEKSİ	12,75%
BIST-KYD Kamu Kira Sertifikaları Endeksi	8,18%
BIST-KYD Özel Sektör Kira Sertifikaları Endeksi	9,46%
BIST-KYD 1 Aylık Gösterge Mevduat Endeksi (TL)	9,36%
BIST-KYD 1 Aylık Gösterge Kar Payı TL Endeksi	8,45%
Katılım 50 Endeksi	84,37%
BIST-KYD ALTIN FİYAT AĞIRLIKLI ORTALAMA	53,78%
BIST-KYD Eurobond USD (TL)	36,52%
BIST-KYD Eurobond EUR (TL)	45,55%
Dolar Kuru	26,12%
Euro Kuru	39,17%