

**DENİZ PORTFÖY ALTINCI SERBEST FON
31 ARALIK 2020 TARİHİ İTİBARIYLA
YATIRIM PERFORMANSI
KONUSUNDA KAMUYA AÇIKLANAN
BİLGİLERE İLİŞKİN RAPOR**

DENİZ PORTFÖY ALTINCI SERBEST FON

Deniz Portföy Altıncı Serbest Fon'un ("Fon") 8 Ekim - 31 Aralık 2020 dönemine ait ekteki performans sunuş raporunu Sermaye Piyasası Kurulu'nun VII-128.5 sayılı "Bireysel Portföylerin ve Kolektif Yatırım Kuruluşlarının Performans Sunumuna, Performansa Dayalı Ücretlendirilmesine ve Kolektif Yatırım Kuruluşlarını Notlandırma ve Sıralama Faaliyetlerine İlişkin Esaslar Hakkında Tebliğ"inde ("Tebliğ") yer alan performans sunuş standartlarına ilişkin düzenlemeleri çerçevesinde incelemiş bulunuyoruz.

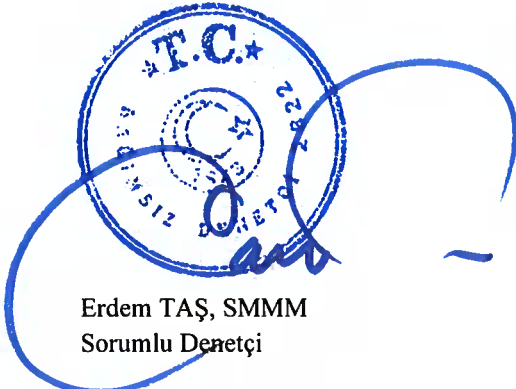
İncelememiz sadece yukarıda belirtilen döneme ait performans sunuşunu kapsamaktadır. Bunun dışında kalan dönemler için inceleme yapılmamış ve görüş oluşturulmamıştır.

Görüşümüze göre Fon'un 8 Ekim – 31 Aralık 2020 dönemine ait performans sunum raporu Deniz Portföy Altıncı Serbest Fon'un performansını ilgili Tebliğ'de belirtilen performans sunum standartlarına ilişkin düzenlemelere uygun olarak doğru biçimde yansıtmaktadır.

Fon'un 31 Aralık 2020 tarihi itibarıyla kamuya açıklanmak üzere ayrıca hazırlanacak yıllık finansal tabloları üzerindeki bağımsız denetim çalışmalarımız henüz tamamlanmamış olup; söz konusu finansal tablolara ilişkin bağımsız denetim çalışmalarımızın tamamlanmasını müteakiben ilgili bağımsız denetim raporumuz ayrıca tanzim edilecektir.

DRT BAĞIMSIZ DENETİM VE SERBEST MUHASEBECİ MALİ MÜŞAVİRLİK A.Ş.

Member of DELOITTE TOUCHE TOHMATSU LIMITED



Erdem TAŞ, SMMM
Sorumlu Denetçi

İstanbul, 29 Ocak 2021

A. TANITICI BİLGİLER

PORTFÖYE BAKIŞ
Halka Arz Tarihi : 08.10.2020

YATIRIM VE YÖNETİME İLİŞKİN BİLGİLER

31.12.2020 tarihi itibarıyla	
Fon Toplam Değeri	48.114.146
Birim Pay Değeri (TRL)	1,258986
Yatırımcı Sayısı	37
Tedavül Oranı (%)	3,82%
Portföy Dağılımı	
Ortaklık Payları	35,99%
Borçlanma Araçları	14,63%
- Özel Sektör Borçlanma Araçları	14,63%
Vadeli Mevduat	0,38%
Takasbank Para Piyasası İşlemleri	0,35%
Yabancı Ortaklık Payları	0,00%
Forward	-0,01%
Toplam	51,34%

Fon'un Yatırım Amacı	Portföy Yöneticileri
Fon, katılma payları Tebliğin ilgili hükümleri çerçevesinde nitelikli yatırımcılara satılacak serbest fon statüsündedir. Fon portföyüne alınacak finansal varlıklar Kurul'un düzenlemelerine ve bu izahnamede belirtilen esaslara uygun olarak seçilir ve portföy yöneticisi tarafından mevzuata uygun olarak yönetilir.	SERKAN TÜRK
En Az Alınabilir Pay Adedi : 1 Adet	
Yatırım Stratejisi	
BİST30'da işlem gören; ortaklık paylarında, ağırlıklı olarak bankacılık sektörüne yatırım yapılacak ve min. %51 hisse tutma stratejisiyle yönetilecek olan fon, portföyün diğer kısmıyla ise Hazine veya özel sektörün çıkarttığı dış borçlanma araçlarına yatırım yapılmaktadır.	
Yatırım Riskleri	
Faiz Riski: Piyasa faizlerindeki ani değişiklikler sebebiyle oluşan risktir. Kredi Riski: Tahvil ve Bono ihraç eden kuruluşların anapara ve faiz geri ödemelerinde yükümlülüklerini karşılayamamaları sonucunda oluşan risktir. Likidite Riski: Fon portföyünde bulunan varlıkların istenildiği anda piyasa fiyatından nakde dönüştürülememesi halinde ortaya çıkan zarar olasılığı riskidir. Döviz Kuru Riski: Döviz kurlardaki ani dalgalanma nedeniyle oluşan risktir. Kaldıraç Yaratıcı İşlem Riski: Fon portföyüne türev araç (vadeli işlem ve opsiyon sözleşmeleri), saklı türev araç, swap sözleşmesi, varant, sertifika dahil edilmesi, ileri valörlü tahvil/bono ve altın alım işlemlerinde ve diğer herhangi bir yöntemle kaldıraç yaratan benzeri işlemlerde bulunulması halinde, başlangıç yatırımı ile başlangıç yatırımının üzerinde pozisyon alınması sebebi ile fonun başlangıç yatırımından daha yüksek zarar kaydedebilme olasılığı kaldıraç riskini ifade eder.	

B. PERFORMANS BİLGİSİ

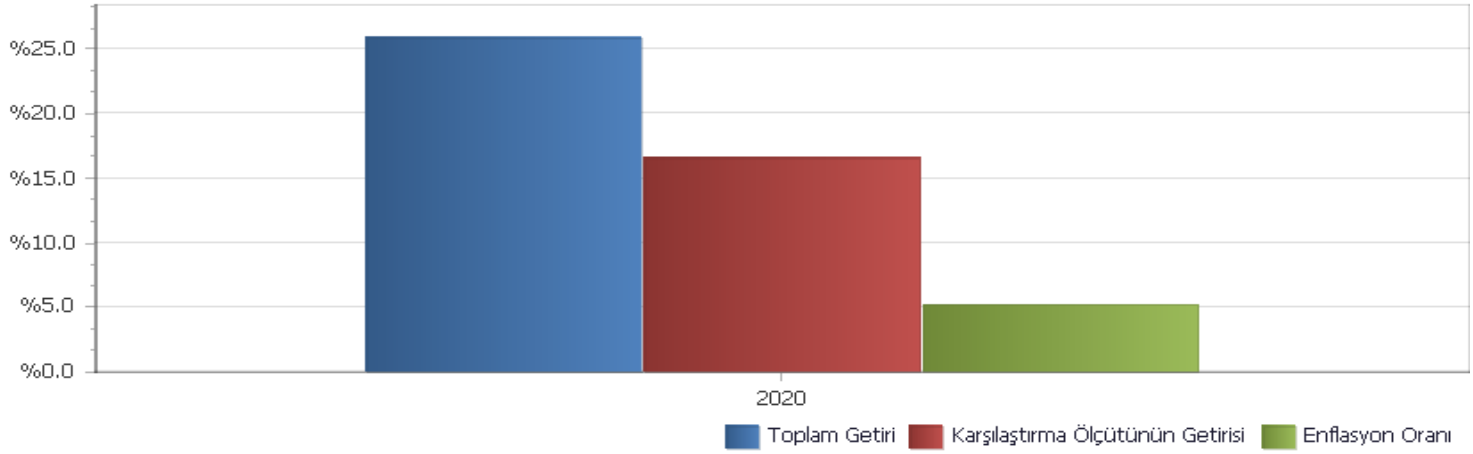
Deniz Portföy Altıncı Serbest Fon'A AİT PERFORMANS SUNUM RAPORU

YILLAR	Toplam Getiri (%)	Karşılaştırma Ölçütünün Getirisi (%)	Enflasyon Oranı (%) (TÜFE) (*)	Portföyün Zaman İçinde Standart Sapması (%) (**)	Karşılaştırma Ölçütünün Standart Sapması (%) (**)	Bilgi Rasyosu	Sunuma Dahil Dönem Sonu Portföyün Toplam Değeri / Net Aktif Değeri
2020	25,899%	14,950%	5,210%	7,102%	3,6872%	0,7330	48.114.146,03

(*) Enflasyon oranı TÜİK tarafından açıklanan 12 aylık TÜFE'nin dönemsel oranıdır.

(**) Portföyün ve karşılaştırma ölçütünün standart sapması dönemdeki günlük getiriler üzerinden hesaplanmıştır.

PERFORMANS GRAFİĞİ



GEÇMİŞ GETİRİLER GELECEK DÖNEM PERFORMANSI İÇİN BİR GÖSTERGE SAYILMAZ.

C. DİPNOTLAR

Deniz Portföy Altıncı Serbest Fon'A AİT PERFORMANS SUNUM RAPORU

2) Fon Portföyü'nün yatırım amacı, yatırımcı riskleri ve stratejisi "Tanıtıcı Bilgiler" bölümünde belirtilmiştir.

3) Fon 08.10.2020 - 31.12.2020 döneminde net %25.90 oranında getiri sağlarken, karşılaştırma ölçütünün getirisi aynı dönemde %14.95 olmuştur. Sonuç olarak Fon'un nispi getirisi %10.95 olarak gerçekleşmiştir.

Toplam Getiri : Fonun ilgili dönemdeki birim pay değerindeki yüzdesel getiriyi ifade etmektedir.

Karşılaştırma Ölçütünün Getirisi : Fonun karşılaştırma ölçütünün ilgili dönem içerisinde belirtilen varlık dağılımları ile ağırlıklandırarak hesaplanmış olan yüzdesel getirisini ifade etmektedir.

Nispi Getiri : Performans sonu dönemi itibarıyla hesaplanan portföy getiri oranı ile karşılaştırma ölçütünün getiri oranı arasındaki farkı ifade etmektedir.

4) Yönetim ücretleri, vergi, saklama ücretleri ve diğer faaliyet giderlerinin günlük brüt portföy değerine oranının ağırlıklı ortalaması aşağıdaki gibidir.

08.10.2020 - 31.12.2020 döneminde :	Portföy Değerine Oranı (%)	TL Tutar
Fon Yönetim Ücreti	0,000661%	81.264,39
Denetim Ücreti Giderleri	0,000045%	5.508,00
Saklama Ücreti Giderleri	0,000086%	10.591,27
Araçlık Komisyonu Giderleri	0,000089%	10.984,08
Kurul Kayıt Ücreti	0,000018%	2.222,66
Diğer Faaliyet Giderleri	0,000040%	4.958,75
Toplam Faaliyet Giderleri	115.529,15	
Ortalama Fon Toplam Değeri	33.702.896,96	
Toplam Faaliyet Giderleri / Ortalama Fon Toplam Değeri	0,342787%	

5) Performans sunum döneminde Fon'a ilişkin yatırım stratejisi değişikliği yapılmamıştır.

Kıstas Dönemi	Kıstas Bilgisi
08.10.2020-...	%40 BIST-KYD ÖSBA Eurobond USD (TL) + %60 BIST 30 GETİRİ

6) Yatırım fonlarının portföy işletmesinden doğan kazançları kurumlar vergisi ve stopajdan muaftır.

D. İLAVE BİLGİLER VE AÇIKLAMALAR

Deniz Portföy Altıncı Serbest Fon'A AİT PERFORMANS SUNUM RAPORU

Dönemler	Portföy Net Getiri	Portföy Brüt Getiri	Karşılaştırma Ölçütü	Nispi Getiri
08.10.2020 - 31.12.2020	25,90%	26,24%	14,95%	10,95%

2) Döviz Kurlarındaki Dönemsel Ortalama Getiri ve Sapma

Dönemler	USD		EUR		GBP		JPY	
	Ortalama	Standart Sapma	Ortalama	Standart Sapma	Ortalama	Standart Sapma	Ortalama	Standart Sapma
08.10.2020 - 31.12.2020	-0,08%	1,10%	-0,01%	1,05%	0,01%	1,20%	-0,04%	1,12%

3) Portföy ve Karşılaştırma Ölçütü / Eşik Değeri için Risk Ölçümleri

Dönemler	Takip Hatası	Beta
08.10.2020 - 31.12.2020	0,6996	1,8799

4) Performans bilgisi tablosunda rapor dönemi portföy ve karşılaştırma ölçütü / eşik değeri standart sapmasına yer verilmiştir. (Günlük verilerden hareketle hesaplanmıştır)

Yıllar	Portföy		Karşılaştırma Ölçütü	
	Getiri	Standart Sapma	Getiri	Standart Sapma
2020	25,90%	7,10%	14,95%	3,69%

5) Yatırım Fonu Endeksleri Karşılaştırma Tablosu

Dönemler	Portföy	Yatırım Fonu Endeksleri
08.10.2020 - 31.12.2020	25,90%	6,06%

6) Getiri Oranını Etkileyen Piyasa Koşulları

08.10.2020 - 31.12.2020 Dönem Getirisi	Getiri
BIST 100 ENDEKSİ	28,54%
BIST 30 ENDEKSİ	28,04%
BIST-KYD REPO BRÜT ENDEKSİ	3,61%
BIST-KYD DİBS 91 GÜN ENDEKSİ	1,90%
BIST-KYD DİBS 182 GÜN ENDEKSİ	1,20%
BIST-KYD DİBS 365 GÜN ENDEKSİ	0,64%
BIST-KYD DİBS 547 GÜN ENDEKSİ	1,02%
BIST-KYD DİBS TÜM ENDEKSİ	2,27%
BIST-KYD DİBS UZUN ENDEKSİ	5,12%
BIST-KYD ÖSBA SABİT ENDEKSİ	2,34%
BIST-KYD ÖSBA DEĞİŞKEN ENDEKSİ	3,45%
BIST-KYD Kamu Kira Sertifikaları Endeksi	2,57%
BIST-KYD Özel Sektör Kira Sertifikaları Endeksi	2,58%
BIST-KYD 1 Aylık Gösterge Mevduat Endeksi (TL)	2,94%
BIST-KYD 1 Aylık Gösterge Kar Payı TL Endeksi	2,28%
Katılım 50 Endeksi	30,96%
BIST-KYD ALTIN FİYAT AĞIRLIKLI ORTALAMA	-4,97%
BIST-KYD Eurobond USD (TL)	6,22%
BIST-KYD Eurobond EUR (TL)	5,48%
Dolar Kuru	-6,00%
Euro Kuru	-1,83%