

**DENİZ PORTFÖY DÖRDÜNCÜ SERBEST
FON 31 ARALIK 2020 TARİHİ
İTİBARIYLA YATIRIM PERFORMANSI
KONUSUNDA KAMUYA AÇIKLANAN
BİLGİLERE İLİŞKİN RAPOR**

DENİZ PORTFÖY DÖRDÜNCÜ SERBEST FON

Deniz Portföy Dördüncü Serbest Fon'un ("Fon") 1 Ocak - 31 Aralık 2020 dönemine ait ekteki performans sunuş raporunu Sermaye Piyasası Kurulu'nun VII-128.5 sayılı "Bireysel Portföylerin ve Kolektif Yatırım Kuruluşlarının Performans Sunumuna, Performansa Dayalı Ücretlendirilmesine ve Kolektif Yatırım Kuruluşlarını Notlandırma ve Sıralama Faaliyetlerine İlişkin Esaslar Hakkında Tebliğ"inde ("Tebliğ") yer alan performans sunuş standartlarına ilişkin düzenlemeleri çerçevesinde incelemiş bulunuyoruz.

İncelememiz sadece yukarıda belirtilen döneme ait performans sunuşunu kapsamaktadır. Bunun dışında kalan dönemler için inceleme yapılmamış ve görüş oluşturulmamıştır.

Görüşümüze göre Fon'un 1 Ocak – 31 Aralık 2020 dönemine ait performans sunum raporu Deniz Portföy Dördüncü Serbest Fon'un performansını ilgili Tebliğ'de belirtilen performans sunum standartlarına ilişkin düzenlemelere uygun olarak doğru biçimde yansıtmaktadır.

Fon'un 31 Aralık 2020 tarihi itibarıyla kamuya açıklanmak üzere ayrıca hazırlanacak yıllık finansal tabloları üzerindeki bağımsız denetim çalışmalarımız henüz tamamlanmamış olup; söz konusu finansal tablolara ilişkin bağımsız denetim çalışmalarımızın tamamlanmasını müteakiben ilgili bağımsız denetim raporumuz ayrıca tanzim edilecektir.

DRT BAĞIMSIZ DENETİM VE SERBEST MUHASEBECİ MALİ MÜŞAVİRLİK A.Ş.

Member of **DELOITTE TOUCHE TOHMATSU LIMITED**



Erdem TAŞ, SMMM
Sorumlu Denetçi

İstanbul, 29 Ocak 2021

Deniz Portföy Dördüncü Serbest Fon'NA AİT PERFORMANS SUNUM RAPORU

A. TANITICI BİLGİLER

PORTFÖYE BAKIŞ
Halka Arz Tarihi : 03.07.2019

YATIRIM VE YÖNETİME İLİŞKİN BİLGİLER

31.12.2020 tarihi itibarıyla	
Fon Toplam Değeri	11.232.215
Birim Pay Değeri (TRL)	1,153460
Yatırımcı Sayısı	24
Tedavül Oranı (%)	0,49%
Portföy Dağılımı	
Ters Repo	62,44%
Borçlanma Araçları	34,29%
- Özel Sektör Kira Sertifikası	34,29%
Takasbank Para Piyasası İşlemleri	3,32%
Toplam	100,06%

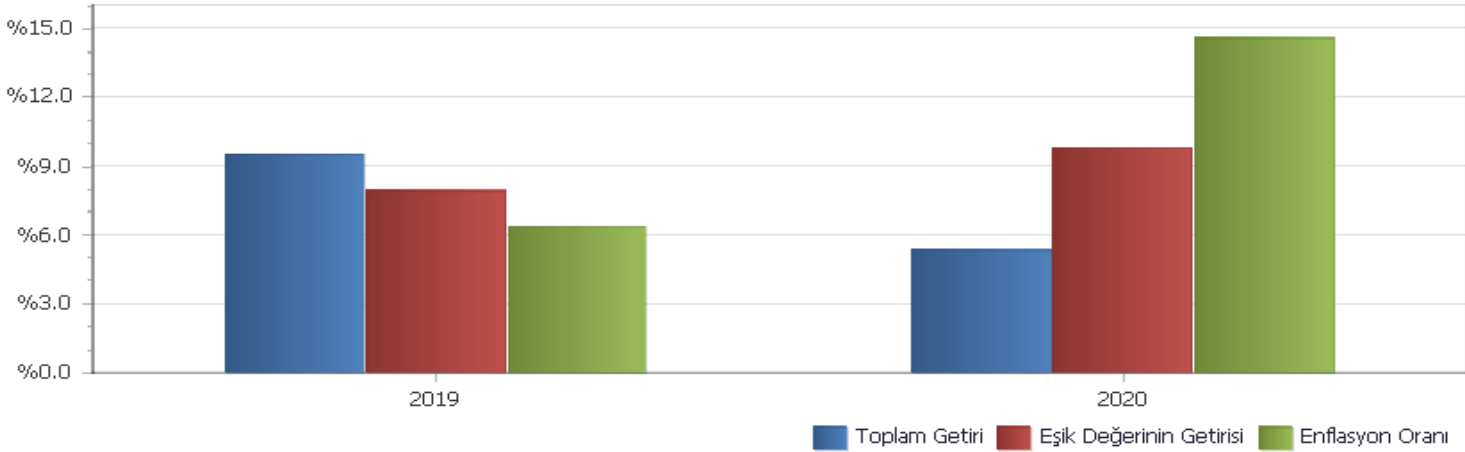
Fon'un Yatırım Amacı	Portföy Yöneticileri
Fon yatırım öngörüsü doğrultusunda yerli ve/veya yabancı ihraççaların TL (Türk Lirası) cinsinden para ve sermaye piyasası araçlarına ve/veya döviz cinsinden para ve sermaye piyasası araçlarına ve/veya diğer varlık ve yatırım araçlarına, işlemlere ve sözleşmelere yatırım yaparak sermaye kazancı sağlamak ve portföy değerini artırmayı amaçlamaktadır. Fon portföyü, söz konusu yatırım amacının gerçekleştirilmesi için para birimi karması ve/veya varlık karması anlamında çeşitlendirilebilecektir. Ayrıca yatırım hedeflerine ulaşılması amacıyla fon portföyü, yatırım öngörülerini doğrultusunda, uzun pozisyonlar alınarak oluşturulabileceği gibi kısa pozisyonlar alınarak veya uzun ve kısa pozisyonlardan oluşan bir portföy karması şeklinde oluşturulabilecektir. Söz konusu uzun ve kısa pozisyonlar fon portföyüne kaldıraç olarak dahil edilebilir.	SERKAN TÜRK
En Az Alınabilir Pay Adedi : 1 Adet	
Yatırım Stratejisi	
Fon portföyüne alınacak finansal varlıklar Sermaye Piyasası Kurulu'nun düzenlemelerine ve izahnamesinde belirtilen esaslara uygun olarak seçilir ve portföy yöneticisi tarafından mevzuata uygun olarak yönetilir.	
Yatırım Riskleri	
Piyasa Riski: Finansal varlıkların fiyatlarındaki ani hareketlerden dolayı oluşan risktir.Faiz Riski: Piyasa faizlerindeki ani değişiklikler sebebiyle oluşan risktir.Kredi Riski: Tahvil ve Bono ihraç eden kuruluşların anapara ve faiz geri ödemelerinde yükümlülüklerini karşılayamamaları sonucunda oluşan risktir.Likidite Riski: Fon portföyünde bulunan varlıkların istenildiği anda piyasa fiyatından nakde dönüştürülememesi halinde ortaya çıkan zarar olasılığı riskidir. Faiz Riski: Piyasa faizlerindeki ani değişiklikler sebebiyle oluşan risktir.Döviz Kuru Riski: Döviz kurlardaki ani dalgalanma nedeniyle oluşan risktir.Kaldıraç Yaratıcı İşlem Riski: Fon portföyüne türev araç (vadeli işlem ve opsiyon sözleşmeleri), saklı türev araç, swap sözleşmesi, varant, sertifika dahil edilmesi, ileri valörlü tahvil/bono ve altın alım işlemlerinde ve diğer herhangi bir yöntemle kaldıraç yaratan benzeri işlemlerde bulunulması halinde, başlangıç yatırımı ile başlangıç yatırımının üzerinde pozisyon alınması sebebi ile fonun başlangıç yatırımından daha yüksek zarar kaydedebilme olasılığı kaldıraç riskini ifade eder.	

B. PERFORMANS BİLGİSİ

PERFORMANS BİLGİSİ							
YILLAR	Toplam Getiri (%)	Eşik Değer Getirisi (%)	Enflasyon Oranı (%) (TÜFE) (*)	Portföyün Zaman İçinde Standart Sapması (%) (**)	Eşik Değerin Standart Sapması (%) (**)	Bilgi Rasyosu	Sunuma Dahil Dönem Sonu Portföyün Toplam Değeri / Net Aktif Değeri
2019	9,507%	6,598%	6,357%	0,133%	1,1771%	0,0784	217.735.419,81
2020	5,268%	9,766%	14,599%	0,298%	0,0380%	-0,2626	11.232.214,50

(*) Enflasyon oranı TÜİK tarafından açıklanan 12 aylık TÜFE'nin dönemsel oranıdır.

(**) Portföyün ve eşik değerinin standart sapması dönemdeki günlük getiriler üzerinden hesaplanmıştır.

PERFORMANS GRAFİĞİ

GEÇMİŞ GETİRİLER GELECEK DÖNEM PERFORMANSI İÇİN BİR GÖSTERGE SAYILMAZ.

C. DİPNOTLAR

1) Deniz Portföy hedeflenen getirinin yanında destek hizmet ve bütüncül yaklaşım ile yatırımcı nezdinde güvenilir ve şeffaf yönetim yapan kurum anlayışını önemsemektedir. Stratejilere yatırım alternatifleri üzerinde temel ve nicel analizlere göre yatırım komitesinin ortak görüş birliğine göre karar verilir.

2) Fon Portföyü'nün yatırım amacı, yatırımcı riskleri ve stratejisi "Tanıtıcı Bilgiler" bölümünde belirtilmiştir.

3) Fon 01.01.2020 - 31.12.2020 döneminde net %5.27 oranında getiri sağlarken, eşik değerinin getirisi aynı dönemde %9.77 olmuştur. Sonuç olarak Fon'un nispi getirisi %-4.50 olarak gerçekleşmiştir.

Toplam Getiri : Fonun ilgili dönemdeki birim pay değerindeki yüzdesel getiriyi ifade etmektedir.

Eşik Değerinin Getirisi : Fonun eşik değerinin ilgili dönem içerisinde belirtilen varlık dağılımları ile ağırlıklandırarak hesaplanmış olan yüzdesel getirisini ifade etmektedir.

Nispi Getiri : Performans sonu dönemi itibarıyla hesaplanan portföy getiri oranı ile karşılaştırma ölçütünün getiri oranı arasındaki farkı ifade etmektedir.

4) Yönetim ücretleri, vergi, saklama ücretleri ve diğer faaliyet giderlerinin günlük brüt portföy değerine oranının ağırlıklı ortalaması aşağıdaki gibidir.

01.01.2020 - 31.12.2020 döneminde :	Portföy Değerine Oranı (%)	TL Tutar
Fon Yönetim Ücreti	0,001381%	754.304,54
Denetim Ücreti Giderleri	0,000013%	6.937,41
Saklama Ücreti Giderleri	0,000243%	132.845,78
Aracılık Komisyonu Giderleri	0,000084%	45.884,34
Kurul Kayıt Ücreti	0,000041%	22.508,56
Diğer Faaliyet Giderleri	0,000027%	14.634,97
Toplam Faaliyet Giderleri	977.115,60	
Ortalama Fon Toplam Değeri	149.616.054,43	
Toplam Faaliyet Giderleri / Ortalama Fon Toplam Değeri	0,653082%	

5) Performans sunum döneminde Fon'a ilişkin yatırım stratejisi değişikliği yapılmamıştır.

Kıstas Dönemi	Kıstas Bilgisi
03.07.2019-01.01.2020	%100 BIST-KYD 1 Aylık Mevduat (TL) Endeksi (02/07/2019)
02.01.2020-...	%100 BIST-KYD 1 Aylık Mevduat (TL) Endeksi (31/12/2019)

6) Yatırım fonlarının portföy işletmesinden doğan kazançları kurumlar vergisi ve stopajdan muaftır.

D. İLAVE BİLGİLER VE AÇIKLAMALAR

1) Tüm dönemler için portföy ve eşik değerinin birikimli getiri oranı

Dönemler	Portföy Net Getiri	Portföy Brüt Getiri	Eşik Değeri	Nispi Getiri
03.07.2019 - 31.12.2019	9,51%	10,05%	6,60%	2,91%
02.01.2020 - 31.12.2020	5,27%	5,92%	9,77%	-4,50%

2) Döviz Kurlarındaki Dönemsel Ortalama Getiri ve Sapma

Dönemler	USD		EUR		GBP		JPY	
	Ortalama	Standart Sapma	Ortalama	Standart Sapma	Ortalama	Standart Sapma	Ortalama	Standart Sapma
03.07.2019 - 31.12.2019	0,04%	0,65%	0,03%	0,61%	0,07%	0,73%	0,04%	0,71%
02.01.2020 - 31.12.2020	0,09%	0,76%	0,13%	0,79%	0,11%	0,91%	0,11%	0,91%

3) Portföy ve Karşılaştırma Ölçütü / Eşik Değeri için Risk Ölçümleri

Dönemler	Takip Hatası	Beta
03.07.2019 - 31.12.2019	0,1976	-0,0491
02.01.2020 - 31.12.2020	0,0492	0,1739

4) Performans bilgisi tablosunda rapor dönemi portföy ve karşılaştırma ölçütü / eşik değeri standart sapmasına yer verilmiştir. (Günlük verilerden hareketle hesaplanmıştır)

Yıllar	Portföy		Eşik Değeri	
	Getiri	Standart Sapma	Getiri	Standart Sapma
2019	9,51%	0,13%	6,60%	1,18%
2020	5,27%	0,30%	9,77%	0,04%

5) Yatırım Fonu Endeksleri Karşılaştırma Tablosu

Dönemler	Portföy	Yatırım Fonu Endeksleri
03.07.2019 - 31.12.2019	9,51%	8,97%
02.01.2020 - 31.12.2020	5,27%	0,61%

6) Getiri Oranını Etkileyen Piyasa Koşulları

31.12.2019 - 31.12.2020 Dönem Getirisi	Getiri
BIST 100 ENDEKSİ	30,85%
BIST 30 ENDEKSİ	19,33%
BIST-KYD REPO BRÜT ENDEKSİ	11,64%
BIST-KYD DİBS 91 GÜN ENDEKSİ	9,92%
BIST-KYD DİBS 182 GÜN ENDEKSİ	8,94%
BIST-KYD DİBS 365 GÜN ENDEKSİ	8,30%
BIST-KYD DİBS 547 GÜN ENDEKSİ	7,70%
BIST-KYD DİBS TÜM ENDEKSİ	8,49%
BIST-KYD DİBS UZUN ENDEKSİ	9,61%
BIST-KYD ÖSBA SABİT ENDEKSİ	11,41%
BIST-KYD ÖSBA DEĞİŞKEN ENDEKSİ	13,53%
BIST-KYD Kamu Kira Sertifikaları Endeksi	8,81%
BIST-KYD Özel Sektör Kira Sertifikaları Endeksi	9,99%
BIST-KYD 1 Aylık Gösterge Mevduat Endeksi (TL)	9,77%
BIST-KYD 1 Aylık Gösterge Kar Payı TL Endeksi	8,87%
Katılım 50 Endeksi	92,44%
BIST-KYD ALTIN FİYAT AĞIRLIKLILIK ORTALAMA	55,13%
BIST-KYD Eurobond USD (TL)	38,47%
BIST-KYD Eurobond EUR (TL)	44,54%
Dolar Kuru	24,91%
Euro Kuru	36,84%