

**DENİZ PORTFÖY DİNAMO SERBEST FON  
31 ARALIK 2020 TARİHİ İTİBARIYLA  
YATIRIM PERFORMANSI KONUSUNDA  
KAMUYA AÇIKLANAN BİLGİLERE  
İLİŞKİN RAPOR**

## DENİZ PORTFÖY DİNAMO SERBEST FON

Deniz Portföy Dinamo Serbest Fon'un ("Fon") 1 Ocak - 31 Aralık 2020 dönemine ait ekteki performans sunuş raporunu Sermaye Piyasası Kurulu'nun VII-128.5 sayılı "Bireysel Portföylerin ve Kolektif Yatırım Kuruluşlarının Performans Sunumuna, Performansa Dayalı Ücretlendirilmesine ve Kolektif Yatırım Kuruluşlarını Notlandırma ve Sıralama Faaliyetlerine İlişkin Esaslar Hakkında Tebliğ"inde ("Tebliğ") yer alan performans sunuş standartlarına ilişkin düzenlemeleri çerçevesinde incelemiş bulunuyoruz.

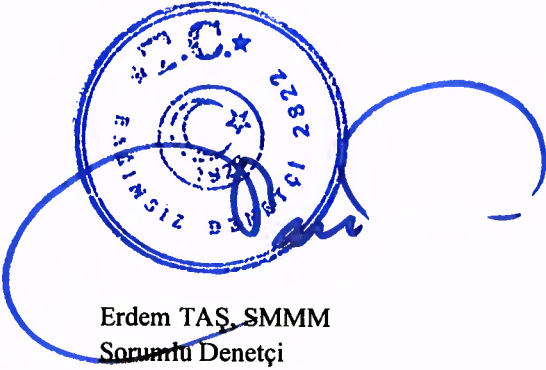
İncelememiz sadece yukarıda belirtilen döneme ait performans sunuşunu kapsamaktadır. Bunun dışında kalan dönemler için inceleme yapılmamış ve görüş oluşturulmamıştır.

Görüşümüze göre Fon'un 1 Ocak – 31 Aralık 2020 dönemine ait performans sunum raporu Deniz Portföy Dinamo Serbest Fon'unun performansını ilgili Tebliğ'de belirtilen performans sunum standartlarına ilişkin düzenlemelere uygun olarak doğru biçimde yansıtmaktadır.

Fon'un 31 Aralık 2020 tarihi itibarıyla kamuya açıklanmak üzere ayrıca hazırlanacak yıllık finansal tabloları üzerindeki bağımsız denetim çalışmalarımız henüz tamamlanmamış olup; söz konusu finansal tablolara ilişkin bağımsız denetim çalışmalarımızın tamamlanmasını müteakiben ilgili bağımsız denetim raporumuz ayrıca tanzim edilecektir.

**DRT BAĞIMSIZ DENETİM VE SERBEST MUHASEBECİ MALİ MÜŞAVİRLİK A.Ş.**

**Member of DELOITTE TOUCHE TOHMATSU LIMITED**



Erdem TAŞ, SMMM  
Sorumlu Denetçi

İstanbul, 29 Ocak 2021

**Deniz Portföy Dinamo Serbest Fon'NA AİT PERFORMANS SUNUM RAPORU****A. TANITICI BİLGİLER**

PORTFÖYE BAKIŞ  
Halka Arz Tarihi : 02.07.2018

**YATIRIM VE YÖNETİME İLİŞKİN BİLGİLER**

31.12.2020 tarihi itibarıyla	
Fon Toplam Değeri	15.313.800
Birim Pay Değeri (TRL)	1,401744
Yatırımcı Sayısı	33
Tedavül Oranı (%)	5,46%
<b>Portföy Dağılımı</b>	
Borçlanma Araçları	65,36%
- Özel Sektör Borçlanma Araçları	65,36%
Teminat	14,58%
Ters Repo	13,09%
Ortaklık Payları	6,94%
Takasbank Para Piyasası İşlemleri	2,75%
Yabancı Ortaklık Payları	0,00%
Toplam	103,19%

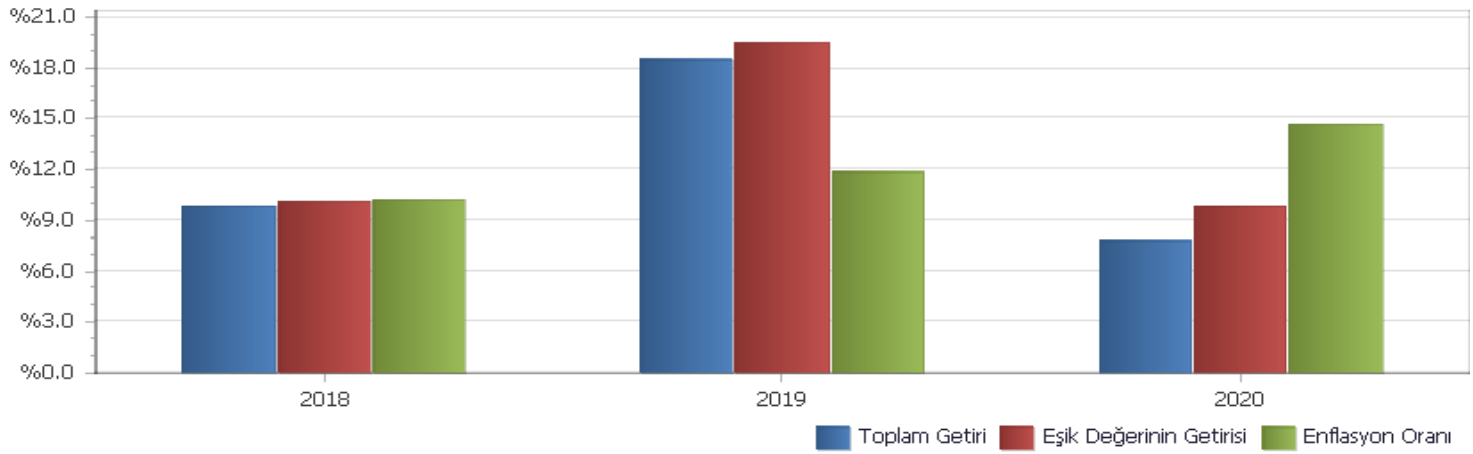
Fon'un Yatırım Amacı	Portföy Yöneticileri
Fon, BIST'te işlem gören ortaklık paylarında gerçekleşen oynaklıkları (volatilité) ve piyasa dalgalanmalarını takip ederek kısa vadeli alım-satım fırsatlarını değerlendirerek getiri elde etmeyi amaçlamaktadır.Serbest fon statüsünde kurulmuş olup, sadece nitelikli yatırımcılara sunulmaktadır.	BAHADIR DOĞUŞ
En Az Alınabilir Pay Adedi : 1 Adet	
Yatırım Stratejisi	
Serbest fon statüsünde olduğundan payları sadece nitelikli yatırımcılara satılabilmektedir. Volatilitesi oldukça yüksek hisse senedi piyasalarında ve aynı zamanda kaldıraçlı işlemler yapılabileceğinden riski oldukça yüksek ürünlere yatırım yapmak isteyen, risk profili ve vade toleransı yüksek yatırımcılara uygundur. Fon, BIST'te işlem gören ortaklık paylarında gerçekleşen oynaklıkları (volatilité) ve piyasa dalgalanmalarını takip ederek kısa vadeli alım-satım fırsatlarını değerlendirerek getiri elde etmeyi amaçlamaktadır. Fonun bu yatırım stratejisinin uygulanmasında, ağırlıklı olarak teknik analiz yöntemlerinin kullanıldığı, yatırım yapacağı ortaklık payları ve/veya ortaklık pay endekslerinde eş anlı hem uzun (long) hem de kısa (short) pozisyon almaya imkan veren "Dinamik – Arbitraj Modeli" baz alınarak işlem yapılacaktır.	
Yatırım Riskleri	
Piyasa Riski: Finansal varlıkların fiyatlarındaki ani hareketlerden dolayı oluşan risktir.Faiz Riski: Piyasa faizlerindeki ani değişiklikler sebebiyle oluşan risktir.Kredi Riski: Tahvil ve Bono ihraç eden kuruluşların anapara ve faiz geri ödemelerinde yükümlülüklerini karşılayamamaları sonucunda oluşan risktir.Likidite Riski: Fon portföyünde bulunan varlıkların istenildiği anda piyasa fiyatından nakde dönüştürülebilmesi halinde ortaya çıkan zarar olasılığı riskidir. Faiz Riski: Piyasa faizlerindeki ani değişiklikler sebebiyle oluşan risktir.Döviz Kuru Riski: Döviz kurlardaki ani dalgalanma nedeniyle oluşan risktir. Kaldıraç Yaratan İşlem Riski: Fon portföyüne türev araç (vadeli işlem ve opsiyon sözleşmeleri), saklı türev araç, swap sözleşmesi, varant, sertifika dahil edilmesi, ileri valörlü tahvil/bono ve altın alım işlemlerinde ve diğer herhangi bir yöntemle kaldıraç yaratan benzeri işlemlerde bulunulması halinde, başlangıç yatırımı ile başlangıç yatırımının üzerinde pozisyon alınması sebebi ile fonun başlangıç yatırımından daha yüksek zarar kaydedebilme olasılığı kaldıraç riskini ifade eder.	

**B. PERFORMANS BİLGİSİ**

PERFORMANS BİLGİSİ							
YILLAR	Toplam Getiri (%)	Eşik Değer Getirisi (%)	Enflasyon Oranı (%) (TÜFE) (*)	Portföyün Zaman İçinde Standart Sapması (%) (**)	Eşik Değerin Standart Sapması (%) (**)	Bilgi Rasyosu	Sunuma Dahil Dönem Sonu Portföyün Toplam Değeri / Net Aktif Değeri
2018	9,754%	10,136%	10,156%	0,309%	0,0511%	-0,0076	2.935.797,55
2019	18,474%	19,453%	11,836%	0,311%	0,1031%	-0,0533	106.664.704,03
2020	7,755%	9,766%	14,599%	0,265%	0,0380%	-0,1317	15.313.800,25

(\*) Enflasyon oranı TÜİK tarafından açıklanan 12 aylık TÜFE'nin dönemsel oranıdır.

(\*\*) Portföyün ve eşik değerinin standart sapması dönemdeki günlük getiriler üzerinden hesaplanmıştır.

**PERFORMANS GRAFİĞİ**

**GEÇMİŞ GETİRİLER GELECEK DÖNEM PERFORMANSI İÇİN BİR GÖSTERGE SAYILMAZ.**

### C. DİPNOTLAR

1) Deniz Portföy hedeflenen getirinin yanında destek hizmet ve bütüncül yaklaşım ile yatırımcı nezdinde güvenilir ve şeffaf yönetim yapan kurum anlayışını önemsemektedir. Stratejilere yatırım alternatifleri üzerinde temel ve nicel analizlere göre yatırım komitesinin ortak görüş birliğine göre karar verilir.

2) Fon Portföyü'nün yatırım amacı, yatırımcı riskleri ve stratejisi "Tanıtıcı Bilgiler" bölümünde belirtilmiştir.

3) Fon 01.01.2020 - 31.12.2020 döneminde net %7.76 oranında getiri sağlarken, eşik değerinin getirisi aynı dönemde %9.77 olmuştur. Sonuç olarak Fon'un nispi getirisi %-2.01 olarak gerçekleşmiştir.

Toplam Getiri : Fonun ilgili dönemdeki birim pay değerindeki yüzdesel getiriyi ifade etmektedir.

Eşik Değerinin Getirisi : Fonun eşik değerinin ilgili dönem içerisinde belirtilen varlık dağılımları ile ağırlıklandırılarak hesaplanmış olan yüzdesel getirisini ifade etmektedir.

Nispi Getiri : Performans sonu dönemi itibarıyla hesaplanan portföy getiri oranı ile karşılaştırma ölçütünün getiri oranı arasındaki farkı ifade etmektedir.

4) Yönetim ücretleri, vergi, saklama ücretleri ve diğer faaliyet giderlerinin günlük brüt portföy değerine oranının ağırlıklı ortalaması aşağıdaki gibidir.

01.01.2020 - 31.12.2020 döneminde :	Portföy Değerine Oranı (%)	TL Tutar
Fon Yönetim Ücreti	0,002763%	489.698,29
Denetim Ücreti Giderleri	0,000039%	6.939,12
Saklama Ücreti Giderleri	0,000329%	58.354,66
Aracılık Komisyonu Giderleri	0,000642%	113.814,03
Kurul Kayıt Ücreti	0,000036%	6.417,80
Diğer Faaliyet Giderleri	0,000062%	10.904,32
Toplam Faaliyet Giderleri	686.128,22	
Ortalama Fon Toplam Değeri	48.565.742,87	
Toplam Faaliyet Giderleri / Ortalama Fon Toplam Değeri	1,412782%	

5) Performans sunum döneminde Fon'a ilişkin yatırım stratejisi değişikliği yapılmamıştır.

Kıstas Dönemi	Kıstas Bilgisi
02.07.2018-01.01.2019	%100 BIST-KYD 1 Aylık Mevduat (TL) Endeksi (02/07/2018)
02.01.2019-01.01.2020	%100 BIST-KYD 1 Aylık Mevduat (TL) Endeksi (31/12/2018)
02.01.2020-...	%100 BIST-KYD 1 Aylık Mevduat (TL) Endeksi (31/12/2019)

6) Yatırım fonlarının portföy işletmesinden doğan kazançları kurumlar vergisi ve stopajdan muaftr.

## D. İLAVE BİLGİLER VE AÇIKLAMALAR

1) Tüm dönemler için portföy ve eşik değerinin birikimli getiri oranı

Dönemler	Portföy Net Getiri	Portföy Brüt Getiri	Eşik Değeri	Nispi Getiri
02.07.2018 - 31.12.2018	9,75%	10,22%	10,14%	-0,38%
02.01.2019 - 31.12.2019	18,47%	19,66%	19,45%	-0,98%
02.01.2020 - 31.12.2020	7,76%	9,17%	9,77%	-2,01%

2) Döviz Kurlarındaki Dönemsel Ortalama Getiri ve Sapma

Dönemler	USD		EUR		GBP		JPY	
	Ortalama	Standart Sapma	Ortalama	Standart Sapma	Ortalama	Standart Sapma	Ortalama	Standart Sapma
02.07.2018 - 31.12.2018	0,14%	2,28%	0,13%	2,19%	0,12%	2,27%	0,15%	2,33%
02.01.2019 - 31.12.2019	0,05%	0,80%	0,04%	0,77%	0,06%	0,85%	0,06%	0,89%
02.01.2020 - 31.12.2020	0,09%	0,76%	0,13%	0,79%	0,11%	0,91%	0,11%	0,91%

3) Portföy ve Karşılaştırma Ölçütü / Eşik Değeri için Risk Ölçümleri

Dönemler	Takip Hatası	Beta
02.07.2018 - 31.12.2018	0,0495	0,1382
02.01.2019 - 31.12.2019	0,0452	1,2527
02.01.2020 - 31.12.2020	0,0421	0,9211

4) Performans bilgisi tablosunda rapor dönemi portföy ve karşılaştırma ölçütü / eşik değeri standart sapmasına yer verilmiştir. (Günlük verilerden hareketle hesaplanmıştır)

Yıllar	Portföy		Eşik Değeri	
	Getiri	Standart Sapma	Getiri	Standart Sapma
2018	9,75%	0,31%	10,14%	0,05%
2019	18,47%	0,31%	19,45%	0,10%
2020	7,76%	0,26%	9,77%	0,04%

5) Yatırım Fonu Endeksleri Karşılaştırma Tablosu

Dönemler	Portföy	Yatırım Fonu Endeksleri
02.07.2018 - 31.12.2018	9,75%	39,28%
02.01.2019 - 31.12.2019	18,47%	22,77%
02.01.2020 - 31.12.2020	7,76%	0,61%

6) Getiri Oranını Etkileyen Piyasa Koşulları

31.12.2019 - 31.12.2020 Dönem Getirisi	Getiri
BIST 100 ENDEKSİ	30,85%
BIST 30 ENDEKSİ	19,33%
BIST-KYD REPO BRÜT ENDEKSİ	11,64%
BIST-KYD DİBS 91 GÜN ENDEKSİ	9,92%
BIST-KYD DİBS 182 GÜN ENDEKSİ	8,94%
BIST-KYD DİBS 365 GÜN ENDEKSİ	8,30%
BIST-KYD DİBS 547 GÜN ENDEKSİ	7,70%
BIST-KYD DİBS TÜM ENDEKSİ	8,49%
BIST-KYD DİBS UZUN ENDEKSİ	9,61%
BIST-KYD ÖSBA SABİT ENDEKSİ	11,41%
BIST-KYD ÖSBA DEĞİŞKEN ENDEKSİ	13,53%
BIST-KYD Kamu Kira Sertifikaları Endeksi	8,81%
BIST-KYD Özel Sektör Kira Sertifikaları Endeksi	9,99%
BIST-KYD 1 Aylık Gösterge Mevduat Endeksi (TL)	9,77%
BIST-KYD 1 Aylık Gösterge Kar Payı TL Endeksi	8,87%
Katılım 50 Endeksi	92,44%
BIST-KYD ALTIN FİYAT AĞIRLIKLILIK ORTALAMA	55,13%
BIST-KYD Eurobond USD (TL)	38,47%
BIST-KYD Eurobond EUR (TL)	44,54%
Dolar Kuru	24,91%
Euro Kuru	36,84%