

**DENİZ PORTFÖY UZUN VADELİ
BORÇLANMA ARAÇLARI FONU 31 ARALIK
2020 TARİHİ İTİBARIYLA YATIRIM
PERFORMANSI KONUSUNDA KAMUYA
AÇIKLANAN BİLGİLERE İLİŞKİN
RAPOR**

DENİZ PORTFÖY UZUN VADELİ BORÇLANMA ARAÇLARI FONU

Mersis No: 0291001097600038
Ticari Sicil No : 263645

Deniz Portföy Uzun Vadeli Borçlanma Araçları Fonu'nun ("Fon") 1 Ocak - 31 Aralık 2020 dönemine ait ekteki performans sunuş raporunu Sermaye Piyasası Kurulu'nun VII-128.5 sayılı "Bireysel Portföylerin ve Kolektif Yatırım Kuruluşlarının Performans Sunumuna, Performansa Dayalı Ücretlendirilmesine ve Kolektif Yatırım Kuruluşlarını Notlandırma ve Sıralama Faaliyetlerine İlişkin Esaslar Hakkında Tebliğ"inde ("Tebliğ") yer alan performans sunuş standartlarına ilişkin düzenlemeleri çerçevesinde incelemiş bulunuyoruz.

İncelememiz sadece yukarıda belirtilen döneme ait performans sunuşunu kapsamaktadır. Bunun dışında kalan dönemler için inceleme yapılmamış ve görüş oluşturulmamıştır.

Görüşümüze göre Fon'un 1 Ocak – 31 Aralık 2020 dönemine ait performans sunum raporu Deniz Portföy Uzun Vadeli Borçlanma Araçları Fonu'nun performansını ilgili Tebliğ'de belirtilen performans sunum standartlarına ilişkin düzenlemelere uygun olarak doğru biçimde yansıtmaktadır.

Fon'un 31 Aralık 2020 tarihi itibarıyla kamuya açıklanmak üzere ayrıca hazırlanacak yıllık finansal tabloları üzerindeki bağımsız denetim çalışmalarımız henüz tamamlanmamış olup; söz konusu finansal tablolara ilişkin bağımsız denetim çalışmalarımızın tamamlanmasını müteakiben ilgili bağımsız denetim raporumuz ayrıca tanzim edilecektir.

DRT BAĞIMSIZ DENETİM VE SERBEST MUHASEBECİ MALİ MÜŞAVİRLİK A.Ş.

Member of DELOITTE TOUCHE TOHMATSU LIMITED



Erdem TAŞ, SMMM
Sorumlu Denetçi

İstanbul, 29 Ocak 2021

DENİZ PORTFÖY UZUN VADELİ BORÇLANMA ARAÇLARI FONU'NA AİT PERFORMANS SUNUM RAPORU

A. TANITICI BİLGİLER

PORTFÖYE BAKIŞ
Halka Arz Tarihi : 08.06.1998

YATIRIM VE YÖNETİME İLİŞKİN BİLGİLER

31.12.2020 tarihi itibarıyla	
Fon Toplam Değeri	8.959.659
Birim Pay Değeri (TRL)	0,840249
Yatırımcı Sayısı	361
Tedavül Oranı (%)	2,67%
Portföy Dağılımı	
Borçlanma Araçları	98,77%
- Devlet Tahvili / Hazine Bonosu	98,77%
Takasbank Para Piyasası İşlemleri	1,38%
Toplam	100,15%

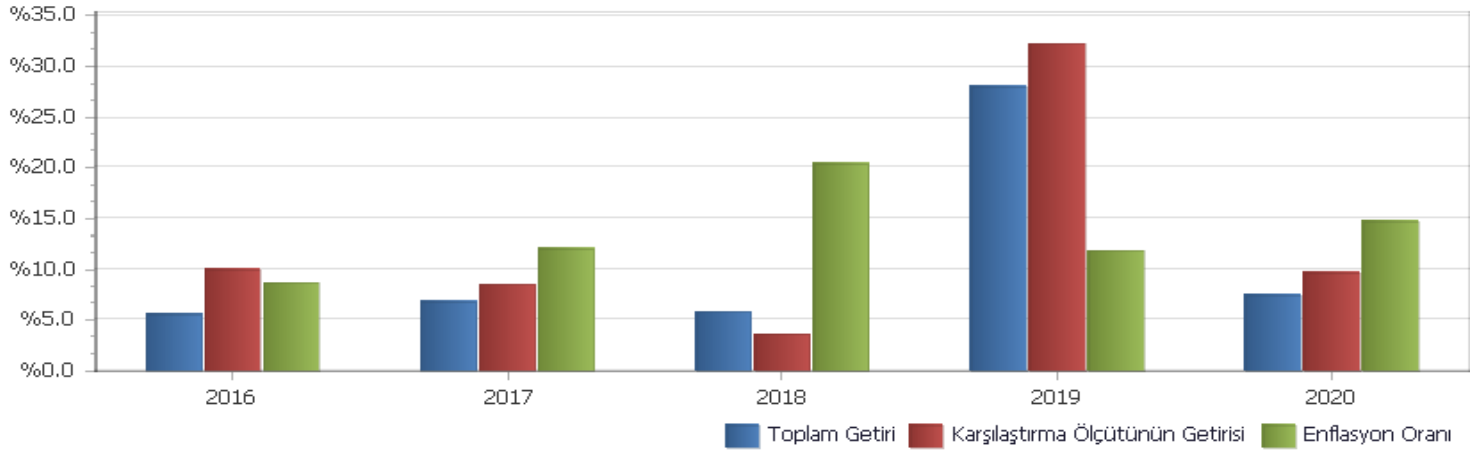
Fon'un Yatırım Amacı	Portföy Yöneticileri
Fon Ağırlıklı olarak Kamu ve Özel Sektör borçlanma araçları almaya alışkın ve vadesini bekleyen,orta ve uzun vadede yatırım yapmayı seven, düşük risk düzeyinde yatırım yapan yatırımcılara tavsiye edilir.	ERKAN ÖĞEÇ
En Az Alınabilir Pay Adedi : 1 Adet	
Yatırım Stratejisi	
Fon toplam değerinin asgari %80'i devamlı olarak yerli kamu ve özel sektör borçlanma araçlarına yatırılır.	
Yatırım Riskleri	
"Faiz Riski: Piyasa faizlerindeki ani değişiklikler sebebiyle oluşan risktir.Piyasa Riski: Finansal varlıkların fiyatlarındaki ani hareketlerden dolayı oluşan risktir.Kredi Riski: Tahvil ve Bono ihraç eden kuruluşların anapara ve faiz geri ödemelerinde yükümlülüklerini karşılayamamaları sonucunda oluşan risktir.Karşı Taraf Riski: Borsa dışı türev araç işlemlerinde, Karşı tarafın sözleşmeden kaynaklanan yükümlülüklerini yerine getirmek istememesi ve/veya yerine getirememesi riskidir.Türev Araçlardan Kaynaklanan Risk: Vadeli işlem ve opsiyon sözleşmelerinin kaldıraç etkisi nedeni ile piyasada oluşacak fiyat hareketleri sonucu anapara ve/veya teminat kaybı riskidir. Döviz Kuru Riski: Döviz kurlardaki ani dalgalanma nedeniyle oluşan risktir.Likidite Riski: Fon portföyünde bulunan varlıkların istenildiği anda piyasa fiyatından nakde dönüştürülememesi halinde ortaya çıkan zarar olasılığı riskidir.Operasyonel Risk: Başarısız veya yetersiz iç süreçler, insan, sistem veya dış etkenlerden kaynaklanan doğrudan veya dolaylı kayıp riskidir.Yasal Risk: Fonun halka arz edildiği dönemden sonra mevzuatta ve düzenleyici otoritelerin düzenlemelerinde meydana gelebilecek değişikliklerden olumsuz etkilenmesi riskidir.	

B. PERFORMANS BİLGİSİ

PERFORMANS BİLGİSİ							
YILLAR	Toplam Getiri (%)	Karşılaştırma Ölçütünün Getirisi (%)	Enflasyon Oranı (%) (TÜFE) (*)	Portföyün Zaman İçinde Standart Sapması (%) (**)	Karşılaştırma Ölçütünün Standart Sapması (%) (**)	Bilgi Rasyosu	Sunuma Dahil Dönem Sonu Portföyün Toplam Değeri / Net Aktif Değeri
2016	5,639%	10,014%	8,533%	0,400%	0,2004%	-0,0748	3.689.844,01
2017	6,749%	8,343%	11,920%	0,270%	0,2197%	-0,0535	2.031.130,87
2018	5,668%	3,528%	20,302%	0,715%	0,7903%	0,0320	1.636.846,22
2019	28,013%	32,275%	11,836%	0,705%	0,5983%	-0,0583	9.909.282,52
2020	7,372%	9,540%	14,599%	0,593%	0,5629%	-0,0674	8.959.658,93

(*) Enflasyon oranı TÜİK tarafından açıklanan 12 aylık TÜFE'nin dönemsel oranıdır.

(**) Portföyün ve karşılaştırma ölçütünün standart sapması dönemdeki günlük getiriler üzerinden hesaplanmıştır.

PERFORMANS GRAFİĞİ

GEÇMİŞ GETİRİLER GELECEK DÖNEM PERFORMANSI İÇİN BİR GÖSTERGE SAYILMAZ.

C. DİPNOTLAR

1) Deniz Portföy hedeflenen getirinin yanında destek hizmet ve bütüncül yaklaşım ile yatırımcı nezdinde güvenilir ve şeffaf yönetim yapan kurum anlayışını önemsemektedir. Stratejilere yatırım alternatifleri üzerinde temel ve nicel analizlere göre yatırım komitesinin ortak görüş birliğine göre karar verilir.

2) Fon Portföyü'nün yatırım amacı, yatırımcı riskleri ve stratejisi "Tanıtıcı Bilgiler" bölümünde belirtilmiştir.

3) Fon 01.01.2020 - 31.12.2020 döneminde net %7.37 oranında getiri sağlarken, karşılaştırma ölçütünün getiri aynı dönemde %9.54 olmuştur. Sonuç olarak Fon'un nispi getirisi %-2.17 olarak gerçekleşmiştir.

Toplam Getiri : Fonun ilgili dönemdeki birim pay değerindeki yüzdesel getiriyi ifade etmektedir.

Karşılaştırma Ölçütünün Getirisi : Fonun karşılaştırma ölçütünün ilgili dönem içerisinde belirtilen varlık dağılımları ile ağırlıklandırılarak hesaplanmış olan yüzdesel getirisini ifade etmektedir.

Nispi Getiri : Performans sonu dönemi itibarıyla hesaplanan portföy getiri oranı ile karşılaştırma ölçütünün getiri oranı arasındaki farkı ifade etmektedir.

4) Yönetim ücretleri, vergi, saklama ücretleri ve diğer faaliyet giderlerinin günlük brüt portföy değerine oranının ağırlıklı ortalaması aşağıdaki gibidir.

01.01.2020 - 31.12.2020 döneminde :	Portföy Değerine Oranı (%)	TL Tutar
Fon Yönetim Ücreti	0,005525%	321.858,34
Denetim Ücreti Giderleri	0,000119%	6.939,12
Saklama Ücreti Giderleri	0,000208%	12.096,91
Aracılık Komisyonu Giderleri	0,000077%	4.464,21
Kurul Kayıt Ücreti	0,000054%	3.146,68
Diğer Faaliyet Giderleri	0,000246%	14.340,58
Toplam Faaliyet Giderleri	362.845,84	
Ortalama Fon Toplam Değeri	15.960.118,48	
Toplam Faaliyet Giderleri / Ortalama Fon Toplam Değeri	2,273453%	

5) Performans sunum döneminde Fon'a ilişkin yatırım stratejisi değişikliği yapılmamıştır.

Kıstas Dönemi	Kıstas Bilgisi
24.12.2015-14.05.2017	%5 BIST-KYD Repo (Brüt) + %5 BIST-KYD 1 Aylık Gösterge Mevduat TL + %15 BIST-KYD ÖSBA Değişken + %15 BIST-KYD ÖSBA Sabit + %60 BIST-KYD DİBS Tüm
15.05.2017-...	%5 BIST-KYD ÖSBA Değişken + %5 BIST-KYD ÖSBA Sabit + %10 BIST-KYD Repo (Brüt) + %30 BIST-KYD DİBS Uzun + %50 BIST-KYD DİBS Tüm

6) Yatırım fonlarının portföy işletmesinden doğan kazançları kurumlar vergisi ve stopajdan muaftr.

D. İLAVE BİLGİLER VE AÇIKLAMALAR

1) Tüm dönemler için portföy ve karşılaştırma ölçütünün birikimli getiri oranı

Dönemler	Portföy Net Getiri	Portföy Brüt Getiri	Karşılaştırma Ölçütü	Nispi Getiri
04.01.2016 - 30.12.2016	5,64%	8,36%	10,01%	-4,38%
02.01.2017 - 14.05.2017	4,49%	5,47%	4,60%	-0,11%
15.05.2017 - 29.12.2017	2,16%	3,47%	3,58%	-1,42%
02.01.2018 - 31.12.2018	5,67%	7,80%	3,53%	2,14%
02.01.2019 - 31.12.2019	28,01%	30,60%	32,28%	-4,26%
02.01.2020 - 31.12.2020	7,37%	9,65%	9,54%	-2,17%

2) Döviz Kurlarındaki Dönemsel Ortalama Getiri ve Sapma

Dönemler	USD		EUR		GBP		JPY	
	Ortalama	Standart Sapma	Ortalama	Standart Sapma	Ortalama	Standart Sapma	Ortalama	Standart Sapma
04.01.2016 - 30.12.2016	0,08%	0,68%	0,06%	0,62%	0,00%	0,84%	0,09%	0,95%
02.01.2017 - 14.05.2017	0,02%	0,83%	0,06%	0,80%	0,07%	0,88%	0,05%	0,87%
15.05.2017 - 29.12.2017	0,03%	0,59%	0,09%	0,61%	0,06%	0,70%	0,04%	0,69%
02.01.2018 - 31.12.2018	0,15%	1,76%	0,13%	1,68%	0,13%	1,74%	0,16%	1,81%
02.01.2019 - 31.12.2019	0,05%	0,80%	0,04%	0,77%	0,06%	0,85%	0,06%	0,89%
02.01.2020 - 31.12.2020	0,09%	0,76%	0,13%	0,79%	0,11%	0,91%	0,11%	0,91%

3) Portföy ve Karşılaştırma Ölçütü / Eşik Değeri için Risk Ölçümleri

Dönemler	Takip Hatası	Beta
04.01.2016 - 30.12.2016	0,0332	1,9478
02.01.2017 - 14.05.2017	0,0240	1,8203
15.05.2017 - 29.12.2017	0,0110	0,9573
02.01.2018 - 31.12.2018	0,0375	0,8640
02.01.2019 - 31.12.2019	0,0340	1,1312
02.01.2020 - 31.12.2020	0,0200	1,0298

4) Performans bilgisi tablosunda rapor dönemi portföy ve karşılaştırma ölçütü / eşik değeri standart sapmasına yer verilmiştir. (Günlük verilerden hareketle hesaplanmıştır)

Yıllar	Portföy		Karşılaştırma Ölçütü	
	Getiri	Standart Sapma	Getiri	Standart Sapma
2016	5,64%	0,40%	10,01%	0,20%
2017	6,75%	0,27%	8,34%	0,22%
2018	5,67%	0,71%	3,53%	0,79%
2019	28,01%	0,71%	32,28%	0,60%
2020	7,37%	0,59%	9,54%	0,56%

5) Yatırım Fonu Endeksleri Karşılaştırma Tablosu

Dönemler	Portföy	Yatırım Fonu Endeksleri
04.01.2016 - 30.12.2016	5,64%	16,17%
02.01.2017 - 14.05.2017	4,49%	4,36%
15.05.2017 - 29.12.2017	2,16%	7,95%
02.01.2018 - 31.12.2018	5,67%	16,45%
02.01.2019 - 31.12.2019	28,01%	22,77%
02.01.2020 - 31.12.2020	7,37%	22,48%

6) Getiri Oranını Etkileyen Piyasa Koşulları

31.12.2019 - 31.12.2020 Dönem Getirisi	Getiri
BIST 100 ENDEKSİ	30,85%
BIST 30 ENDEKSİ	19,33%
BIST-KYD REPO BRÜT ENDEKSİ	11,64%
BIST-KYD DİBS 91 GÜN ENDEKSİ	9,92%
BIST-KYD DİBS 182 GÜN ENDEKSİ	8,94%
BIST-KYD DİBS 365 GÜN ENDEKSİ	8,30%
BIST-KYD DİBS 547 GÜN ENDEKSİ	7,70%
BIST-KYD DİBS TÜM ENDEKSİ	8,49%
BIST-KYD DİBS UZUN ENDEKSİ	9,61%
BIST-KYD ÖSBA SABİT ENDEKSİ	11,41%
BIST-KYD ÖSBA DEĞİŞKEN ENDEKSİ	13,53%
BIST-KYD Kamu Kira Sertifikaları Endeksi	8,81%
BIST-KYD Özel Sektör Kira Sertifikaları Endeksi	9,99%
BIST-KYD 1 Aylık Gösterge Mevduat Endeksi (TL)	9,77%
BIST-KYD 1 Aylık Gösterge Kar Payı TL Endeksi	8,87%
Katılım 50 Endeksi	92,44%
BIST-KYD ALTIN FİYAT AĞIRLIKLILIK ORTALAMA	55,13%
BIST-KYD Eurobond USD (TL)	38,47%
BIST-KYD Eurobond EUR (TL)	44,54%
Dolar Kuru	24,91%
Euro Kuru	36,84%