

A. TANITICI BİLGİLER

PORTFÖYE BAKIŞ
Halka Arz Tarihi : 08.06.2016

YATIRIM VE YÖNETİME İLİŞKİN BİLGİLER

30.06.2016 tarihi itibarıyla	
Fon Toplam Değeri	105,989
Birim Pay Değeri (TRL)	0.999714
Yatırımcı Sayısı	4
Tedavül Oranı (%)	0.05%
Portföy Dağılımı	
Fon	86.40%
Ters Repo	13.60%

Fon'un Yatırım Amacı	Portföy Yöneticileri
Fon portföyünün yönetiminde varlık çeşitlendirmesi esastır. Fon yöneticisi risk-getiri perspektifiyle, hedeflenen volatilité aralığına denk gelen azami getiriyi sağlama hedefiyle yatırım yapar. Fon portföyünün volatilité aralıklarının karşılık geldiği risk değeri 3 ile 4 arası düzeyde kalacaktır.	TUĞÇE SERAP EREN
En Az Alınabilir Pay Adedi : 1 Adet	
Yatırım Stratejisi	
Fon'un yatırım stratejisine göre fon toplam değerinin en az %80'i devamlı olarak, yatırım fonlarının ve borsa yatırım fonlarının katılma paylarına yatırılır.	
Yatırım Riskleri	
<p>Faiz Riski: Piyasa faizlerindeki ani değişiklikler sebebiyle oluşan risktir. Kredi Riski: Tahvil ve Bono ihraç eden kuruluşların anapara ve faiz geri ödemelerinde yükümlülüklerini karşılayamamaları sonucunda oluşan risktir. Likidite Riski: Fon portföyünde bulunan varlıkların istenildiği anda piyasa fiyatından nakde dönüştürülememesi halinde ortaya çıkan zarar olasılığı riskidir. Faiz Riski: Piyasa faizlerindeki ani değişiklikler sebebiyle oluşan risktir. Piyasa Riski: Finansal varlıkların fiyatlarındaki ani hareketlerden dolayı oluşan risktir. Döviz Kuru Riski: Döviz kurlardaki ani dalgalanma nedeniyle oluşan risktir. Kaldıraç Yaratan İşlem Riski: Fon portföyüne türev araç (vadeli işlem ve opsiyon sözleşmeleri), saklı türev araç, swap sözleşmesi, varant, sertifika dahil edilmesi, ileri valörlü tahvil/bono ve altın alım işlemlerinde ve diğer herhangi bir yöntemle kaldıraç yaratan benzeri işlemlerde bulunulması halinde, başlangıç yatırımı ile başlangıç yatırımının üzerinde pozisyon alınması sebebi ile fonun başlangıç yatırımından daha yüksek zarar kaydedebilme olasılığı kaldıraç riskini ifade eder.</p>	

B. PERFORMANS BİLGİSİ

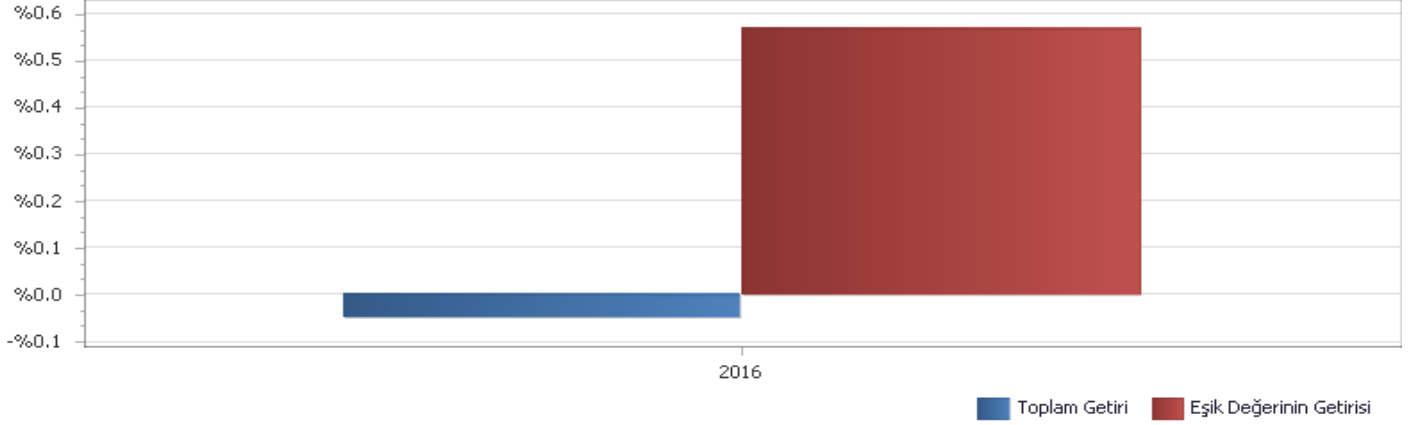
PERFORMANS BİLGİSİ							
YILLAR	Toplam Getiri (%)	Eşik Değer Getirisi (%)	Enflasyon Oranı (%) (TÜFE) (*)	Portföyün Zaman İçinde Standart Sapması (%) (**)	Eşik Değerin Standart Sapması (%) (**)	Bilgi Rasyosu	Sunuma Dahil Dönem Sonu Portföyün Toplam Değeri / Net Aktif Değeri
2016 (***)	-0.049%	(****)	3.632%	0.230%	0.0209%	-0.1620	105,988.71

(*) Enflasyon oranı TÜİK tarafından açıklanan 12 aylık TÜFE'nin dönemsel oranıdır.

(**) Portföyün ve eşik değerinin standart sapması dönemdeki günlük getiriler üzerinden hesaplanmıştır.

(***) Sene başından itibaren rapor tarihine kadar.

(****) Raporlama dönemi içerisinde Eşik Değer değişikliği gerçekleşmiş olup öncesi ve sonrası dönemde Eşik Değer bulunmaması nedeniyle raporlama dönemi için getiri hesaplanamamıştır. İlgili dönemler için Eşik Değer getirileri D. İLAVE BİLGİ VE AÇIKLAMALAR bölümünün 1 numaralı tablosunda detaylandırılmıştır.

PERFORMANS GRAFİĞİ

GEÇMİŞ GETİRİLER GELECEK DÖNEM PERFORMANSI İÇİN BİR GÖSTERGE SAYILMAZ.

C. DİPNOTLAR

1) Deniz Portföy hedeflenen getirinin yanında destek hizmet ve bütüncül yaklaşım ile yatırımcı nezdinde güvenilir ve şeffaf yönetim yapan kurum anlayışını önemsemektedir. Stratejilere yatırım alternatifleri üzerinde temel ve nicel analizlere göre yatırım komitesinin ortak görüş birliğine göre karar verilir.

2) Fon Portföyü'nün yatırım amacı, yatırımcı riskleri ve stratejisi "Tanıtıcı Bilgiler" bölümünde belirtilmiştir.

3) Fon 01.01.2016 - 30.06.2016 döneminde net %-0.05 oranında getiri sağlarken, eşik değerinin getirisi hesaplanamamıştır.

Toplam Getiri : Fonun ilgili dönemdeki birim pay değerindeki yüzdesel getiriyi ifade etmektedir.

Eşik Değerinin Getirisi : Fonun eşik değerinin ilgili dönem içerisinde belirtilen varlık dağılımları ile ağırlıklandırarak hesaplanmış olan yüzdesel getirisini ifade etmektedir.

Nispi Getiri : Performans sonu dönemi itibarıyla hesaplanan portföy getiri oranı ile karşılaştırma ölçütünün getiri oranı arasındaki farkı ifade etmektedir.

4) Yönetim ücretleri, vergi, saklama ücretleri ve diğer faaliyet giderlerinin günlük brüt portföy değerine oranının ağırlıklı ortalaması aşağıdaki gibidir.

01.01.2016 - 30.06.2016 döneminde :	Portföy Değerine Oranı (%)	TL Tutar
Fon Yönetim Ücreti	0.000081%	15.72
Denetim Ücreti Giderleri	0.004851%	935.74
Saklama Ücreti Giderleri	0.000016%	3.00
Aracılık Komisyonu Giderleri	0.000007%	1.37
Kurul Kayıt Ücreti	0.000027%	5.29
Diğer Faaliyet Giderleri	0.005355%	1,033.07
Toplam Faaliyet Giderleri		1,994.19
Ortalama Fon Toplam Değeri		100,445.60
Toplam Faaliyet Giderleri / Ortalama Fon Toplam Değeri		1.985343%

5) Performans sunum döneminde Fon'a ilişkin yatırım stratejisi değişikliği yapılmamıştır

Kıstas Dönemi	Kıstas Bilgisi
08.06.2016-...	%100 BIST-KYD 1 Aylık Gösterge Mevduat TL

6) Yatırım fonlarının portföy işletmesinden doğan kazançları kurumlar vergisi ve stopajdan muaftır.

D. İLAVE BİLGİLER VE AÇIKLAMALAR

1) Tüm dönemler için portföy ve eşik değerinin birikimli getiri oranı

Dönemler	Portföy Net Getiri	Portföy Brüt Getiri	Eşik Değeri	Nispi Getiri
08.06.2016 - 30.06.2016	-0.05%	-0.03%	0.57%	-0.62%

2) Döviz Kurlarındaki Dönemsel Ortalama Getiri ve Sapma

Dönemler	USD		EUR		GBP		JPY	
	Ortalama	Standart Sapma	Ortalama	Standart Sapma	Ortalama	Standart Sapma	Ortalama	Standart Sapma
01.07.2011 - 30.12.2011	0.13%	0.82%	0.04%	0.69%	0.10%	0.75%	0.16%	0.99%
02.01.2012 - 31.12.2012	-0.02%	0.44%	-0.02%	0.42%	-0.01%	0.38%	-0.06%	0.61%
02.01.2013 - 31.12.2013	0.07%	0.56%	0.09%	0.58%	0.08%	0.60%	0.00%	0.90%
02.01.2014 - 31.12.2014	0.04%	0.67%	-0.01%	0.68%	0.01%	0.67%	-0.01%	0.83%
02.01.2015 - 31.12.2015	0.09%	0.80%	0.05%	0.94%	0.07%	0.77%	0.09%	0.84%
04.01.2016 - 07.06.2016	0.00%	0.62%	0.03%	0.58%	-0.02%	0.55%	0.10%	0.93%
08.06.2016 - 30.06.2016	-0.02%	0.64%	-0.15%	0.29%	-0.48%	1.63%	0.26%	1.34%

3) Portföy ve Eşik Değeri için Risk Ölçümleri

Dönemler	Takip Hatası	Beta
08.06.2016 - 30.06.2016	0.0393	-2.7128

4) Performans bilgisi tablosunda rapor dönemi portföy ve eşik değeri standart sapmasına yer verilmiştir. (Günlük verilerden hareketle hesaplanmıştır)

Yıllar	Portföy		Eşik Değeri	
	Getiri	Standart Sapma	Getiri	Standart Sapma
2016	-0.05%	0.23%	0.57%	0.02%

5) Karşılaştırma Tablosu

Dönemler	Portföy	Yatırım Fonu Endeksi
08.06.2016 - 30.06.2016	-0.05%	0.51%